



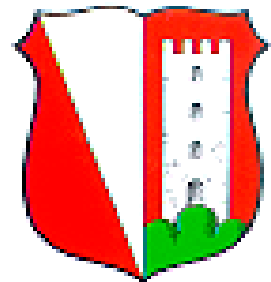
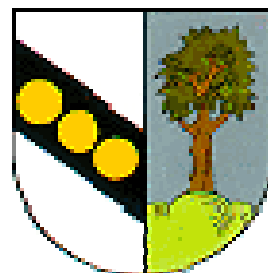
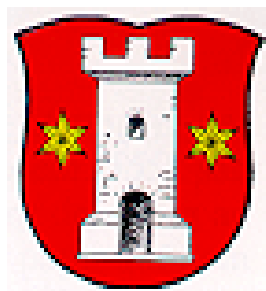
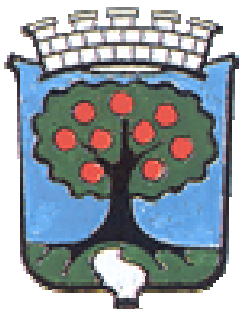
Einwohnerzahlen Kaufbeuren
Stand 31.12.2008



Zahlen, Daten, Fakten rund um Kaufbeuren



31.12.2008





Inhaltsverzeichnis

I. Einwohnerzahlen Allgemein

- **Einwohner nach Wohnstatus, Geschlecht und Ortsteilen**
- **diverse Statistiken**
- **Übersicht der letzten drei Jahre im Vergleich**
- **Einwohner Struktur**
- **Einwohner nach Religionen**
- **Einwohner nach Familienständen und Altersklassen**
- **Einwohner nach Geburtsjahrgängen**
- **Einwohner nach Nationalitäten**

II. Aussiedlerzahlen

- **Spätaussiedler nach Ortsteilen Gesamt**
- **Aussiedlerzahlen Ortsteilen – einzeln**
- **Aussiedlerzahlen in der 10-Jahres-Vergleich**

III. Bevölkerungsentwicklung

- **Entwicklung der Einwohnerzahlen der Stadt Kaufbeuren**



Einwohnerzahlen Kaufbeuren

Stand 31.12.2008



Einwohner der Stadt Kaufbeuren nach Wohnstatus

Haupt-, Neben- und Einzige Wohnsitze

ORTSTEIL	EW	HW	NW	Gesamt
Hirschzell	1.970	81	48	2.099
Kemnat	391	14	9	414
Neugablonz	12.684	307	304	13.295
Oberbeuren	3.579	127	101	3.807
Kaufbeuren	22.435	702	762	23.899
Gesamt	41.059	1.231	1.224	43.514

Einwohner nach Ortsteilen und Geschlecht

ORTSTEIL	m	w	Gesamt
Hirschzell	1.023	1.076	2.099
Kemnat	213	201	414
Neugablonz	6.417	6.878	13.295
Oberbeuren	1.858	1.949	3.807
Kaufbeuren	11.399	12.500	23.899
Gesamt	20.910	22.604	43.514

Diverse Statistiken

im Vergleich mit den beiden Vorjahren

	männlich	weiblich	Gesamt	2007	2006
Geburten	186	172	358	361	331
Zuzüge	1.016	1.003	2.019	1.986	1.852
Umzüge	1.573	1.555	3.128	3.160	3.275
Wegzüge	1.046	988	2.034	1.757	1.913
Eheschließungen	196	53	249	251	249
Ehescheidungen	75	88	163	139	156
Sterbefälle	219	280	499	494	502
Einbürgerungen	23	30	53	58	86



Einwohnerzahlen Kaufbeuren Stand 31.12.2008

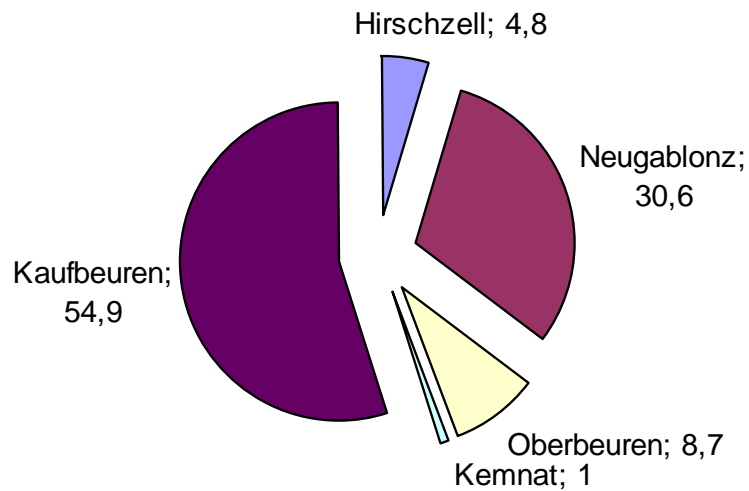


Einwohnerstatistik Stand 31.12.2008 – Aufgeteilt auf Ortsteile

ORTSTEIL	Gesamt	in %
Hirschzell	2.099	4,8
Kemnat	414	1,0
Neugablonz	13.295	30,6
Oberbeuren	3.807	8,7
Kaufbeuren	23.899	54,9
Gesamt	43.514	100,0

Einwohner in Prozent

■ Hirschzell ■ Neugablonz ■ Oberbeuren ■ Kemnat ■ Kaufbeuren





Einwohnerzahlen Kaufbeuren

Stand 31.12.2008



Übersicht der vergangenen drei Jahre

Übersicht 31.12.2006

Ortsteil	EW	HW	NW	Gesamt
Hirschzell	1.990	79	56	2.125
Kemnat	390	19	12	421
Neugablonz	12.766	338	322	13.426
Oberbeuren	3.474	140	109	3.723
Kaufbeuren	22.355	721	778	23.854
Gesamt	40.975	1.297	1.277	43.549

Übersicht 31.12.2007

Ortsteil	EW	HW	NW	Gesamt
Hirschzell	1.990	82	45	2.117
Kemnat	391	18	12	421
Neugablonz	12.714	311	309	13.334
Oberbeuren	3.600	139	107	3.846
Kaufbeuren	22.398	714	768	23.880
Gesamt	41.093	1.264	1.241	43.598

Übersicht 31.12.2008

Ortsteil	EW	HW	NW	Gesamt
Hirschzell	1.970	81	48	2.099
Kemnat	391	14	9	414
Neugablonz	12.684	307	304	13.295
Oberbeuren	3.579	127	101	3.807
Kaufbeuren	22.435	702	762	23.899
Gesamt	41.059	1.231	1.224	43.514

Information:

Im Großen und Ganzen bewegen sich die Einwohnerzahlen in den letzten Jahren auf einem Niveau. In diesem Jahr gingen die Zahlen leicht um 84 Einwohner zurück. Dies liegt auch damit zusammen, dass in diesem Jahr die Melderegister durch Ausstellung der neuen Steuernummern bereinigt wurden. Bestand bisher irrtümlich in Gemeinde A und B jeweils der Einzige Wohnsitz, da beispielsweise die Übermittlung der Rückmeldung fehlschlug, wurde nun Gemeinde B ganz abgemeldet. Diese Einwohner fehlen somit in der Statistik gegenüber dem Vorjahr.

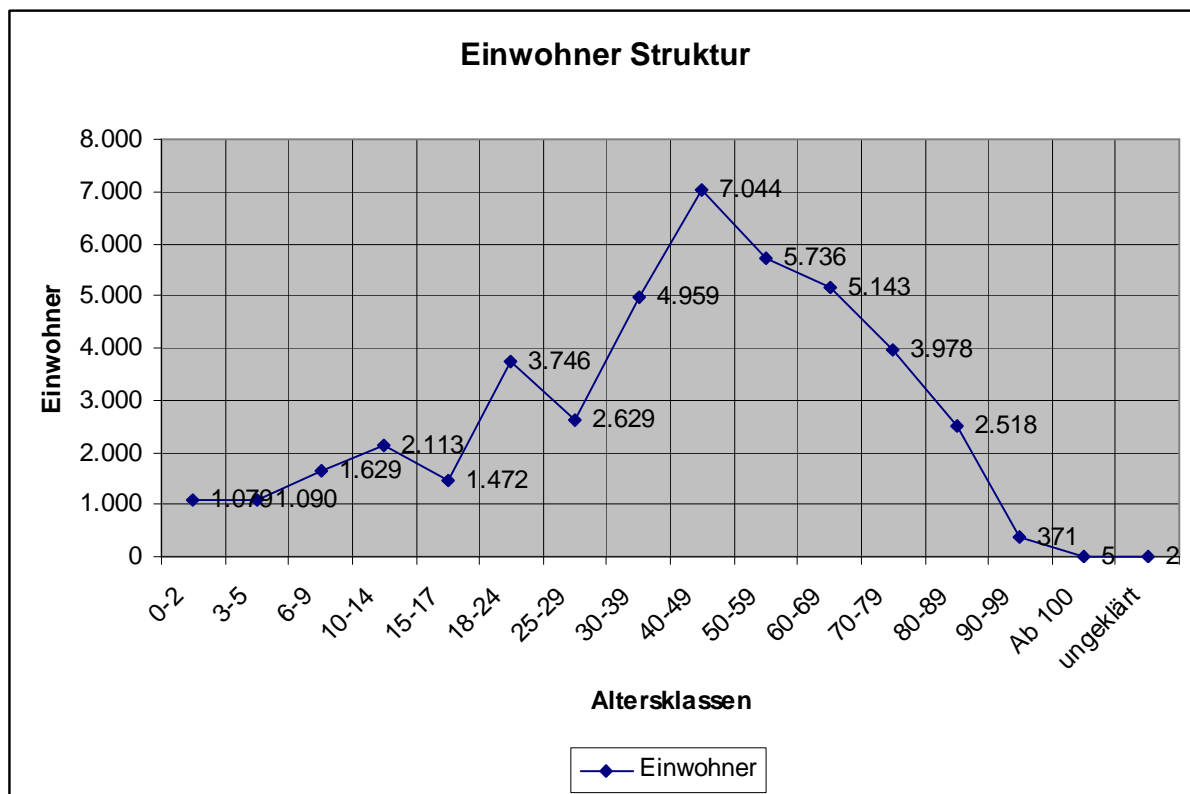


Einwohnerzahlen Kaufbeuren Stand 31.12.2008



Einwohnerstruktur

Stand 31.12.2008	
Alter	Gesamt
0-2	1.079
3-5	1.090
6-9	1.629
10-14	2.113
15-17	1.472
18-24	3.746
25-29	2.629
30-39	4.959
40-49	7.044
50-59	5.736
60-69	5.143
70-79	3.978
80-89	2.518
90-99	371
Ab 100	5
ungeklärt	2
Gesamt	43.514



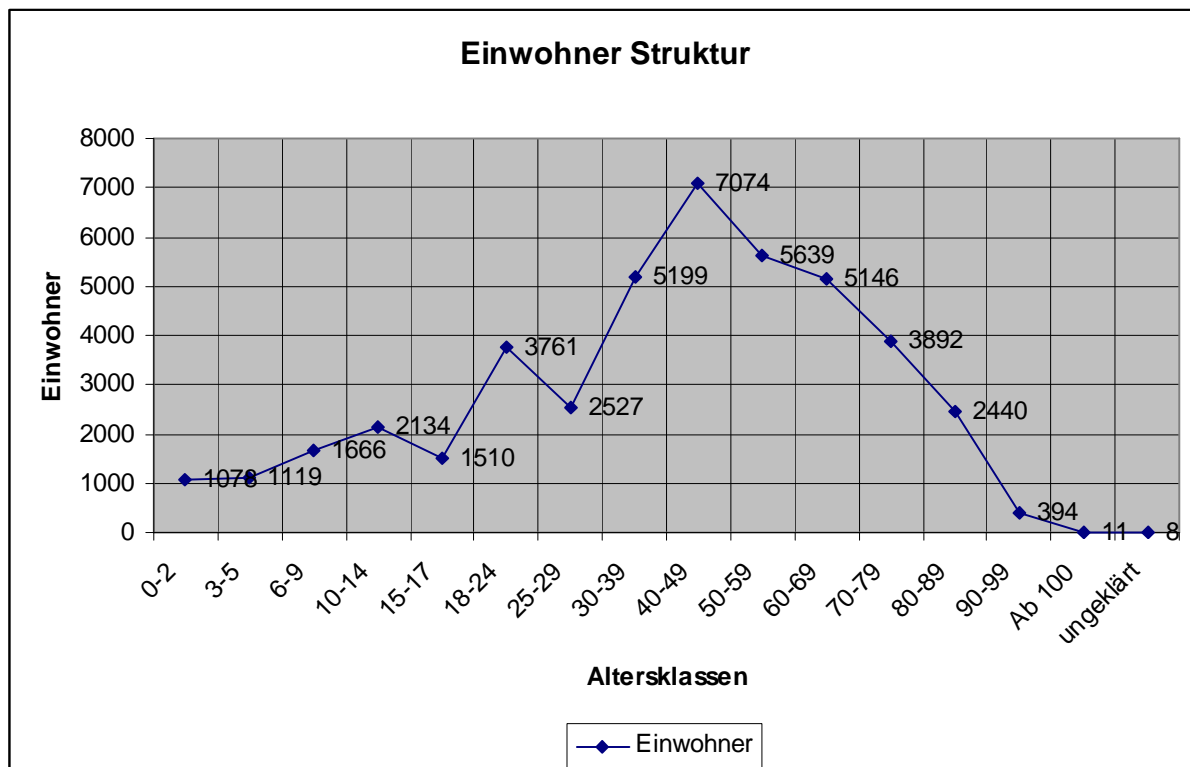


Einwohnerzahlen Kaufbeuren Stand 31.12.2008



Zum Vergleich Einwohnerstruktur 2007

Stand 31.12.2007	
Alter	Gesamt
0-2	1.078
3-5	1.119
6-9	1.666
10-14	2.134
15-17	1.510
18-24	3.761
25-29	2.527
30-39	5.199
40-49	7.074
50-59	5.639
60-69	5.146
70-79	3.892
80-89	2.440
90-99	394
Ab 100	11
ungeklärt	8
Gesamt	43.598





Einwohnerzahlen Kaufbeuren Stand 31.12.2008



Übersicht der Einwohner nach Religionen

RELIGION	m	w	Gesamt
AK	123	137	260
CS	50	70	120
EF	14	26	40
EV	4.386	5.310	9.696
GO	58	63	121
IS	2	2	4
OK	6	9	15
RF	5	10	15
RK	9.919	11.909	21.828
UK	636	413	1.049
VD	5.459	4.400	9.859
VW	252	255	507
Gesamt	20.910	22.604	43.514

Legende: AK = altkatholisch
CS = christlich orientierte Sondergemeinschaften
EF = evangelische Freikirchen
EV = evangelisch
GO = griechisch Orthodox
IS = israelitisch
RF = reformiert
RK = römisch-katholisch
UK = ungeklärt
VD = sonstige bzw. keiner Religion zugehörig
VW = verschiedene Weltreligionen

Übersicht der Einwohner nach Familienstand

FAMSTAND	m	w	Gesamt
GS	1.505	2.108	3.613
LA	1	1	2
LD	9.058	7.894	16.952
LP	6	8	14
VH	9.766	9.741	19.507
VW	574	2.852	3.426
Gesamt	20.910	22.604	43.514

Legende: GS = geschieden
LA = Lebenspartnerschaft aufgelöst
LD = Ledig
LP = Lebenspartnerschaft
VH = verheiratet
VW = verwitwet



Einwohnerzahlen Kaufbeuren

Stand 31.12.2008



Jahr	m	w	Gesamt
1905		1	1
1906		1	1
1907		2	2
1908	1		1
1909		1	1
1910	3	12	15
1911	1	16	17
1912	9	19	28
1913	7	28	35
1914	14	43	57
1915	12	34	46
1916	8	32	40
1917	20	49	69
1918	8	54	62
1919	29	95	124
1920	51	152	203
1921	77	173	250
1922	62	166	228
1923	69	192	261
1924	67	172	239
1925	88	198	286
1926	106	198	304
1927	104	193	297
1928	131	190	321
1929	132	215	347
1930	148	222	370
1931	147	209	356
1932	128	195	323
1933	147	202	349
1934	172	201	373
1935	180	245	425
1936	186	235	421
1937	245	262	507
1938	244	265	509
1939	290	334	624
1940	281	367	648
1941	273	334	607
1942	259	235	494
1943	248	236	484
1944	227	237	464
1945	175	191	366
1946	174	220	394
1947	226	276	502
1948	267	292	559
1949	251	273	524
1950	261	261	522
1951	272	269	541
1952	294	266	560
1953	275	248	523
1954	265	292	557
1955	257	310	567
1956	295	305	600
1957	342	336	678

Jahr	m	w	Gesamt
1958	343	319	662
1959	334	323	657
1960	328	342	670
1961	373	349	722
1962	401	362	763
1963	372	391	763
1964	395	359	754
1965	345	349	694
1966	350	361	711
1967	321	306	627
1968	335	350	685
1969	309	289	598
1970	279	264	543
1971	236	266	502
1972	252	245	497
1973	226	219	445
1974	232	244	476
1975	246	236	482
1976	236	212	448
1977	268	225	493
1978	222	255	477
1979	255	251	506
1980	257	266	523
1981	259	253	512
1982	262	268	530
1983	283	274	557
1984	239	263	502
1985	262	270	532
1986	269	261	530
1987	290	254	544
1988	274	265	539
1989	266	279	545
1990	258	298	556
1991	250	252	502
1992	251	237	488
1993	230	251	481
1994	200	222	422
1995	211	193	404
1996	232	189	421
1997	245	192	437
1998	226	203	429
1999	222	196	418
2000	194	205	399
2001	229	198	427
2002	207	180	387
2003	168	173	341
2004	208	171	379
2005	174	195	369
2006	179	173	352
2007	197	185	382
2008	181	166	347
ungeklärt	1	1	2
Gesamt	20.910	22.604	43.514



Einwohnerzahlen Kaufbeuren

Stand 31.12.2008

Übersicht der Einwohner nach Nationalitäten



Nationalität	m	w	Gesamt	Nationalität	m	w	Gesamt
afghan.	4	5	9	marokkan	3	1	4
ägypt.	3	4	7	maurit.	1		1
alban.	1		1	mazedon.	14	16	30
alger.		2	2	mexikan.	1	3	4
amerik.	9	17	26	moldau.	3	1	4
argent.	1	1	2	mongolis	1	4	5
armeni.		1	1	monteneg	1	1	2
äthiop.		1	1	nepales.		1	1
austral.	2		2	niederl.	6	7	13
belaru.	2	5	7	nigeria.	1	1	2
belgisch		2	2	norweg.	3		3
benin.	1		1	österr.	71	72	143
bosnisch	22	28	50	pakistan	3	2	5
brasil.	4	15	19	peruan.	1	2	3
brit.afr		1	1	phillip.	1	11	12
brit.asi	2	3	5	polnisch	26	48	74
britisch	17	7	24	portug.	26	18	44
bulgar.	8	6	14	rumän.	8	31	39
chilen.	2	2	4	russisch	99	112	211
chines.V	8	6	14	serbisch o kosovo	42	45	87
dänisch		1	1	schwed.	2	3	5
deutsch	18.939	20.660	39.599	schweiz.	3	7	10
dominik.	1	2	3	serb.mon	117	93	210
ecuador.		1	1	serbisch	9	16	25
finnisch		3	3	singapur		1	1
franz.	11	11	22	slowak.	1	5	6
georgi.	1	1	2	slowen.	2	4	6
griech.	88	78	166	span.	7	14	21
indisch	11	4	15	srilank.	10	18	28
indones.		3	3	staatenl	2	2	4
irakisch	17	10	27	südafr.		1	1
iranisch	2	3	5	syrisch	1		1
israel.	2	1	3	tadschi.	1		1
ital.	399	282	681	tansani.	2	1	3
japan.		3	3	thailän.	1	32	33
kamerun.	1	1	2	togoisch	3	1	4
kanadi.	3	4	7	trinidad		1	1
kasachi.	83	77	160	tschech.	12	26	38
kenian.		4	4	tunesis.	4	1	5
kirgis.	5	1	6	türkisch	689	629	1.318
kolumb.		1	1	turkmen.		2	2
koreani.		1	1	ugandis.	1		1
kosovar.	10	15	25	ukraini.	10	23	33
kroat.	39	36	75	ungar.	9	13	22
kubanis.		3	3	ungekl.	1	1	2
laotisch	1	1	2	usbekis.		1	1
litau.	1	4	5	venezol.		1	1
luxemb.		2	2	vietnam.	11	13	24
maltes.	1		1	Gesamt	20.910	22.604	43.514



Einwohnerzahlen Kaufbeuren Stand 31.12.2008



Anmerkungen zum Punkt Nationalitäten

In der vorstehenden Auswertungen stehen aktuell folgende Staatenschlüssel, die das derzeit noch nicht abschließend geregelt sind::

- kosovarisch
- montenegrinisch
- serbisch oder kosovarisch
- serbisch-montenegrinisch
- serbisch

Durch die Teilung der Nachfolgestaaten des früheren Jugoslawien sind derzeit fünf Staatenschlüssel registriert. Das Einwohnerregister kann jedoch erst nach Entscheidung des Ausländeramtes bereinigt werden.

Weitere Ausführungen:

Ingesamt sind im Melderegister der Stadt Kaufbeuren 97 Staatenschlüssel registriert. Im Vergleich zum Vorjahr stieg die Zahl um fünf Staatenschlüssel. Allein drei neue kamen durch oben genannte Aufführung dazu. Im Vorjahr waren nur serbisch und serbisch-montenegrinisch im Melderegister.



Aussiedlerzahlen



Erklärungen des Bürgerservice:

Im Vergleich zu den letzten Jahren sind die Zahlen der in den ehemaligen Oststaaten geborenen Menschen zurückgegangen.

Die Zahlen der in den ehemaligen Staaten der Sowjetunion ist leicht um 16 Personen gestiegen. Der Rückgang der in den Gebieten Polens und Tschechiens geborenen Personen, ist wie folgt zu erklären:

Bei der Ausstellung der neuen Steuernummern kam es zu Reklamationen von Bürgern, deren Geburtsorte zum Zeitpunkt der Geburt in Deutschland lagen, heute jedoch zum Staatsgebiet Polens oder Tschechiens gehören. Deren Geburtsländer wurden vom Bürgerbüro mittlerweile aus dem Programm genommen.

Wie in Zukunft über die Eintragung der Geburtsländer dieses Personenkreises verfahren wird, wird vom Bundesinnenministerium entschieden. Wann diese Entscheidung fällt, ist zum derzeitigen Zeitpunkt noch offen.



Einwohnerzahlen Kaufbeuren Stand 31.12.2008



Spätaussiedler nach Ortsteilen

	Kaufbeuren	Neugablonz	Oberbeuren	Hirschzell	Kemnat	Gesamtergebnis
127 Estland	2					2
139 Lettland	1	1				2
142 Litauen	4					4
146 Moldau	4	5	1			10
152 Polen	367	181	34	23	4	609
154 Rumänien	216	148	12	5	1	382
159 UdSSR	154	104	11	3	1	273
160 Russland	650	831	77	4		1.562
166 Ukraine	108	59	3	4		174
169 Weißrussland	8	2		3		13
422 Armenien	2	2				4
425 Aserbaidshan	2	2				4
430 Georgien	4	2				6
444 Kasachstan	1115	892	159	8		2.174
450 Kirgisan	60	48	8			116
470 Tadschikistan	24	16	2	1		43
471 Turkmenistan	1		1			2
477 Usbekistan	16	16	2			34
	2.738	2.309	310	51	6	5.414



Einwohnerzahlen Kaufbeuren Stand 31.12.2008



Aussiedlerzahlen Ortsteil Kaufbeuren

	männlich	weiblich	Gesamt
127 Estland	1	1	2
139 Lettland		1	1
142 Litauen	1	3	4
146 Moldau	1	3	4
152 Polen	147	220	367
154 Rumänien	89	127	216
159 UdSSR	76	78	154
160 Russland	299	351	650
166 Ukraine	52	56	108
169 Weißrussland	4	4	8
422 Armenien	1	1	2
425 Aserbaidshan		2	2
430 Georgien	3	1	4
444 Kasachstan	544	571	1115
450 Kirgistan	26	34	60
470 Tadschikistan	17	7	24
471 Turkmenistan		1	1
477 Usbekistan	9	7	16
Gesamt	1.270	1.468	2.738



Einwohnerzahlen Kaufbeuren Stand 31.12.2008



Aussiedlerzahlen Ortsteil Neugablonz

	männlich	weiblich	Gesamt
127 Estland			
139 Lettland	1		1
142 Litauen			
146 Moldau	3	2	5
152 Polen	68	113	181
154 Rumänien	65	83	148
159 UdSSR	51	53	104
160 Russland	365	466	831
166 Ukraine	24	35	59
169 Weißrussland	2		2
422 Armenien	1	1	2
425 Aserbajdschan		2	2
430 Georgien	1	1	2
444 Kasachstan	447	445	892
450 Kirgistan	28	20	48
470 Tadschikistan	9	7	16
471 Turkmenistan			
477 Usbekistan	8	8	16
Gesamt	1.073	1.236	2.309



Einwohnerzahlen Kaufbeuren Stand 31.12.2008



Aussiedlerzahlen Ortsteil Oberbeuren

	männlich	weiblich	Gesamt
127 Estland			
139 Lettland			
142 Litauen			
146 Moldau		1	1
152 Polen	21	13	34
154 Rumänien	5	7	12
159 UdSSR	7	4	11
160 Russland	41	36	77
166 Ukraine	1	2	3
169 Weißrussland			
422 Armenien			
425 Aserbaidshon			
430 Georgien			
444 Kasachstan	87	72	159
450 Kirgistan	4	4	8
470 Tadschikistan		2	2
471 Turkmenistan		1	1
477 Usbekistan	1	1	2
Gesamt	167	143	310



Einwohnerzahlen Kaufbeuren Stand 31.12.2008



Aussiedlerzahlen Ortsteil Hirschzell

	männlich	weiblich	Gesamt
127 Estland			
139 Lettland			
142 Litauen			
146 Moldau			
152 Polen	12	11	23
154 Rumänien	3	2	5
159 UdSSR	2	1	3
160 Russland	1	3	4
166 Ukraine	2	2	4
169 Weißrussland		3	3
422 Armenien			
425 Aserbaidshan			
430 Georgien			
444 Kasachstan	5	3	8
450 Kirgistan			
470 Tadschikistan	1		1
471 Turkmenistan			
477 Usbekistan			
Gesamt	26	25	51



Einwohnerzahlen Kaufbeuren Stand 31.12.2008



Aussiedlerzahlen Ortsteil Kemnat

	männlich	weiblich	Gesamt
<i>127 Estland</i>			
<i>139 Lettland</i>			
<i>142 Litauen</i>			
<i>146 Moldau</i>			
<i>152 Polen</i>	1	3	4
<i>154 Rumänien</i>		1	1
<i>159 UdSSR</i>	1		1
<i>160 Russland</i>			
<i>166 Ukraine</i>			
<i>169 Weißrussland</i>			
<i>422 Armenien</i>			
<i>425 Aserbaidshan</i>			
<i>430 Georgien</i>			
<i>444 Kasachstan</i>			
<i>450 Kirgistan</i>			
<i>470 Tadschikistan</i>			
<i>471 Turkmenistan</i>			
<i>477 Usbekistan</i>			
Gesamt	2	4	6