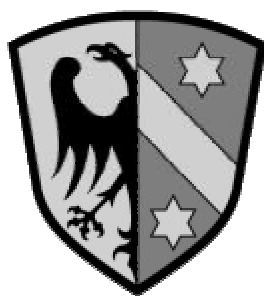


# Statistisches Jahrbuch

2001

STADT KAUFBEUREN





## ABBILDUNGSVERZEICHNIS

		<b>Seite</b>
ABBILDUNG	1	Altersstruktur 2001
		9
ABBILDUNG	2	Bevölkerungsentwicklung 1992 - 2001
		10
ABBILDUNG	3	Kirchenaustritte 1998 – 2001
		11
ABBILDUNG	4	Entwicklung der Arbeitslosenzahlen 2000 - 2001
		14
ABBILDUNG	5	Gewerbestatistik
		16
ABBILDUNG	6	Fremdenverkehr
		17
ABBILDUNG	7	Entwicklung Verwaltungshaushalt - Vermögenshaushalt
		20
ABBILDUNG	8	Wohngeld
		26
ABBILDUNG	9	Baustatistik
		27
ABBILDUNG	10	Wasserverbrauch pro Jahr
		29
ABBILDUNG	11	Stromverbrauch pro Jahr
		30
ABBILDUNG	12	Kindergärten
		33
ABBILDUNG	13	Kinderhort
		33
ABBILDUNG	14	Gesundheitswesen
		37
ABBILDUNG		Bäder in Kaufbeuren
	15	Gesamtbesucherzahlen
		39
	16	Entwicklung – Freibad Kaufbeuren
		40
	17	Entwicklung – Freibad Neugablonz
		40
	18	Entwicklung – Hallenbad
		40
ABBILDUNG		Städt. Sing- und Musikschule
	19	Anzahl der Schüler
		44
	20	Fächerbelegung
		44
	21	Altersstruktur
		44
ABBILDUNG	22	Stadttheater – Besucherzahlen
		49
ABBILDUNG		Kraftfahrzeuge
	23	Entwicklung – Anzahl der Personenkraftwagen
		53
ABBILDUNG	24	Verkehrsunfälle
		55
ABBILDUNG	25	Feuerwehrstatistik
		57
ABBILDUNG		Abfallbeseitigung
	26	Aufstellung Restmülltonnen
		59
	27	Aufstellung Biomülltonnen
		59

## INHALTSVERZEICHNIS

	<b>Seite</b>
Bevölkerungsstand und –bewegung	3
Altersaufbau der in Kaufbeuren gemeldeten Personen	7
Kirchenaustritte	11
Zusammenstellung der im Jahr 2001 beurkundeten Personenstandsfälle	12
Arbeitsmarkt 2000 – 2001	13
Gewerbestatistik	16
Tourismus	17
Haushaltsvolumen	19
Ausgabeposten des Verwaltungshaushaltes	21
Einnahmequellen des Verwaltungshaushaltes	22
Schuldenstand	22
Steueraufkommen	23
Steuerkraftzahl je Einwohner	23
Wohnungswesen	24
Wohngeld	26
Baustatistik	27
Versorgungsbetriebe	
Städtisches Wasserwerk	28
Vereinigte Wertach-Elektrizitätswerke	30
Kindergärten / Kinderhort	32
Einrichtungen / Dienste für Senioren	34
Gesundheitswesen	36
Bäder in Kaufbeuren	38
Schulen	41
Städtische Sing- und Musikschule	42
Stadtbücherei – Stadtarchiv	45
Stadtbildstelle	46
Stadttheater	49
Straßen, Gehsteige, Kanal	50
Grundstücksverkehr der Stadt	51
Natur- und Landschaftsschutz	52
Kraftfahrzeuge	53
Polizeistatistik	54
Feuerwehrstatistik	56
Abfallbeseitigung	58
Verkehrsüberwachung	60

## Bevölkerungsstand und -bewegung

Stand: 31.12.2001

	2000	2001
<b>Gebietsstand in km<sup>2</sup></b>	40	40
<b>Einwohner je km<sup>2</sup></b>	1.092	1.094
<b>Bevölkerungsstand insgesamt</b>	43.687	43.777
männlich	20.817	20.861
weiblich	22.870	22.916
<b>Ausländer insgesamt</b>	4.016	4.019
männlich	2.126	2.118
weiblich	1.890	1.901
<b>Geburten insgesamt</b>	396	377
männlich	200	192
weiblich	196	185
<b>Einwohner, die geheiratet haben</b>	460	437
<b>Sterbefälle</b>	487	489
männlich	217	228
weiblich	270	261
<b>Hauptwohnsitz</b>	42.378	42.568
davon einziger:	40.526	40.863
<b>Nebenwohnsitz</b>	1.309	1.209
<b>Wohnsitzwechsel innerhalb Kaufbeurens</b>	3.756	3.487
<b>Religionszugehörigkeit</b>		
Röm.-kath.	24.365	24.155
Evangelisch	9.194	9.337
Evangelisch-lutherisch	295	288
Evangelisch-reformiert	6	6
Israelitische Religionsgemeinschaft	4	4
Griechisch-orthodox	170	160
Gemeinschaftslos und Weltanschauungsgemeinschaften	6.902	7.389
Sonstige Religionsgemeinschaften und Verschiedene	2.751	2.438

## Bevölkerungsstand und -bewegung

Zu- und Wegzüge Ausland	2000		2001	
	Zuzüge	Wegzüge	Zuzüge	Wegzüge
<b>Erdteil</b>				
Europa	239	217	119	133
Afrika	1	1	0	1
Amerika	25	14	25	17
Asien	28	2	17	7
Australien und Ozeanien	0	3	1	4
ungeklärt	0	0	0	0
<b>Gesamt</b>	<b>293</b>	<b>237</b>	<b>162</b>	<b>162</b>

Zu- und Wegzüge innerhalb Europas	2000		2001	
	Zuzüge	Wegzüge	Zuzüge	Wegzüge
<b>Land</b>				
Belgien	1	0	3	2
Bosnien-Herzegowina	1	4	2	0
Dänemark und Färöer	1	2	1	0
Frankreich, einschl. Korsika	6	2	1	5
Griechenland	9	12	11	7
Großbritannien	2	2	1	1
Irland	0	0	0	1
Italien	37	37	8	37
Jugoslawien	9	31	7	6
Kroatien	2	1	1	1
Litauen	1	0	2	0
Mazedonien	1	2	1	1
Malta	0	1	2	0
Niederlande, auch Holland	1	4	2	1
Österreich	6	10	9	2
Polen	14	3	5	7
Portugal	2	1	1	4
Rumänien	5	1	2	2
Russische Föderation	3	2	5	8
Schweden	5	1	0	3
Schweiz	4	7	1	12
Slowakei	75	65	7	7
Spanien	9	1	6	8
Tschechische Republik	6	1	6	9
Türkei	17	8	26	8
Ukraine	3	0	4	0
Ungarn	17	16	4	1
Weißrussland	0	0	1	0
Sonstige	2	3	0	0
<b>Gesamt</b>	<b>239</b>	<b>217</b>	<b>119</b>	<b>133</b>

## Bevölkerungsstand und -bewegung

Zu- und Wegzüge Inland	2000		2001	
Bundesland	Zuzüge	Wegzüge	Zuzüge	Wegzüge
Schleswig-Holstein	19	19	17	9
Hamburg	1	3	9	2
Niedersachsen	256	33	372	55
Bremen	2	2	2	0
Nordrhein-Westfalen	80	74	55	48
Hessen	17	32	26	19
Rheinland-Pfalz	24	24	17	19
Baden-Württemberg	153	120	72	69
Bayern	1.277	1.334	1.334	1.221
Saarland	2	2	2	1
Berlin	27	16	33	20
Brandenburg	30	6	34	15
Mecklenburg-Vorpommern	15	7	7	6
Sachsen	51	18	67	14
Sachsen-Anhalt	27	4	24	2
Thüringen	24	5	16	9
unbekannt	1	0	16	0
<b>Gesamt</b>	<b>2.006</b>	<b>1.699</b>	<b>2.103</b>	<b>1.509</b>

Zu- und Wegzüge	2000		2001	
Regierungsbezirk	Zuzüge	Wegzüge	Zuzüge	Wegzüge
Oberbayern	243	235	266	215
Niederbayern	16	15	14	21
Oberpfalz	13	12	22	9
Oberfranken	14	8	22	7
Mittelfranken	39	27	35	22
Unterfranken	11	12	15	16
Schwaben	941	1.025	960	931
<b>Gesamt</b>	<b>1.277</b>	<b>1.334</b>	<b>1.334</b>	<b>1.221</b>

Zu- und Wegzüge Schwaben	2000		2001	
Kreis/Kreisfreie Stadt	Zuzüge	Wegzüge	Zuzüge	Wegzüge
Augsburg Stadt	29	66	38	43
Kempten Stadt	35	43	35	47
Memmingen Stadt	15	25	10	18
Aichach Friedberg	11	9	7	8
Augsburg Land	25	17	26	19
Donau-Ries	5	1	7	14
Dillingen/Donau	3	3	2	2
Günzburg	13	12	10	5
Neu-Ulm	4	15	5	11
Lindau	10	7	12	13
Ostallgäu	614	685	672	612
Unterallgäu	97	94	89	97
Oberallgäu	80	48	47	42
<b>Gesamt</b>	<b>941</b>	<b>1.025</b>	<b>960</b>	<b>931</b>

## Bevölkerungsstand und -bewegung

Zu- und Wegzüge Ostallgäu	2000		2001	
	Zuzüge	Wegzüge	Zuzüge	Wegzüge
Aitrang	17	14	12	21
Baisweil	12	9	4	11
Biessenhofen	30	62	46	46
Bidingen	7	4	4	6
Buchloe	46	29	58	26
Eggenthal	2	10	16	4
Eisenberg	0	0	1	2
Friesenried	13	19	26	16
Füssen	24	10	12	9
Germaringen	60	68	84	57
Görisried	3	7	2	9
Günzach	2	10	3	1
Halblech	1	0	2	1
Hopferau	0	0	0	1
Irsee	27	18	25	25
Jengen	8	12	20	19
Kaltental	4	5	20	13
Kraftisried	7	9	0	0
Lamerdingen	0	0	1	1
Lechbruck	1	3	5	1
Lengenwang	10	0	1	1
Marktoberdorf	99	88	91	74
Mauerstetten	38	86	43	54
Nesselwang	6	2	2	0
Obergünzburg	16	22	21	16
Oberostendorf	7	6	8	7
Osterzell	7	3	6	2
Pforzen	31	40	35	50
Pfronten	7	2	4	6
Rettenbach	0	1	1	2
Rieden am Forggensee	0	0	0	1
Rieden	15	19	17	21
Ronsberg	7	6	1	1
Roßhaupten	1	1	5	0
Ruderatshofen	21	27	13	18
Rückholz	0	1	0	0
Schwangau	1	2	4	3
Seeg	3	0	1	1
Stöten am Auerberg	3	2	1	2
Stöttwang	24	39	35	48
Unterthingau	7	5	6	6
Untrasried	2	0	2	0
Waal	0	7	4	8
Wald	1	2	1	0
Westendorf	44	35	29	22
<b>Gesamt</b>	<b>614</b>	<b>685</b>	<b>672</b>	<b>612</b>

## Altersaufbau der in Kaufbeuren gemeldeten Personen

Geburtsjahr	Alter	männl. Einwohner	weibl. Einwohner	Gesamt
1900	101	0	5	5
1901	100	1	2	3
1902	99	1	5	6
1903	98	4	9	13
1904	97	3	10	13
1905	96	3	13	16
1906	95	4	19	23
1907	94	3	25	28
1908	93	6	33	39
1909	92	14	56	70
1910	91	19	64	83
1911	90	16	89	105
1912	89	40	89	129
1913	88	42	106	148
1914	87	54	139	193
1915	86	46	115	161
1916	85	38	85	123
1917	84	53	104	157
1918	83	39	109	148
1919	82	79	189	268
1920	81	103	252	355
1921	80	134	266	400
1922	79	134	245	379
1923	78	124	267	391
1924	77	137	259	396
1925	76	132	267	399
1926	75	158	256	414
1927	74	151	243	394
1928	73	179	231	410
1929	72	184	243	427
1930	71	186	253	439
1931	70	181	236	417
1932	69	165	229	394
1933	68	170	214	384
1934	67	200	217	417
1935	66	202	257	459
1936	65	213	254	467
1937	64	272	274	546
1938	63	259	284	543
1939	62	325	344	669
1940	61	304	373	677
1941	60	298	338	636

## Altersaufbau der in Kaufbeuren gemeldeten Personen

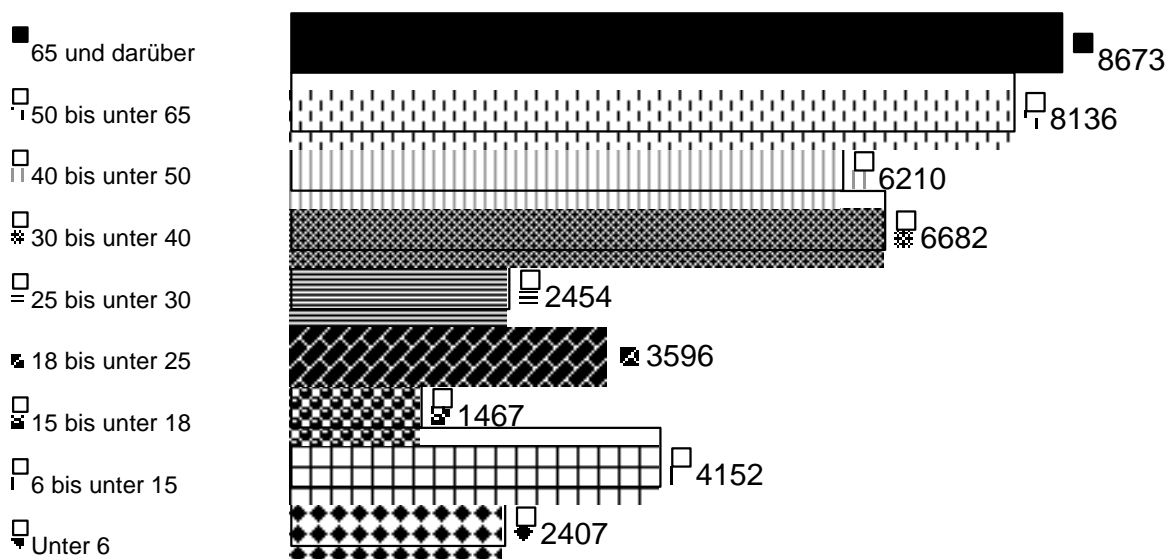
Geburtsjahr	Alter	männl. Einwohner	weibl. Einwohner	Gesamt
1942	59	272	247	519
1943	58	265	246	511
1944	57	239	226	465
1945	56	191	203	394
1946	55	211	237	448
1947	54	245	280	525
1948	53	277	303	580
1949	52	259	269	528
1950	51	279	273	552
1951	50	280	263	543
1952	49	305	275	580
1953	48	278	252	530
1954	47	269	295	564
1955	46	261	318	579
1956	45	307	314	621
1957	44	331	320	651
1958	43	343	303	646
1959	42	343	318	661
1960	41	334	333	667
1961	40	355	356	711
1962	39	391	349	740
1963	38	367	385	752
1964	37	379	340	719
1965	36	351	353	704
1966	35	366	324	690
1967	34	334	319	653
1968	33	353	336	689
1969	32	333	297	630
1970	31	294	281	575
1971	30	263	267	530
1972	29	275	258	533
1973	28	243	249	492
1974	27	236	231	467
1975	26	256	251	507
1976	25	230	225	455
1977	24	261	224	485
1978	23	233	267	500
1979	22	231	266	497
1980	21	249	279	528
1981	20	261	269	530
1982	19	252	255	507
1983	18	281	268	549

## Altersaufbau der in Kaufbeuren gemeldeten Personen

Geburtsjahr	Alter	männl. Einwohner	weibl. Einwohner	Gesamt
1984	17	253	240	493
1985	16	248	245	493
1986	15	243	238	481
1987	14	276	227	503
1988	13	254	229	483
1989	12	243	241	484
1990	11	253	268	521
1991	10	231	231	462
1992	9	248	222	470
1993	8	216	234	450
1994	7	193	209	402
1995	6	202	175	377
1996	5	210	182	392
1997	4	227	190	417
1998	3	210	203	413
1999	2	218	196	414
2000	1	184	205	389
2001	0	193	189	382
<b>Gesamt:</b>		<b>20.861</b>	<b>22.916</b>	<b>43.777</b>

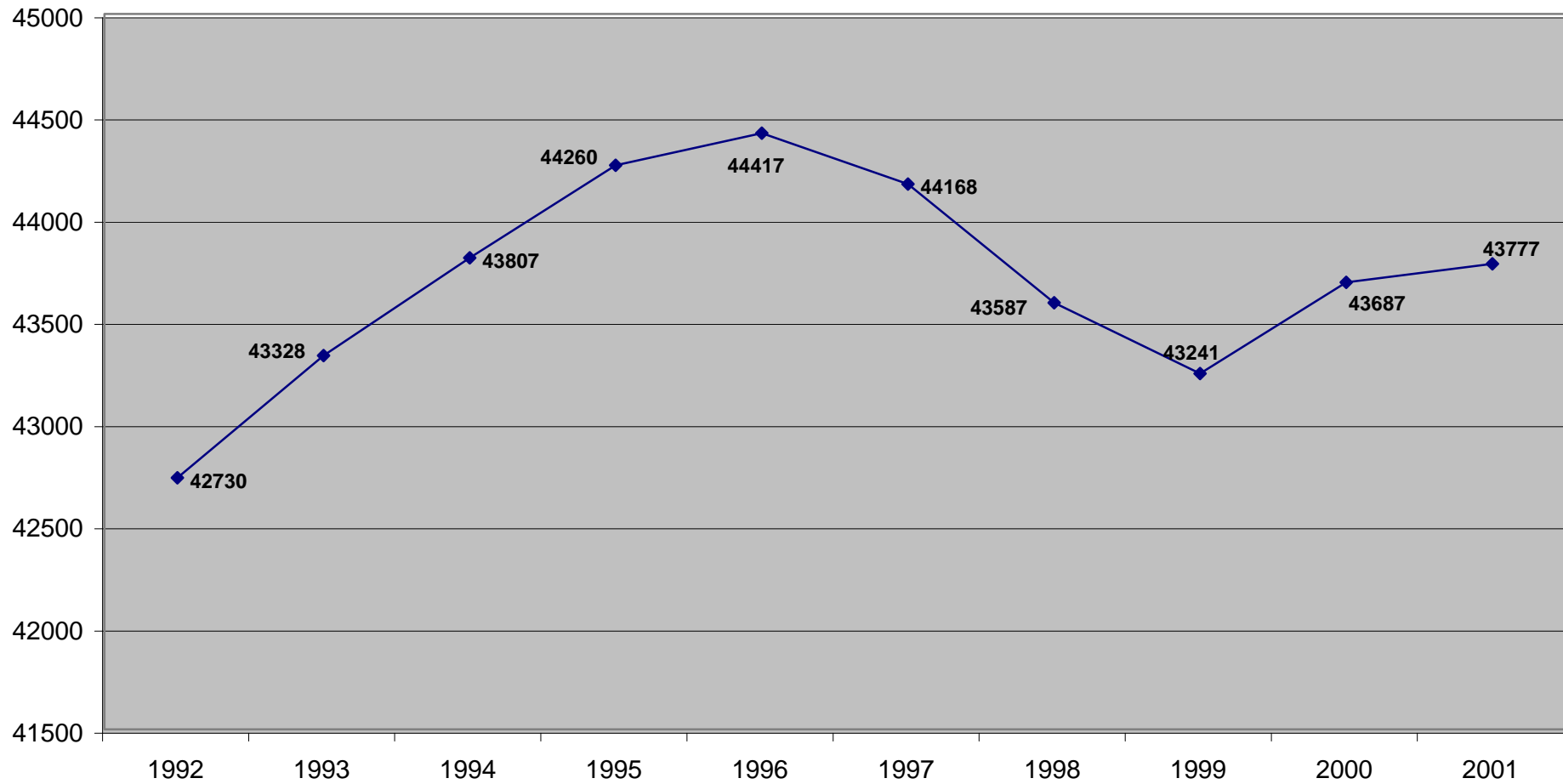
ABBILDUNG 1

### Altersstruktur 2001



## Bevölkerungsentwicklung der letzten 10 Jahre

ABBILDUNG 2

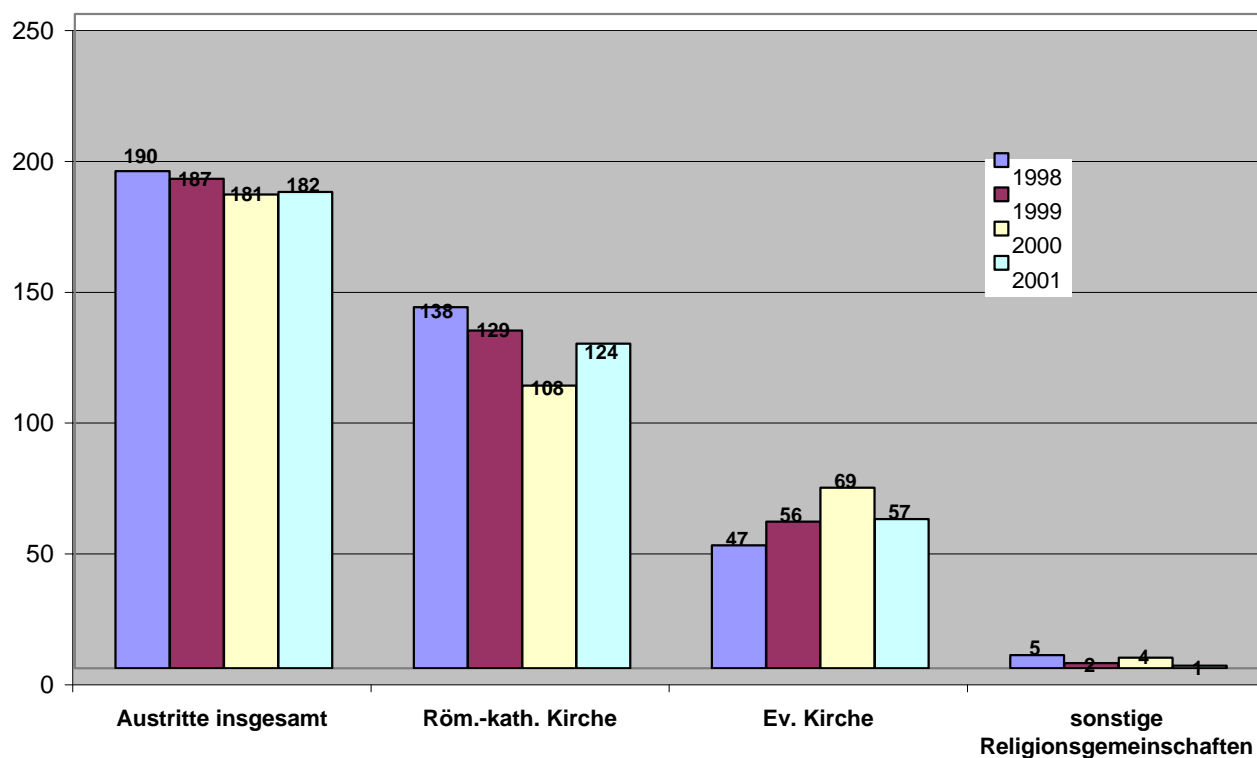


## Kirchenaustritte

	1998	1999	2000	2001
<b>Austritte aus der röm.-kath. Kirche</b>	<b>138</b>	<b>129</b>	<b>108</b>	<b>124</b>
davon				
männliche Personen über 14 Jahre	71	79	67	73
weibliche Personen über 14 Jahre	61	50	40	50
Kinder unter 14 Jahre	6	0	1	1
<b>Austritte aus der evangelischen Kirche</b>	<b>47</b>	<b>56</b>	<b>69</b>	<b>57</b>
davon				
männliche Personen über 14 Jahre	27	24	43	26
weibliche Personen über 14 Jahre	20	30	26	31
Kinder unter 14 Jahre	0	2	0	0
<b>Austritte aus sonstigen Religionsgemeinschaften</b>	<b>5</b>	<b>2</b>	<b>4</b>	<b>1</b>
davon				
männliche Personen über 14 Jahre	4	1	1	0
weibliche Personen über 14 Jahre	1	1	3	1
Kinder unter 14 Jahre	0	0	0	0
<b>Austritte insgesamt</b>	<b>190</b>	<b>187</b>	<b>181</b>	<b>182</b>

ABBILDUNG 3

### Kirchenaustritte



## Zusammenstellung der im Jahr 2001 beim Standesamt Kaufbeuren beurkundeten Personenstandsfälle

<b>1. Ortsansässige Personen</b>	<b>männlich</b>	<b>weiblich</b>	<b>gesamt</b>
Geburten	169	164	333
Sterbefälle	207	234	441
Sterbefall-Überschuss <sup>1</sup>	38	70	108
Eheschließungen (beide oder einer ansässig)			181

<b>2. Ortsfremde Personen</b>	<b>männlich</b>	<b>weiblich</b>	<b>gesamt</b>
Geburten	100	105	205
Sterbefälle	102	79	181
Eheschließungen (beide ortsfremd)			33

<b>3. Beurkundungen insgesamt</b>	<b>männlich</b>	<b>weiblich</b>	<b>gesamt</b>
Geburten	269	269	538
Sterbefälle	309	313	622
Sterbefall-Überschuss	40	44	84
Eheschließungen			214

<sup>1</sup> (= Differenz: Geburten - Sterbefälle)

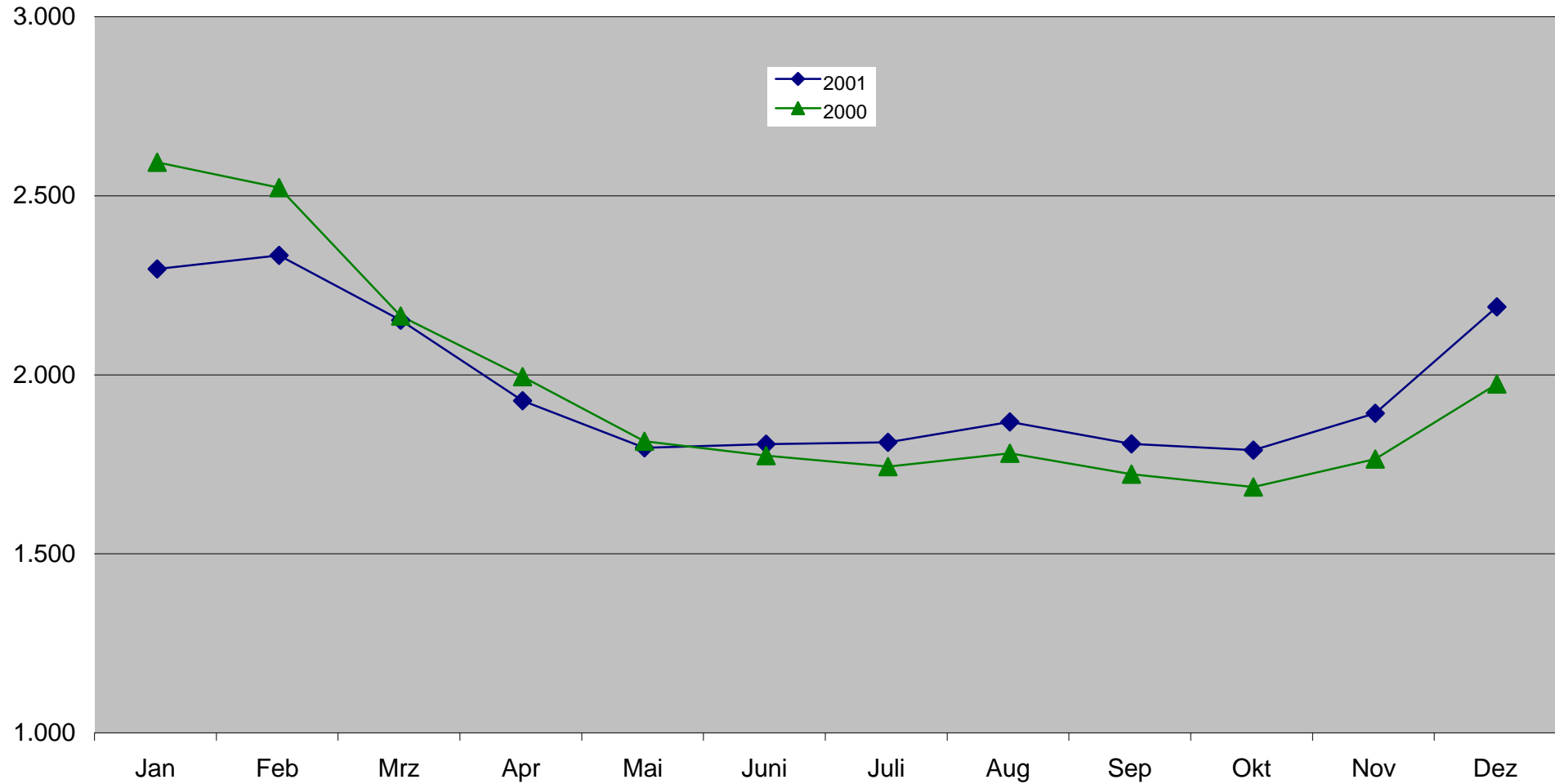
## Arbeitsmarkt 2000 und 2001

### Arbeitslose

2000			2001	
Gesamt	Quote		Gesamt	Quote
2.583	6,6	Januar	2.285	5,5
2.512	6,4	Februar	2.323	5,6
2.154	5,5	März	2.142	5,2
1.984	4,8	April	1.917	4,6
1.804	4,3	Mai	1.786	4,3
1.764	4,3	Juni	1.796	4,3
1.733	4,2	Juli	1.801	4,3
1.770	4,3	August	1.858	4,5
1.712	4,1	September	1.797	4,3
1.676	4,0	Oktober	1.779	4,2
1.754	4,2	November	1.882	4,5
1.964	4,7	Dezember	2.179	5,2
1.951	4,8	Jahres- durchschnitt	1.953	4,7

## Entwicklung der Arbeitslosenzahlen 2000 bis 2001

ABBILDUNG 4



**Arbeitsmarkt 2001**  
**Jahressummen und Jahresdurchschnitte**

	Arbeitsuchende		Arbeitslose								
	Zugang	Bestand	Zugang	Bestand insg.	Teilzeitarbeit	Ausländer	unter 20 Jahre	unter 25 Jahre	55 Jahre und älter	Schwerbehinderte	Langzeitarbeitslose
Kaufbeuren	5198	2517	5511	1953	360	331	85	269	388	83	479

	Offene Stellen			Arbeitsvermittlungen nach Auswahl und Vorschlag						
	Zugang	Bestand insg.	darunter für Teilzeit	insgesamt	von Arbeitslosen	im ABM	über 7 Tage	Teilzeit	Ausländer	Schwerbehinderte
Kaufbeuren	2068	377	56	1126	814	78	1123	144	63	10

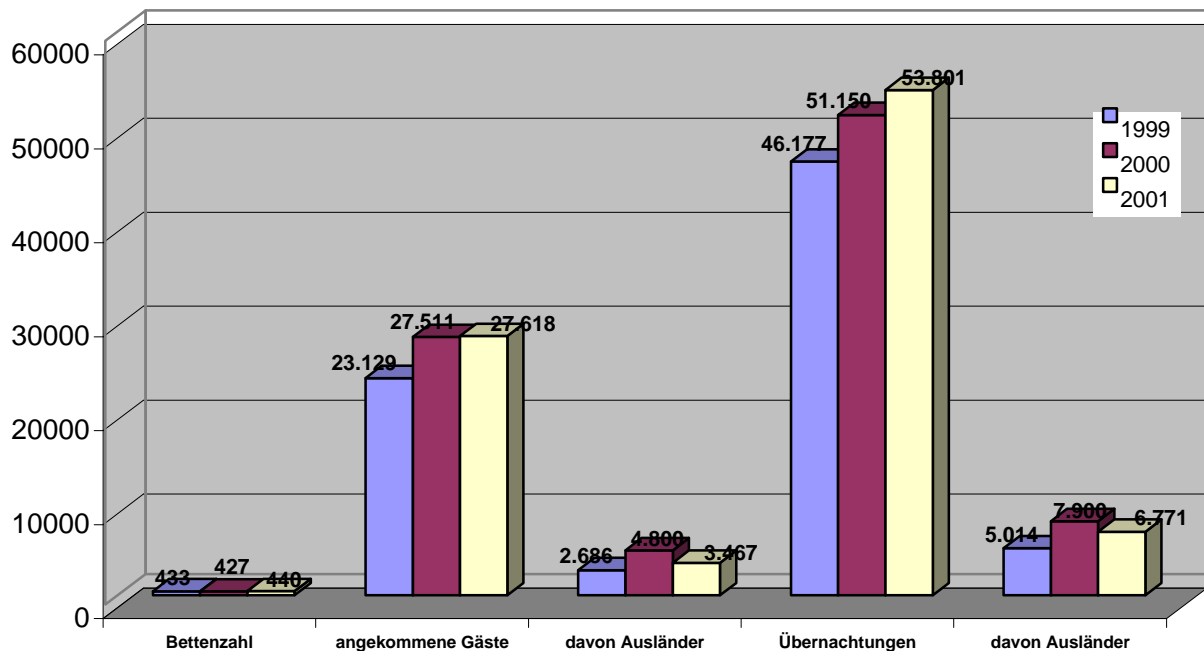
## Tourismus

### Fremdenverkehr

	1999	2000	2001
Hotels, Gasthöfe	8	7	8
Pensionen (über 8 Betten)	0	1	2
Bettenzahl	433	427	440
angekommene Gäste	23.129 (+ 9,9 %)	27.511 (+18,9 %)	27.618 (+ 0,4 %)
davon Ausländer	2.686	4.800	3.467
Übernachtungen	46.177 (+18,3 %)	51.150 (+10,8 %)	53.801 (+ 5,2 %)
davon Ausländer	5.014	7.900	6.771

ABBILDUNG 6

### Fremdenverkehr



### Stadtführungen

	1998	1999	2000	2001
Kaufbeuren/Altstadt	156	176	211	262
Neugablonz	k. A.	k. A.	k. A.	39

## Neugablonzer Industrie- u. Schmuckmuseum

	2000	2001
<b>Besucher insgesamt</b>	<b>Seit Mai 1999 geschlossen, die Wiedereröffnung erfolgt voraussichtlich frühestens 2002</b>	
davon		
Gruppenbesucher		
Einzelbesucher		
davon Kinder		
Gruppenführungen insgesamt		
Stadtführungen in Neugablonz		
Betriebsführungen		

## Ortsbildungsausschuss Neugablonz

	2000	2001
<b>Zahl der Veranstaltungen</b>	<b>13</b>	<b>13</b>
Referenten	15	13
Besucherdahl	595	798

## Stadtmuseum

	2000	2001
<b>Besucher insgesamt</b>	<b>1.894</b>	<b>1.760</b>
davon Erwachsene	1.081	1.101
Kinder bis 15 Jahre	813	659
Gruppenführungen	47	41
<b>davon</b>		
Jugendliche		
Schulklassen	20	13
Kindergartengruppen	2	2
bzw. Erwachsene in Gruppen	12	16
Kinderführungen	13	10

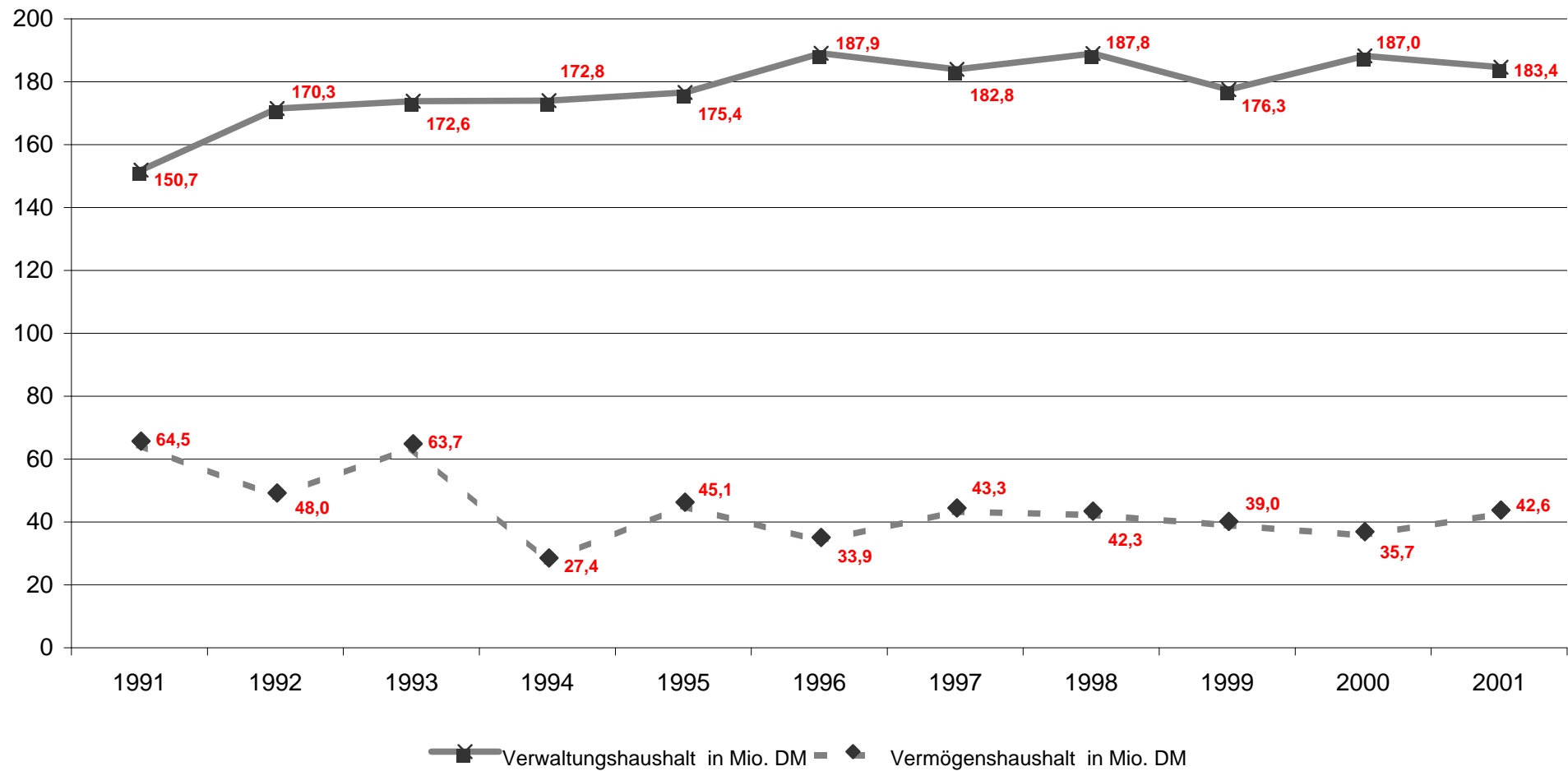
Haushaltsvolumen  
Ergebnisse Haushaltsrechnung

	Verwaltungshaushalt in Mio. DM		Vermögenshaushalt in Mio. DM	
		Änderungen zum Vorjahr in %		Änderungen zum Vorjahr in %
<b>1991</b>	150,7	14,1	64,5	-2,1
<b>1992</b>	170,3	13,0	48,0	-25,6
<b>1993</b>	172,6	1,4	63,7	32,7
<b>1994</b>	172,8	0,1	27,4	-57,0
<b>1995</b>	175,4	1,5	45,1	64,6
<b>1996</b>	187,9	7,2	33,9	-24,8
<b>1997</b>	182,8	-2,7	43,3	-27,7
<b>1998</b>	187,8	2,7	42,3	-2,3
<b>1999</b>	176,3	-6,1	39,0	-7,8
<b>2000</b>	187,0	6,1	35,7	-8,5
<b>2001 <sup>1</sup></b>	183,4	-1,9	42,6	19,3

<sup>1</sup> laut Haushaltsplan

## Entwicklung: Verwaltungshaushalt - Vermögenshaushalt in Mio. DM

ABBILDUNG 7



## Ausgabeposten des Verwaltungshaushaltes

	2000 <sup>1</sup>		2001 <sup>2</sup>	
	Mio. DM	%	Mio. DM	%
Allgemeine Verwaltung	12,357	7	13,346	7
Öffentliche Sicherheit und Ordnung	5,833	3	6,352	3
Schulen	14,584	8	15,852	9
Wissenschaft, Kulturpflege	3,271	2	3,704	2
Soziale Angelegenheiten, Jugendhilfe	32,693	17	37,209	20
Gesundheit, Sport, Erholung	13,162	7	12,143	7
Bau- u. Wohnungswesen, Verkehr	14,786	8	17,040	9
Öffentliche Einrichtungen, Wirtschaftsförderung	40,564	22	41,833	23
Allgemeines Grund- u. Sondervermögen	6,433	3	6,459	4
Allgemeine Finanzwirtschaft	43,359	23	29,482	16

<b>Gesamtausgaben:</b>	<b>187,042</b>	<b>100</b>	<b>183,420</b>	<b>100</b>
------------------------	----------------	------------	----------------	------------

darunter

Zinsen	6,046	3	6,041	3
Gewerbesteuerumlage	5,839	3	4,690	3
Umlage nach dem Solidarpakt	0,469	0,25	1,450	1
Bezirksumlage	11,578	6	11,421	6
Deckungsreserve	0	0	0,200	0,11
Zuführung zum Vermögenshaushalt	19,426	10	5,680	3

<sup>1</sup> lt. Haushaltsrechnung

<sup>2</sup> lt. Haushaltsplan

## Einnahmequellen des Verwaltungshaushaltes

	2000 <sup>1</sup>		2001 <sup>2</sup>	
	Mio. DM	%	Mio. DM	%
Steuer, allgemeine Zuweisungen	82,36	44	77,76	42
Einnahmen aus Verwaltung und Betrieb	71,76	38	74,22	40
Sonstige Finanzeinnahmen	32,97	18	31,43	18
<b>Gesamteinnahmen</b>	<b>187,09</b>	<b>100</b>	<b>183,41</b>	<b>100</b>

## Schuldenstand

	2000	2001
	DM	DM
Stadt	98,130 Mio.	90,387 Mio.
Pro-Kopf-Verschuldung (ohne Wasserwerk)	2.346,04 <sup>3</sup>	2.146,50 <sup>4</sup>
Städtisches Wasserwerk	7,343 Mio.	7,030 Mio.

<sup>1</sup> lt. Jahresrechnung

<sup>2</sup> lt. Haushaltsplan

<sup>3</sup> Bei der Berechnung der Pro-Kopf-Verschuldung wurde die Einwohnerzahl am 30.06.2000 lt. Fortschreibung des Bayerischen Landesamtes für Statistik und Datenverarbeitung zu Grunde gelegt: 41.828

<sup>4</sup> Bei der Berechnung der Pro-Kopf-Verschuldung wurde die Einwohnerzahl am 30.06.2001 lt. Fortschreibung des Bayerischen Landesamtes für Statistik und Datenverarbeitung zu Grunde gelegt: 42.109

## Steueraufkommen

Einnahmen DM	2000	2001
Grundsteuer A (250 v. H.) Hebesatz	52.547,00	52.406,00
Grundsteuer B (385 v. H.) Hebesatz	8.991.300,00	8.737.005,00
Gewerbsteuer; brutto (330 v.H.) Hebesatz	24.100.544,00	17.998.559,00
Anteil am Einkommensteueraufkommen	25.531.741,00	25.274.347,00
Schlüsselzuweisung nach Art. 1 FAG	14.542.304,00	18.229.908,00
Hundesteuer	71.627,00	118.143,00
<b>Gesamt</b>	<b>73.290.063,00</b>	<b>70.410.368,00</b>

Ausgaben DM	2000	2001
Gewerbsteuerumlage	5.839.076,00	4.625.686,00
Anteil an den Lasten aus der Deutschen Einheit	469.051,00	1.307.618,00
Bezirksumlage	11.578.903,00	11.420.110,00
<b>Gesamt</b>	<b>17.887.030,00</b>	<b>17.353.414,00</b>

## Steuerkraftzahl

	2000	2001
Stadt Kaufbeuren	1.045,56 DM	969,85 DM
Landesdurchschnitt der kreisfreien Städte Bayerns	1.698,95 DM	1.724,29 DM
Die gemeindliche Steuerkraft liegt unter dem Landesdurchschnitt	38,46%	43,75%

## Wohnungswesen

### Staatliche Förderung von Mietwohnungen und eigengenutztem Wohnraum (Eigentumswohnungen/Familienheime)

<b>Förderung 1990 - 2000</b>	<b>39.731.599,00 DM</b>
Mietwohnungen	213 Wohneinheiten
eigengenutzter Wohnraum	464 Wohneinheiten

<b>Förderung 2001</b>	<b>1.427.000,00 DM</b>
Mietwohnungen	keine
eigengenutzter Wohnraum	20 Wohneinheiten

### Städtische Förderung von Mietwohnungen und eigengenutztem Wohnraum (Eigentumswohnungen/Familienheime)

<b>Förderung 1990 - 2000</b>	<b>9.252.949,00 DM</b>
Mietwohnungen	167 Wohneinheiten
eigengenutzter Wohnraum	67 Wohneinheiten

<b>Förderung 2001</b>	<b>0,00 DM</b>
Mietwohnungen	keine
eigengenutzter Wohnraum	keine

**Die Fördermittel der Stadt Kaufbeuren verteilen sich im Einzelnen auf folgende Programme:**

### Förderprogramm "Wohnen in der Altstadt" (FWA)

<b>Förderung 1988 - 2000</b>	<b>1.595.950,00 DM</b>
<b>geförderte Wohnungen</b>	
a) eigengenutzter Wohnraum	7 Wohneinheiten
b) Mietwohnungen	42 Wohneinheiten
<b>Förderung 2001</b>	<b>0,00 DM</b>
<b>geförderte Wohnungen</b>	
a) eigengenutzt	keine
b) Mietwohnungen	keine

### Förderprogramm "Erwerb von Wohnraum" (FEW)

<b>Förderung 1991 - 2000</b>	<b>1.605.000,00 DM</b>
geförderte Wohnungen	58 Wohneinheiten
<b>Förderung 2001</b>	<b>0,00 DM</b>
geförderte Wohnungen	keine

### Sozialwohnungen

	<b>2000</b>	<b>2001</b>
Bestand an Sozialmietwohnungen	1.647	1.448
Wohnberechtigungsbescheinigungen	190	175

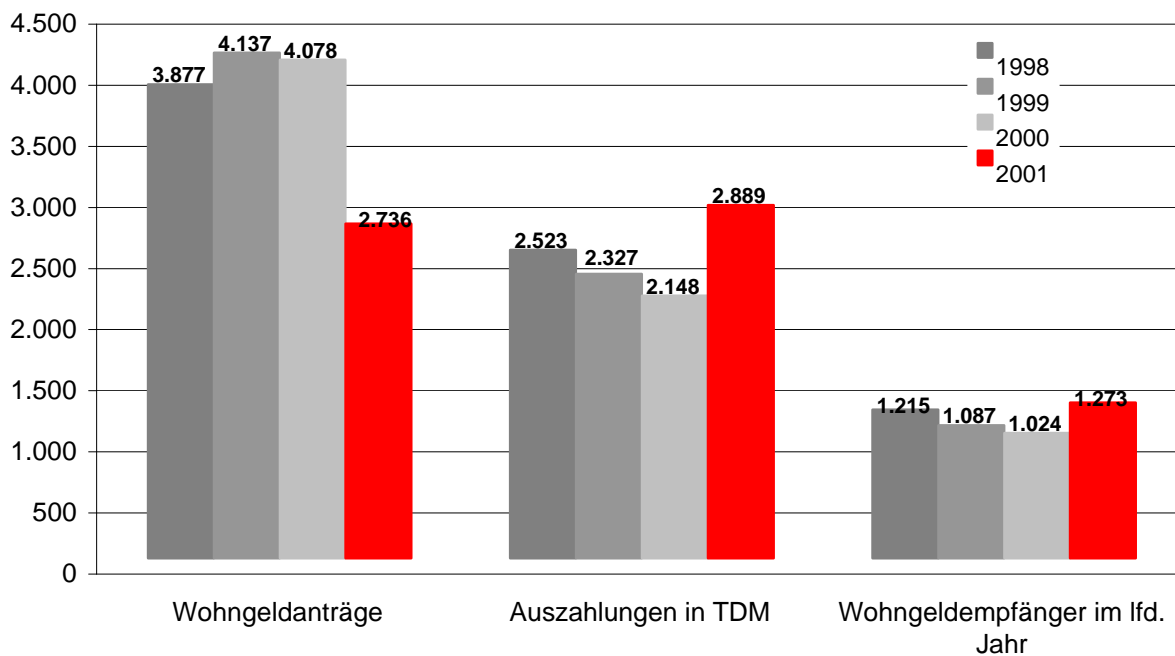
## Wohngeld

	2000		
	Pauschal	Tabellen	insgesamt
Wohngeldanträge	2.572	1.506	4.078
Auszahlungen in TDM	1.160	988	2.148
Wohngeldempfänger im lfd. Jahr	429	595	1.024

	2001		
	Pauschal	Tabellen	insgesamt
Bewilligte Wohngeldanträge <sup>1</sup>	633	2.103	2.736
Auszahlungen in TDM	1.168	1.721	2.889
Wohngeldempfänger im lfd. Jahr	633	640	1.273

ABBILDUNG 8

### Wohngeld



<sup>1</sup> Umstellung der Erfassungsgrundlage

## Baustatistik

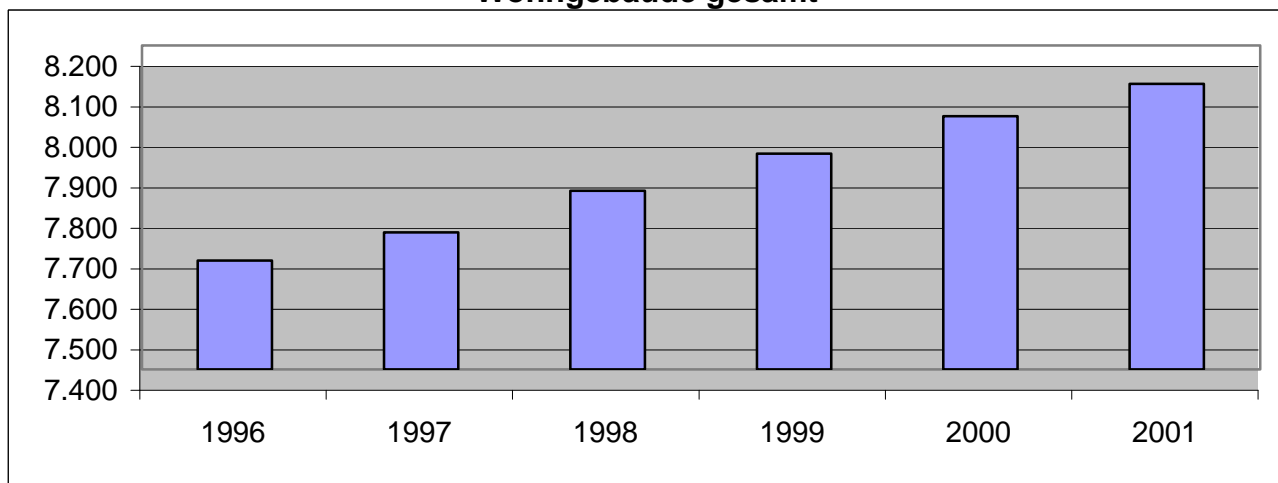
	2000	2001
<b>Wohngebäude gesamt</b>	<b>8.025</b>	<b>8.105</b>
neu genehmigte	73	80
Rauminhalt m <sup>3</sup>	65.000	74.000
Baukosten in DM/m <sup>3</sup>	451,00	463,65
Wohnungen insgesamt	113	88
Wohnfläche m <sup>2</sup>	11.000	11.700
Baukosten in DM	29.318.000,00	34.310.000,00
Baukosten in DM/m <sup>2</sup>	2.655,00	2.932,48
<b>davon</b>		
Wohngebäude mit 1 o. 2 Wohnungen	68	78
Wohnungen	105	106

<b>Nichtwohngebäude</b>		
neu genehmigte	17	18
Rauminhalt m <sup>3</sup>	81.000	116.000
Kosten in DM/m <sup>3</sup>	164,00	247,20
Nutzfläche m <sup>2</sup>	12.800	19.200
Kosten in DM/m <sup>2</sup>	1.037,00	1.493,54
Baukosten in DM	13.279.000,00	28.676.000,00

<b>Baugesuche:</b>		
eingegangen	442	400
genehmigt	409	360

ABBILDUNG 9

### Wohngebäude gesamt



## Versorgungsbetriebe: Städtisches Wasserwerk Kaufbeuren

### Abgabe ins Leitungsnetz

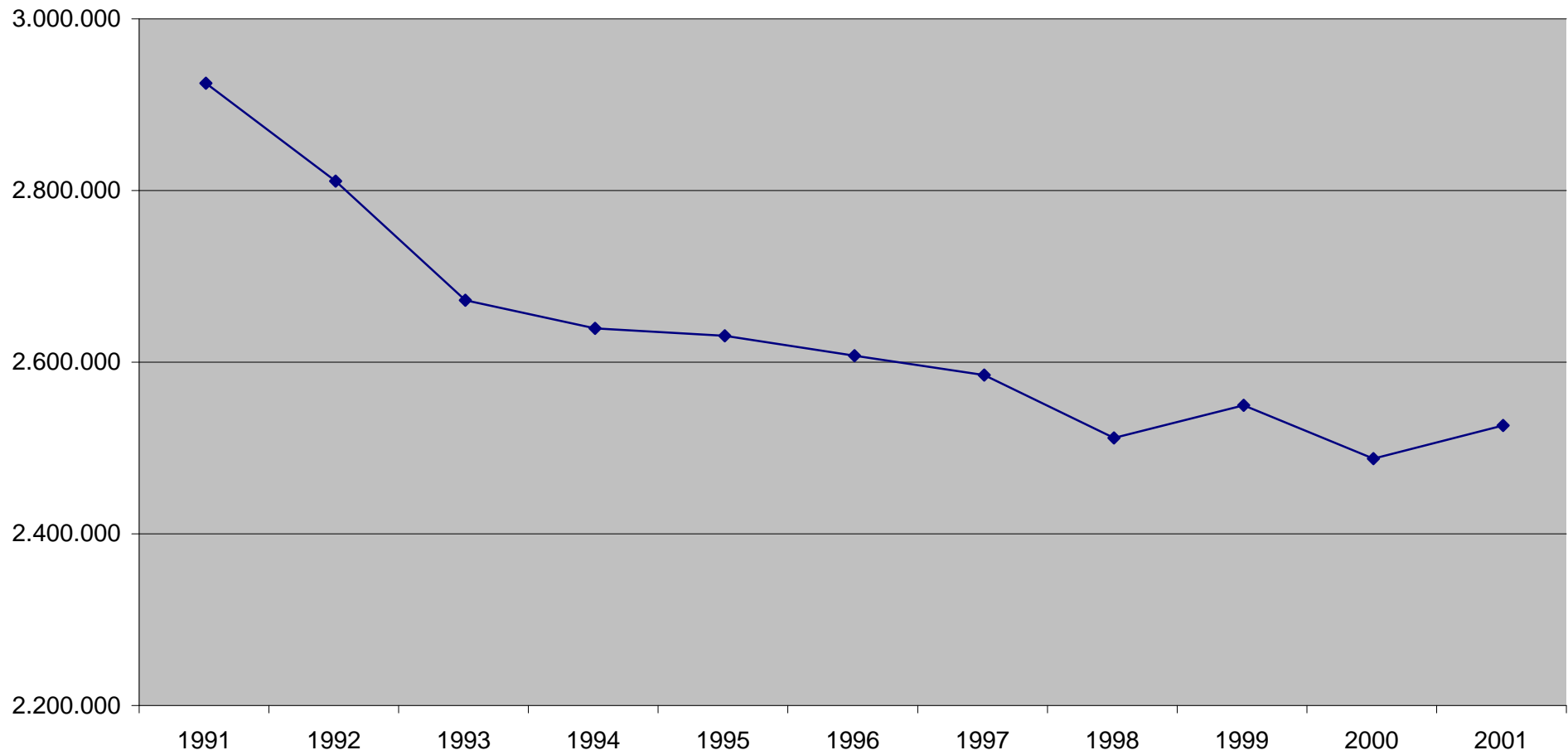
Jahr	m <sup>3</sup>	Anderung zum Vorjahr in %
1991	2.920.674	0,38
1992	2.806.465	-3,91
1993	2.667.824	-4,94
1994	2.634.907	-1,23
1995	2.626.135	-0,33
1996	2.603.012	-0,88
1997	2.580.413	-0,87
1998	2.507.330	-2,83
1999	2.545.312	1,51
2000	2.483.029	-2,45
2001	2.521.764	1,56

	2000	2001	
<b>Gewinnung gesamt</b>	<b>2.485.529</b>	<b>2.524.264</b>	<b>m<sup>3</sup></b>
Gewinnung Grundwasser	382.234	501.856	m <sup>3</sup>
Gewinnung Quellwasser	2.100.795	2.019.908	m <sup>3</sup>
Abgabe ins Leitungsnetz	2.483.029	2.521.764	m <sup>3</sup>
Abgabe an Verbraucher	2.264.447	2.240.797	m <sup>3</sup>
Abgabe an Haushalt und Kleingewerbe	1.803.532	1.795.056	m <sup>3</sup>
Abgabe an Industrie	200.594	184.984	m <sup>3</sup>
Abgabe an öffentl. Einrichtungen	260.321	260.757	m <sup>3</sup>
Haushaltsabgabe pro Einwohner und Tag	120	120	l
Haushaltsabgabe pro Einwohner und Jahr	44	44	m <sup>3</sup>
Leitungsnetz einschließlich Grundstücksanschlüsse	306	309	km
Abgabe an Kunden pro m Versorgungsleitung/Jahr	11,4	11,1	m <sup>3</sup>
Eingebaute Wasserzähler	8.704	8.791	Stck.

➤ Weitere Angaben siehe im Jahresbericht des Städt. Wasserwerks Kaufbeuren und auf der Homepage [www.wasserwerk-kaufbeuren.de](http://www.wasserwerk-kaufbeuren.de)

## Wasserverbrauch 1991 - 2001

ABBILDUNG 10



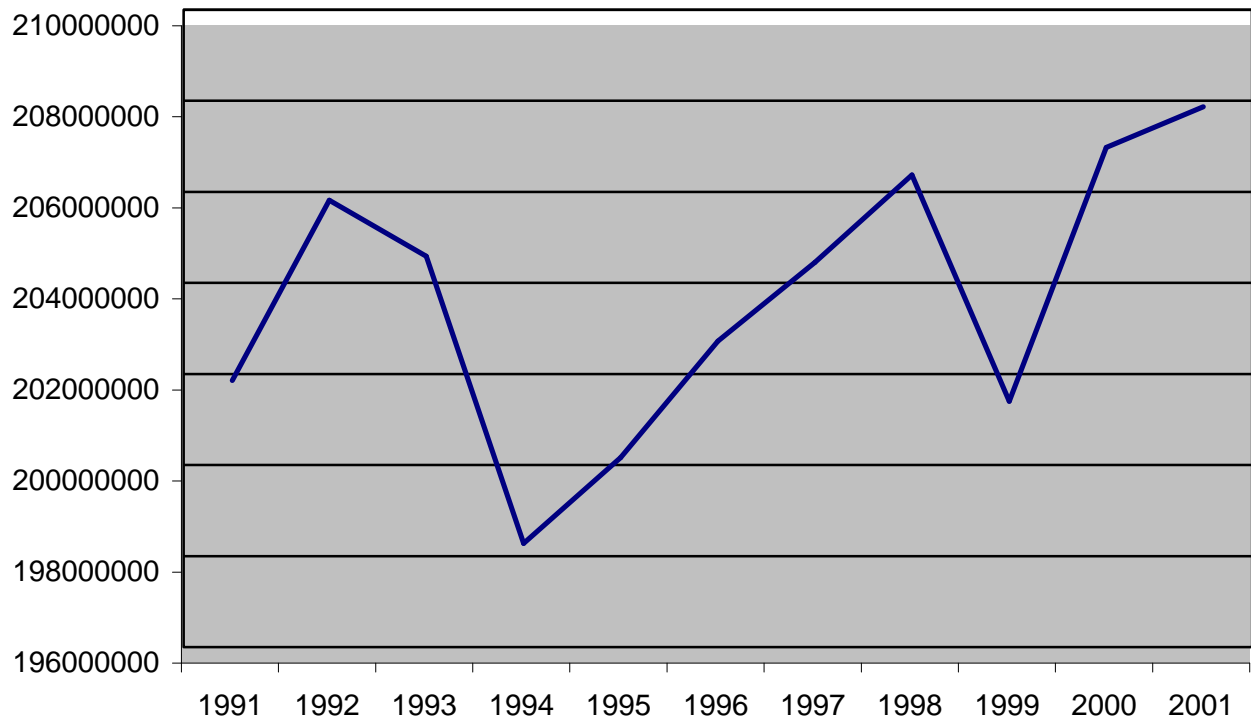
## Versorgungsbetriebe: Vereinigte Wertach-Elektrizitätswerke

### Abgabe in das Städtnetz

Jahr	kWh	Änderung zum Vorjahr in %
1991	201.859.495	-0,18
1992	205.812.708	1,96
1993	204.585.546	-0,60
1994	198.279.020	-3,08
1995	200.159.259	0,95
1996	202.722.214	1,28
1997	204.448.975	0,85
1998	206.372.451	0,94
1999	201.398.969	-2,41
2000	206.977.274	2,77
2001	207.872.417	0,43

ABBILDUNG 11

### Stromverbrauch pro Jahr



## Strombilanz

1)		2000	2001
Eigenerzeugung	kWh	31.222.660	30.409.830
Bezug von LEW	kWh	181.012.240	186.528.080
VWEW-BA (fremdes Gebiet)	kWh	309.758	306.875
Bezug sonst. Lieferanten	kWh	1.602.498	1.498.041
<b>Gesamtumsatz</b>	<b>kWh</b>	<b>214.147.156</b>	<b>218.742.826</b>

2)			
Überschuss und Freigabe	kWh	1	0
Sonderstromabgabe	kWh	112.713.351	112.034.503
Tarifabgabe	kWh	94.263.923	95.837.914
LEW-BA im VWEW-Gebiet	kWh	290.701	356.154
Eigenbedarf	kWh	1.123.028	1.104.605
<b>Nutzbare Stromabgabe</b>	<b>kWh</b>	<b>208.391.004</b>	<b>209.333.176</b>

<b>Gesamtverluste</b>	<b>kWh</b>	<b>5.756.152</b>	<b>9.409.650</b>
-----------------------	------------	------------------	------------------

<b>Gesamtumsatz</b>	<b>kWh</b>	<b>214.147.156</b>	<b>218.742.826</b>
---------------------	------------	--------------------	--------------------

3)			
Sonder- und Tarifabnehmer	kWh	206.977.274	207.872.417

4)			
Einnahmen Tarifabnehmer	DM	19.086.818,81	19.053.148,61
Einnahmen LEW-BA	DM	27.597,27	35.464,68
Einnahmen Sonderabnehmer	DM	11.512.583,60	11.901.271,02
<b>Gesamteinnahmen</b>	<b>DM</b>	<b>30.626.999,68</b>	<b>30.989.884,31</b>

5)			
Ausgaben Bezug LEW	DM	10.288.962,46	12.652.083,40
VWEW-BA (fremdes Gebiet)	DM	30.621,30	32.461,04
Ausgaben sonst. Lieferanten	DM	201.278,16	203.042,76
<b>Gesamtausgaben</b>	<b>DM</b>	<b>10.520.861,92</b>	<b>12.887.587,20</b>

## Kindergärten

	1998	1999	2000	2001
Anzahl der Kindergärten	20	20	20	20
Anzahl der Plätze	1.327	1.327	1.327	1.327
Belegung	1.214	1.169	1.158	1.188
davon Mittagskinder	357	355	399	400
Personal	112	111	111	111
von einer Person betreute Kinder	11	11	10	11

***Jeder Kindergarten in der Stadt bietet die Mittagsbetreuung bei Bedarf (Arbeit / Krankheit) an. Die Zahl der Kinder variiert.***

## Kinderhort

	1998	1999	2000	2001
Anzahl der Kinderhortgruppen	3	3	3	3
Anzahl der Plätze	64	64	64	64
Belegung	71	71	69	70
davon Mittagskinder	71	71	69	70
Personal	6,5	6,5	6,5	6,5
von einer Person betreute Kinder	11	11	11	11

➔ Weitere Angaben siehe Kindergartenbedarfsplan der Stadt Kaufbeuren

ABBILDUNG 12

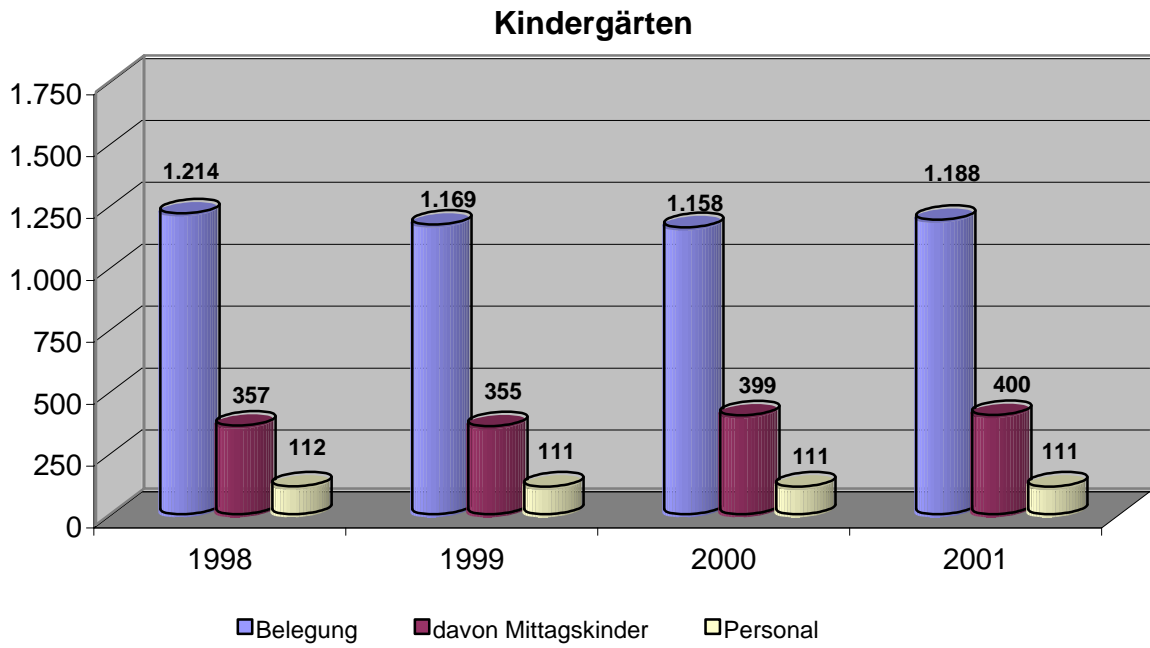
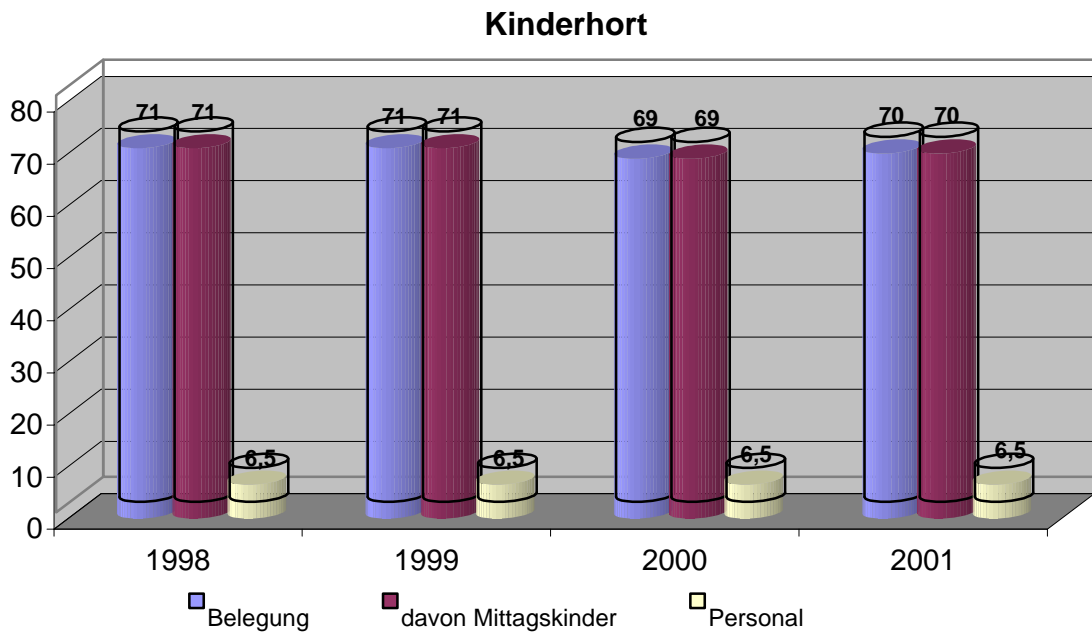


ABBILDUNG 13



## Einrichtungen / Dienste für Senioren

### Alten- und Pflegeheime

	1998	1999	2000	2001
Anzahl	6	6	6	6
Pflegeplätze	310	343	343	343
Rüstigenplätze	130	88	88	88

### Teilstationäre Einrichtungen für Seniorinnen und Senioren

	1998	1999	2000	2001
<i>Tagespflege</i>				
Anzahl	3	3	3	2
Plätze	20	17	14	17
<i>Kurzzeitpflege</i>				
Anzahl	4	4	4	4
Plätze	27	27	27	27

### Betreute Altenwohnanlagen für Seniorinnen und Senioren

	1998	1999	2000	2001
Anzahl	3	4	4	4
Zahl der Wohnungen	54	68	68	68

### Ambulante Pflegedienste

	1998	1999	2000	2001
Ambulante Pflegedienste mit Pflegekassenzulassung	8	9	9	9
Ambulante Pflege-/Hilfsdienste für Selbstzahler	2	2	2	1

### Seniorentages- und Begegnungsstätten

	1998	1999	2000	2001
Seniorentages- und Begegnungsstätten	3	3	3	2

## Einrichtungen / Dienste für Senioren

### Altenclubs, Senioreninitiativen und -vereine

	1999	2000	2001
Anzahl	47	48	48
Anzahl der von der Stadt bezuschussten Treffen	758	754	812
Anzahl der Teilnehmer	27.055	26.444	28.006
Zuschüsse (DM)	13.527,50	13.222,00	14.003,00
Anzahl der Teilnehmer pro Treffen	36	35	35

### Mahlzeitendienste für Senioren Essen auf Rädern und stationärer Mittagstisch

	1999	2000	2001
Anzahl „Essen auf Rädern“- Anbieter	3	3	3
Anzahl der von der Stadt bezuschussten Essen	2.725	2.172	2.130
Stationärer Mittagstisch	6	6	6
Anzahl der von der Stadt bezuschussten Essen	564	258	225

### Seniorenbüros

	1999	2000	2001
Anzahl	1	1	1

## Gesundheitswesen

<b>Klinikum Kaufbeuren/Ostallgäu</b>	<b>1999</b>	<b>2000</b>	<b>2001</b>
<b>Haus Dr.-Gutermann-Str. 2</b>			
Zahl der Planbetten	216	209	230

<b>Haus Heinzelmannstr. 12</b>			
Zahl der Planbetten	186	185	164
Zahl der gepflegten Kranken (durchschnittliche Belegung)	315	310	314

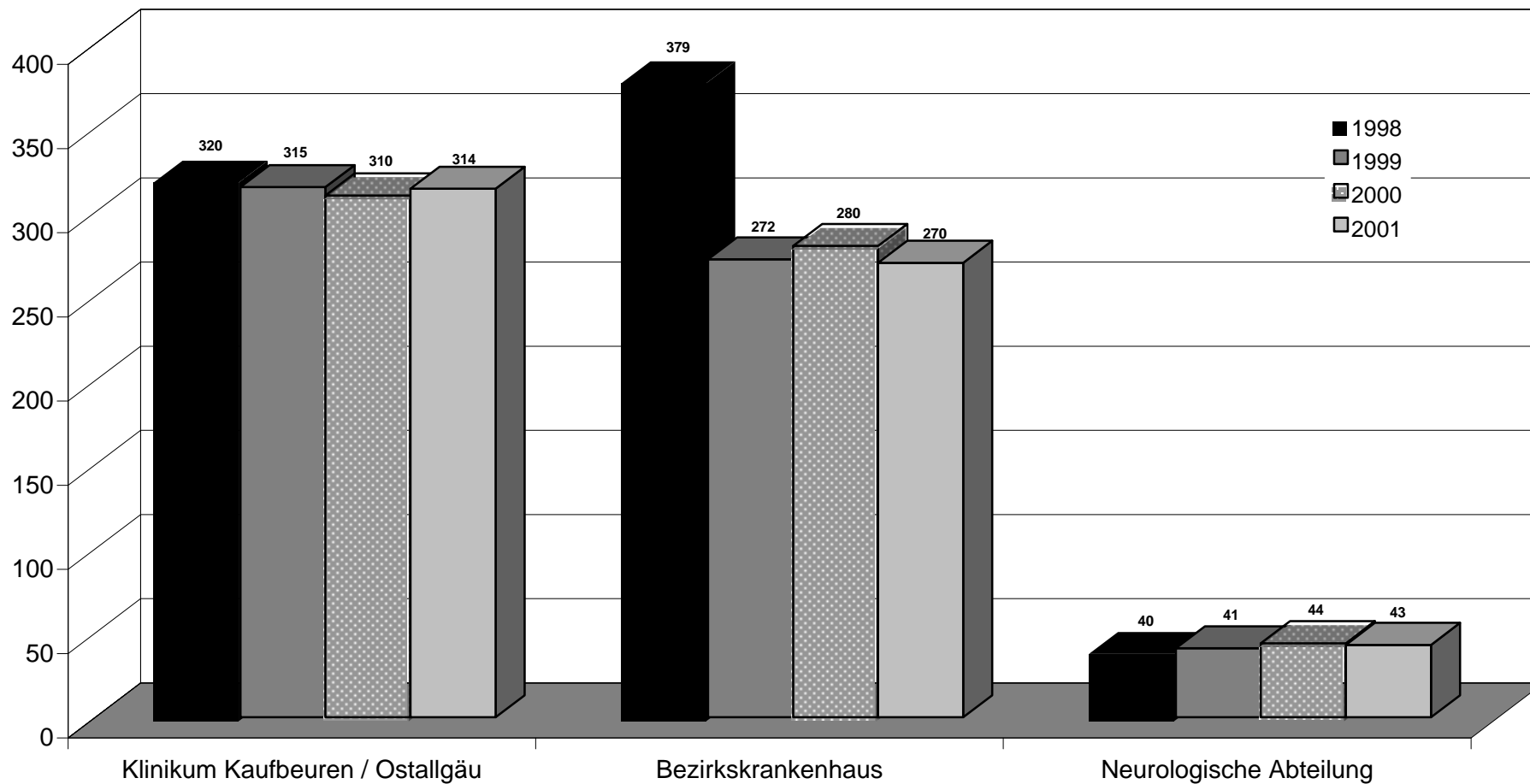
<b>Zahl der gepflegten Kranken insgesamt</b>	<b>12.842</b>	<b>12.544</b>	<b>12.899</b>
--	---------------	---------------	---------------

<b>Bezirkskrankenhaus</b>	<b>1999</b>	<b>2000</b>	<b>2001</b>
Zahl der Planbetten	332	332	332
Zahl der gepflegten Kranken (durchschnittliche Belegung)	272	280	270

<b>Neurologische Abteilung</b>	<b>1999</b>	<b>2000</b>	<b>2001</b>
Zahl der Planbetten	50	50	50
Zahl der gepflegten Kranken (durchschnittliche Belegung)	41	44	43

## Zahl der verpflegten Kranken (= durchschnittliche Belegung)

ABBILDUNG 14



## Bäder der Stadt Kaufbeuren

### Freibad Kaufbeuren

	1999	2000	2001
<b>Besucher insgesamt</b>	<b>50.512</b>	<b>57.702</b>	<b>62.736</b>
<i>davon</i> Erwachsene	22.644	26.499	28.165
Kinder und Ermäßigte	23.727	28.557	30.153
Schulen	974	554	1.642
Vereine	3.167	2.092	2.627
Sonstige Gruppen	k. A.	k. A.	149

### Freibad Kaufbeuren-Neugablonz

	1999	2000	2001
<b>Besucher insgesamt</b>	<b>43.523</b>	<b>47.044</b>	<b>55.903</b>
<i>davon</i> Erwachsene	19.060	21.595	23.370
Kinder und Ermäßigte	21.578	22.389	24.735
Schulen	1.229	1.500	1.859
Vereine	1.486	1.560	2.439
Sonstige Gruppen	170	k. A.	3.500

### Hallenbad „Jordan-Badepark“

	1998/1999	1999/2000	2000/2001
<b>Besucher insgesamt</b>	<b>109.860</b>	<b>102.156</b>	<b>88.524</b>
<i>davon</i> Erwachsene	41.691	39.362	33.868
Kinder und Ermäßigte	36.674	33.728	30.624
Schulen	13.334	12.377	10.303
Vereine	15.027	13.913	11.859
Sonstige Gruppen	3.134	2.776	1.870

## Besucher der Bäder in Kaufbeuren

	1998	1999	2000	2001
Freibad Kaufbeuren	50.758	50.512	57.702	62.736
Freibad Neugablonz	42.896	43.523	47.044	55.903
Hallenbad	108.811	109.860	102.156	88.524
<b>Gesamtbesucher</b>	<b>202.465</b>	<b>203.895</b>	<b>206.902</b>	<b>207.163</b>

ABBILDUNG 15

**Bäder - Gesamtbesucherzahlen**

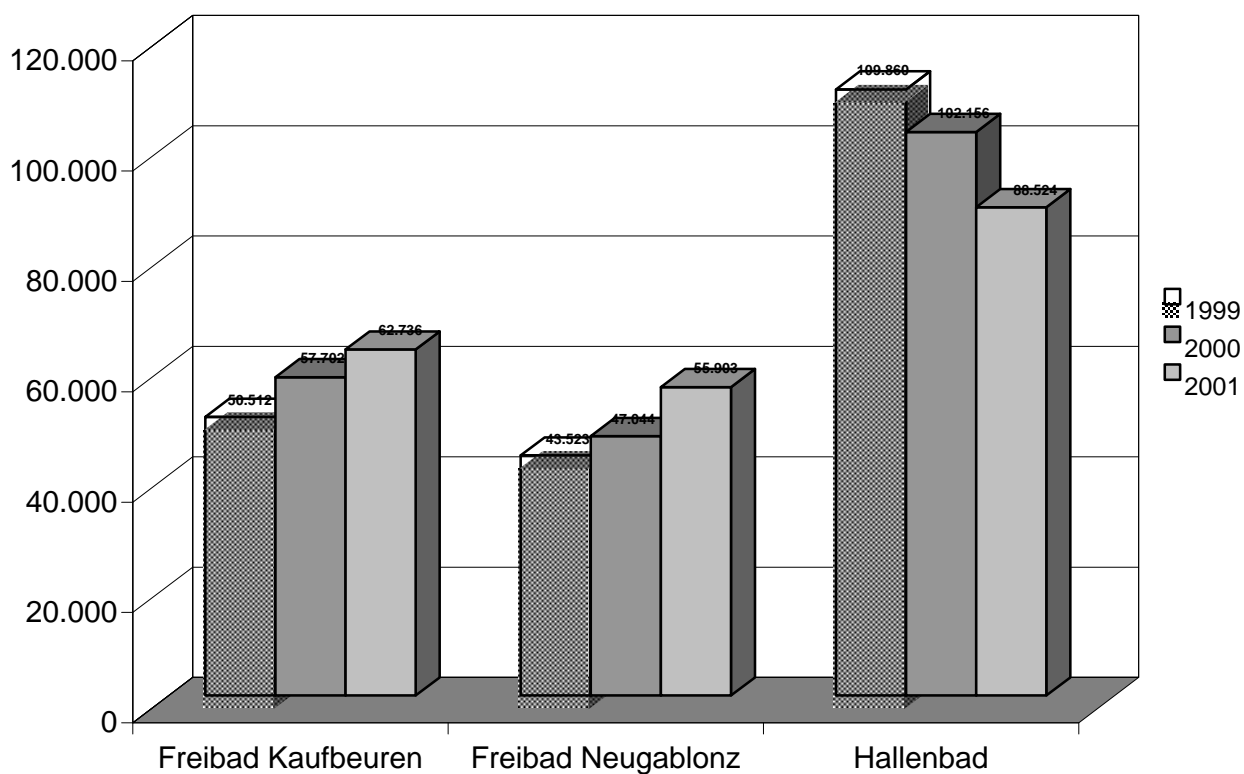
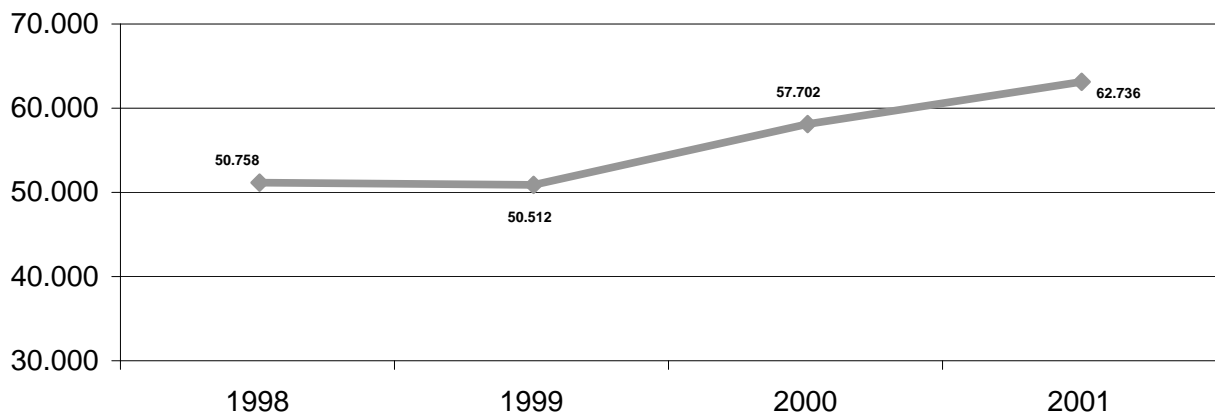
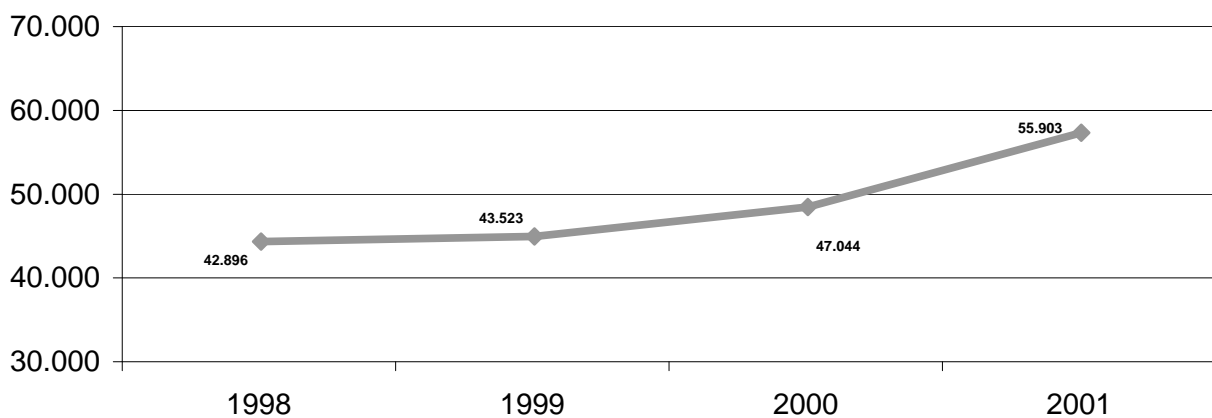


ABBILDUNG 16 – 18

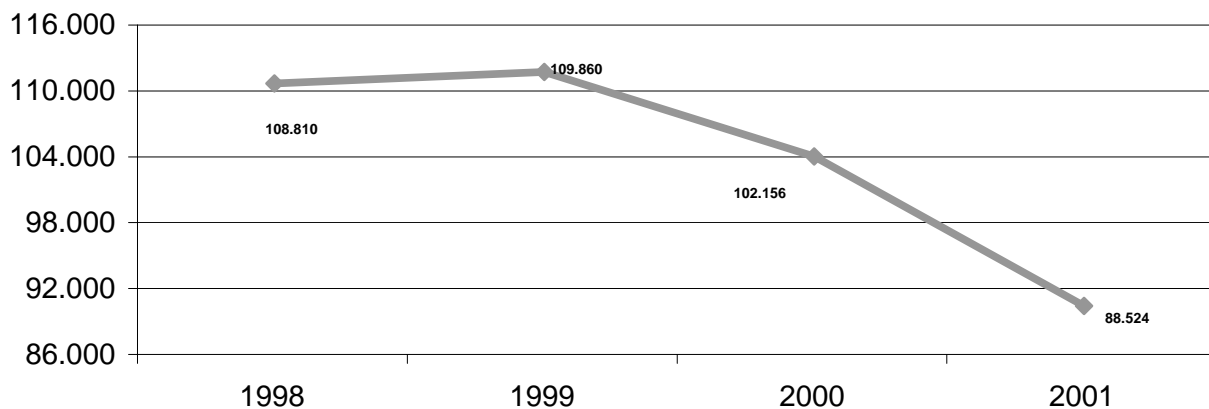
**Entwicklung der Besucherzahlen im Freibad Kaufbeuren**



**Entwicklung der Besucherzahlen im Freibad Neugablonz**



**Entwicklung der Besucherzahlen im Hallenbad „Jordan-Badepark“**



## Schulen

	Schuljahr 1999/2000			Schuljahr 2000/2001		
	Klasse Anzahl	Schüler Anzahl	hpt.amtl. Lehrer	Klasse Anzahl	Schüler Anzahl	hpt.amtl. Lehrer
<b>Gymnasien</b>						
Jakob-Brucker-Gymnasium	33	1.138	69	33	1.149	72
davon Kollegstufe		162			183	
Mariengymnasium (privat)	21	753	52	23	753	55
davon Kollegstufe		126			116	
<b>Realschulen</b>						
Staatliche Realschule	22	583	42	26	736	46
Marienrealschule (privat)	17	491	28	15	491	33
<b>Volksschulen gesamt</b>	120	2.993	180	121	2.979	168
<b>Staatliche Fachoberschule</b>	20	548	37	22	549	28
<b>Staatliche Berufsoberschule</b>	5	112	k. A.	4	101	10
Vorklasse	1	28	k. A.	1	35	k. A.
Vorstufe	1	17	k. A.	1	30	k. A.
<b>Ludwig-Reinhard-Schule</b> (Staatliche Schule zur individuellen Lebensbewältigung)	14	132	20	16	143	21
<b>Josef-Landes-Schule</b> (Sonderpädagogisches Förderzentrum)	21	309	38	21	309	40
<b>Staatliche Berufsschule</b>	88	1.958	50	89	2.003	65
<b>Staatliche Berufsaufbauschule</b>	1	27	2	-	-	-
<b>Staatliche Berufsfachschule für Hauswirtschaft</b>	4	77	10	3	71	8
<b>Staatliche Berufsfachschule für Kinderpflege</b>	4	84	6	4	70	11
<b>Staatliche Berufsschule für Glas und Schmuck</b>	5	113	14	5	109	13
<b>Handelsschule Frenzel Wirtschaftsschule (privat)</b>	6	147	9	6	149	8

## Städtische Sing- u. Musikschule

### Angaben zu den Lehrkräften

	Schuljahr 1999/2000	Schuljahr 2000/2001
hauptamtliche/hauptberufliche Lehrkräfte	10	9
nebenamtliche/nebenberufliche Lehrkräfte	18	20
<b>Gesamt</b>	<b>28</b>	<b>29</b>
<i>davon</i>		
weiblich	18	18
männlich	10	11
Anzahl der wöchentlichen Unterrichtspflichtstunden für vollbeschäftigte Lehrkräfte	30 Stunden á 45 Minuten	30 Stunden á 45 Minuten

### Angaben zur Schülerzahl

Anzahl der Schüler	779	789
<i>davon</i>		
weiblich	528	512
männlich	251	277

### Angaben zum Alter der Schüler

Altersverteilung der Schüler	2000	Altersverteilung der Schüler	2001
Elementarbereich geb. 1993 und später	44	Elementarbereich geb. 1995 und später	149
Primarstufe geb. 1989 bis 1992	209	Primarstufe geb. 1991 bis 1994	188
Sekundarstufe I geb. 1984 bis 1988	277	Sekundarstufe I geb. 1986 bis 1990	276
Sekundarstufe II geb. 1980 bis 1983	144	Sekundarstufe II geb. 1982 bis 1985	100
Erwachsene geb. 1973 bis 1979	41	Erwachsene geb. 1975 bis 1981	11
geb. 1938 bis 1972	61	geb. 1940 bis 1974	63
geb. 1937 und früher	3	geb. 1939 und früher	2

**Angaben zum instrumentalen und vokalen Hauptfachunterricht**  
**(Anzahl der Unterrichtsstunden)**

Schuljahr 1999/2000	Einzel- unterricht	Gruppenunterricht		
		2	3	4 u. mehr
<b>Fach</b>				
Violine/Violoncello	22/13	6/0		
Gitarre	13	28	24	48
Trompete/Posaune	12/6	2/4		
Blockflöte	13	32	21	12
Querflöte	34	26	3	12
Klarinette	26	8	3	
Klavier	107	38	3	
Saxophon	9	8		
Sologesang	19	10		

Schuljahr 2000/2001	Einzel- unterricht	Gruppenunterricht		
		2	3	4 u. mehr
<b>Fach</b>				
Violine	28	2		
Violoncello	12	2		
Gitarre	14	20	39	37
Trompete/Posaune	20	10		
Blockflöte	7	34	39	8
Querflöte	21	38	6	12
Klarinette	30	14	6	
Klavier	95	34		
Saxophon	8	12		
Schlagzeug	3	26		
Sologesang	19	14		

ABBILDUNG 19

### Anzahl der Schüler

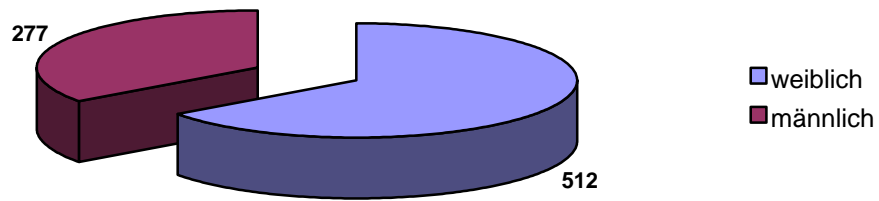


ABBILDUNG 20

### Fächerbelegung

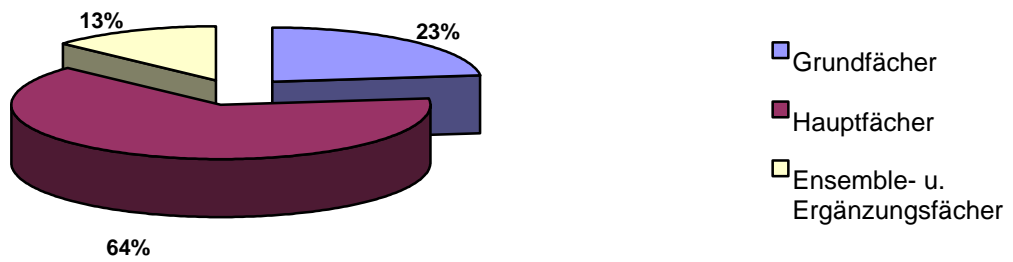
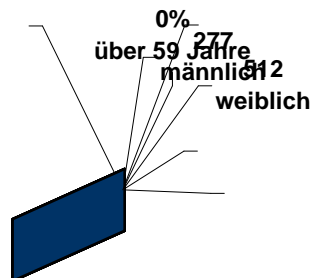


ABBILDUNG 21

### Altersstruktur in Prozent



## Stadtbücherei

	2000		2001	
	Bestand	Entleihung	Bestand	Entleihung
Belletristik	12.773	36.223	13.130	40.100
Sachliteratur	23.003	38.807	22.526	41.114
Kinder- und Jugendliteratur	13.580	67.721	13.216	69.994
Zeitschriften (Abos)	104	8.397	106	8.586
Cassetten	3.126	16.312	3.171	19.565
CDs	2.029	18.652	2.215	19.567
Sprachkurse	99	212	95	240
Spiele	283	1.787	315	1.979
Videos	8	64	1	6
CD-ROM	323	3.427	399	5.092
Fremdsprach. Bestand	736	1.005	757	983
<b>Medien insgesamt</b>	<b>56.064</b>	<b>192.607</b>	<b>55.931</b>	<b>207.226</b>

Neuzugang (inkl. Geschenke)	4.108	4.634
Aktive Leser	5.807	5.682
davon Neuanmeldungen	1.648	1.367
Erwerbungssetat	DM 90.000	DM 100.000

Öffnungszeiten Hauptstelle	1.487	1.513
Anzahl der Ausleihen	148.030	144.168
Entleihungen pro Stunde	100	95

Öffnungszeiten Zweigstelle <sup>1</sup>	779	1.076
Anzahl der Ausleihen	44.576	63.058
Entleihungen pro Stunde	57	59

## Benutzerstatistik Stadtarchiv

	2000	2001
Benutzer	78	63
Benutzertage	912	592
Im Durchschnitt dauerte damit jede Benutzung	11,7	9,4

Durch Umbau und Auslagerung war das Stadtarchiv 2001 nur eingeschränkt nutzbar.

<sup>1</sup> Die Zweigstelle war wegen Umbauarbeiten vom 15.07.2000 bis 01.11.2000 geschlossen.

## Stadtbildstelle

### Ausleihestatistik 2000

<u>Stadt:</u>	Tonfilme	Video- kassetten	DVD	Dias	Medien- paket
Grund- und Hauptschulen	421	1.150			
Sonderschulen	94	198			
Weiterführende Schule	5	148			
Jakob-Brucker-Gymnasium	46	574	1		
Marien-Gymnasium und Marien-Realschule	104	359			
Staatl. Realschule und FOS	35	305			
Sonstiges (Kindergärten, Jugendgruppen, Erwachsenenbildung ...)	31	132	1		
<b><u>Summe</u></b>	<b>736</b>	<b>2.866</b>	<b>2</b>		

**Gesamtverleih Stadt:** **3.604**

**Prozentualer Anteil am Gesamtmedienverleih** **60,95%**

<u>Landkreis:</u>	Tonfilme	Video- kassetten	DVD	Dias	Medien- paket
Grund- und Hauptschulen im nördlichen Landkreis	409	885			
Grund- und Hauptschulen im südlichen Landkreis	129	356			
weiterführende Schulen im nördlichen Landkreis	58	81			
weiterführende Schulen im südlichen Landkreis	21	92			
<b><u>Summe</u></b>	<b>617</b>	<b>1.414</b>			

**Gesamtverleih Landkreis:** **2.031**

**Prozentualer Anteil am Gesamtmedienverleih** **34,35%**

<b>Gesamt:</b>	<b>1.353</b>	<b>4.280</b>	<b>2</b>	<b>239</b>	<b>39</b>
----------------	--------------	--------------	----------	------------	-----------

Dias und Medienpakete sind für Stadt und Land in einer Summe erfasst!  
(**Prozentualer Anteil am Gesamtmedienverleih: 4,70 %**)

<b><u>Gesamter Medienverleih:</u></b>	<b><u>5.913</u></b>
---------------------------------------	---------------------

## Stadtbildstelle

### Ausleihstatistik 2001

<u>Stadt:</u>	Video	Film	Dias	DVD	Medienpaket
Grund- und Hauptschulen	1.215	246	37	15	20
Sonderschulen	241	43	18	2	6
Weiterführende Schule	120	6	12	-	1
Jakob-Brucker-Gymnasium	621	40	25	-	1
Marien-Gymnasium u. Realschule	427	54	1	4	-
Staatl. Realschule und FOS	298	14	6	-	1
Sonstiges (Kindergärten, Jugendgruppen, Erwachsenenbildung ...)	109	23	16	5	2
<b><u>Summe:</u></b>	<b>3.031</b>	<b>426</b>	<b>115</b>	<b>26</b>	<b>31</b>

**Gesamtverleih Stadt:** **3.629**

**Prozentualer Anteil am Gesamtverleih:** **65,53%**

<u>Land:</u>	Video	Film	Dias	DVD	Medienpaket
Grund- und Hauptschulen im nördlichen Landkreis	844	365	11	4	13
Grund- und Hauptschulen im südlichen Landkreis	360	102	13	2	3
Weiterführende Schulen im nördlichen Landkreis	46	59	-	-	-
Weiterführende Schulen im südlichen Landkreis	65	13	-	-	-
Sonstiges (Kindergärten, Jugendgruppen, Erwachsenenbildung ...)	2	5	-	-	2
<b><u>Summe:</u></b>	<b>1.317</b>	<b>544</b>	<b>24</b>	<b>6</b>	<b>18</b>

**Gesamtverleih Landkreis:** **1.909**

**Prozentualer Anteil am Gesamtverleih:** **34,47%**

<b><u>Anzahl aller verliehenen Medien:</u></b>	<b><u>5.538</u></b>
--	---------------------

## Stadtbildstelle

1994 – 2001

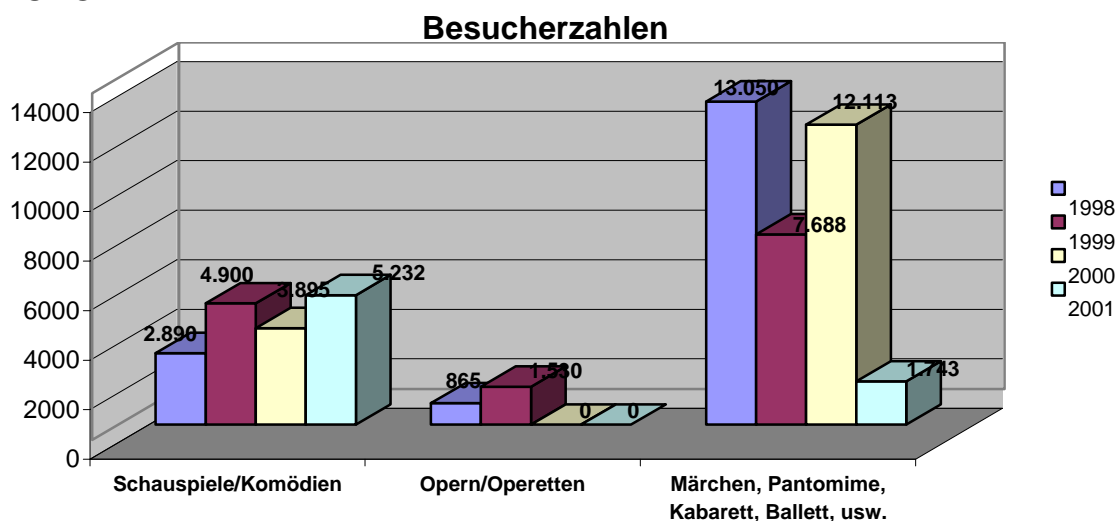
Jahr	Anzahl ausgeliehene Filme/Dias pro Jahr	tatsächliche Schultage	Anzahl ausgeliehene Filme/Dias pro Tag
1994	6.289	193	32,59
1995	6.153	185	33,26
1996	6.263	190	32,96
1997	6.670	186	35,86
1998	6.713	189	35,52
1999	7.031	189	37,20
2000	7.096	181	39,20
2001	6.646	171	38,87

Hierbei handelt es sich ausschließlich um die Zahl der Verleihvorgänge.  
Die Medien werden an den Schulen allerdings des Öfteren eingesetzt,  
so dass die tatsächlichen Zahlen, welche den Einsatz der Materialien betreffen,  
etwa 20 Prozent höher angesetzt werden.

## Stadttheater

	1999	2000	2001
<b>Schauspiele/Komödien</b>			
Aufführungen	31	25	31
Besucher	4.900	3.895	5.232
Besucher je Aufführung	158	156	169
<b>Opern/Operetten</b>			
Aufführungen	9	0	0
Besucher	1.530	0	0
Besucher je Aufführung	170	0	0
<b>Märchen, Pantomime, Kabarett, Ballett, Konzerte, usw.</b>			
Aufführungen	47	64	13 <sup>1</sup>
Besucher	7.688	12.113	1.743
Besucher je Aufführung	164	189	134
<b>Insgesamt</b>			
Aufführungen	87	89	44
Besucher	14.118	16.008	6.975
Besucher je Aufführung	162	180	159

ABBILDUNG 22



<sup>1</sup> ab 2001 derartige Aufführungen in der Kulturwerkstatt

## Straßen, Gehsteige, Kanal

Jahr	Neu- und Ausbau		Gesamt Ausgaben in TDM	Erweiterung des Kanalnetzes	
	Straßen km	Gehsteige km		km	in TDM
1991	3,50	1,40	2.500	4,00	1.700
1992	0,20	1,20	400	1,40	2.000
1993	1,50	1,60	1.800	1,00	700
1994	1,90	0,90	1.600	1,40	2.500
1995	3,20	2,30	3.800	1,10	1.000
1996	2,50	1,60	5.800	2,10	900
1997	1,20	0,90	0.600	0,60	1.300
1998	<sup>1</sup> 3,00	1,10	11.400	0,10	100
1999	3,10	2,10	5.000	0,15	120
2000	1,80	0,80	1.100	4,00	5.000
2001	2,80	0,90	2.100	2,10	1.300

## Öffentliche Straßen und Wege im Stadtgebiet Kaufbeuren

		2000	2001
Bundesstraße 16		4.693	4.693
Staatsstraße	ST 2014	713	713
	ST 2055	3.992	3.992
Kreisstraßen	KF 7	3.610	3.610
	KF 16	2.377	2.377
	KF 26	3.351	3.351
Gemeindeverbindungsstraßen		3.226	3.226
Ortsstraßen		142.018	144.302
Öffentliche Feld- und Waldwege		75.875	75.510
Beschränkt-öffentliche Wege		50.186	51.049
Eigentümerwege		11.780	11.735
<b>Gesamtlänge</b>		<b>301.821</b>	<b>304.558</b>

Kanäle:	250 km + 80 km Hausanschlüsse	190 km + 80 km Hausanschlüsse
---------	----------------------------------	----------------------------------

Radwege ausgebaut:	38,5 km	39,5 km
--------------------	---------	---------

<sup>1</sup> inkl. Osttangente III: 10,400 km (10 Mio. DM)

## Grundstücksverkehr der Stadt

	1999	2000	2001
<b>Erwerb/Tausch von</b>			
Bauland und sonstigen Grundstücken	24,2276 ha	4,5967 ha	9,2914 ha
<b>Gesamtpreis</b>	<b>5.812.887,00 DM</b>	<b>858.102,00 DM</b>	<b>1.612.265,00 DM</b>

	1999	2000	2001
<b>Verkauf/Tausch von</b>			
Wohnbauflächen	3,027 ha	0,1765 ha	2,5964 ha
Gewerbebauflächen	1,1885 ha	1,005 ha	3,6465 ha
Bereitstellung v. Straßenflächen			0,0157 ha
Sonstige	0,2574 ha	1,7282 ha	13,4531 ha
Gesamt	4,4729 ha	2,9097 ha	19,7117 ha
<b>Gesamtpreis</b>	<b>7.223.552,00 DM</b>	<b>1.491.141,00 DM</b>	<b>10.092.446,50 DM</b>

## Natur- und Landschaftsschutz

Stand: 01.01.2001

	erfasst ha	Vorschlag Biotop- kartierung	Anzahl	enthaltene Biotope
1. Landschaftsschutzgebiete	160	98,84 ha	41	41
2. Naturschutzgebiete	---	25,00 ha	32	10
3. Landschaftsbestandteile <sup>1</sup>	6	176,80 ha	75	75
4. Naturdenkmale	---	18,02 ha	14	8
5. Biotope	398	---	232	232

## Landschaftspflege

vergebene Biotoppatenschaften	13
gepflegte Biotopflächen	1,6 ha
geleistete Arbeitsstunden	1.200
ehrenamtliche Helfer	200

## Vergabe von Landschaftspflegemaßnahmen<sup>2</sup>

Maschinenring	2,1 ha
Landschaftspflege, Vergabe an Landwirte	3,4 ha

<sup>1</sup> Beim Vorschlag als Naturschutzgebiet, Landschaftsschutzgebiet bzw. Landschaftsbestandteil wurden laut Biotopkartierung und LfU-Vorschlag 16 Biotope in beiden Schutzkategorien genannt.

<sup>2</sup> Biotopflächen im Eigentum der Stadt Kaufbeuren werden vom Bauhof gepflegt.

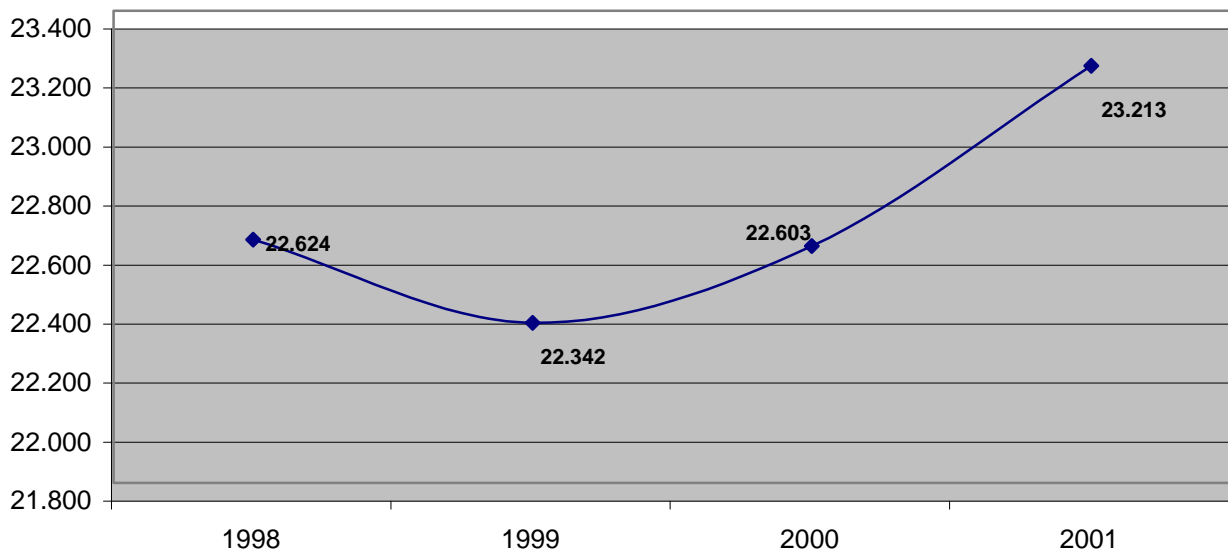
## Kraftfahrzeuge

Stand jeweils 01.01.2001

	1999	2000	2001
<b>Kräder einschl. Kleinkräder</b>	1.704	1.797	1.889
Änd. z. Vorjahr %	7,31	5,46	5,12
<b>Personenwagen</b>	22.342	22.603	23.213
Änd. z. Vorjahr %	-1,25	1,17	2,7
<b>Lastkraftwagen</b>	1.152	1.180	1.199
Änd. z. Vorjahr %	5,5	2,43	1,61
<b>Omnibusse</b>	66	66	66
Änd. z. Vorjahr %	10	---	---
<b>Zugmaschinen</b>	417	399	417
Änd. z. Vorjahr %	2,17	-4,32	4,51
<b>Sonderfahrzeuge</b>	473	471	493
Änd. z. Vorjahr %	0,21	-0,42	4,67
<b>Anhänger</b>	2.532	2.623	2.693
Änd. z. Vorjahr %	1,48	3,59	2,67

ABBILDUNG 23

### Anzahl der Personenkraftwagen



## Polizeistatistik

	1999	2000	2001
<b>Verkehrsunfälle insgesamt</b>	<b>1.145</b>	<b>1.047</b>	<b>1.010</b>

**darunter:**

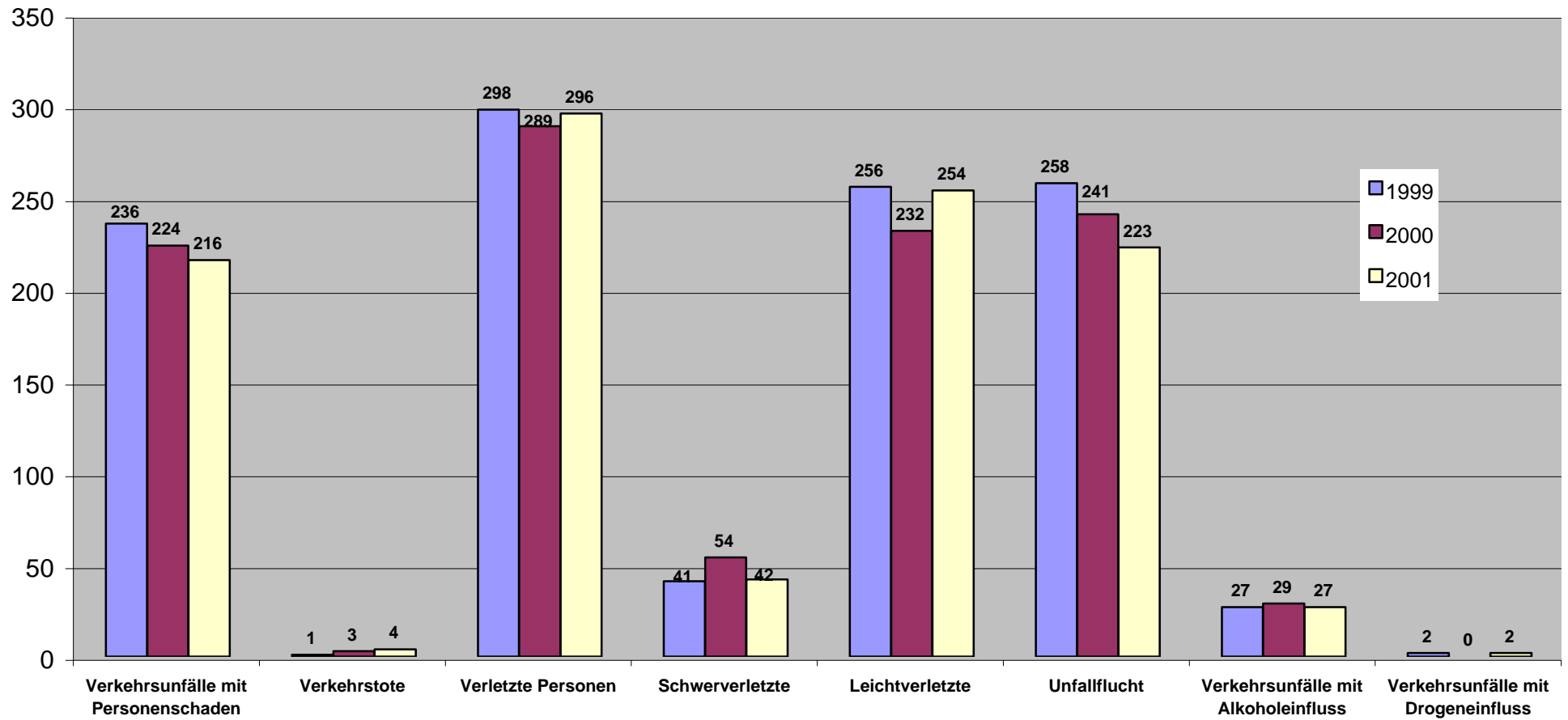
Verkehrsunfälle mit Personenschaden	236	224	216
Verkehrstote	1	3	4
Verletzte Personen	298	289	296
Schwerverletzte	41	54	42
Leichtverletzte	256	232	254
Unfallflucht	258	241	223
Verkehrsunfälle mit Alkoholeinfluss	27	29	27
Verkehrsunfälle mit Drogeneinfluss	2	0	2
Führerscheinsicherstellung	120	134	124
<i>Unfallursache bei</i>			
Fahrzeugführer	1.144	1.047	1.010
Fahrzeug und Ladung	1	0	0

<b>Diebstähle</b>	<b>1.179</b>	<b>1.201</b>	<b>1.294</b>
Aufklärungsquote %	43,20	43,90	45,10

<b>Straftaten</b>	<b>2.559</b>	<b>2.614</b>	<b>3.048</b>
Aufklärungsquote %	63,40	62,07	64,40

# Verkehrsunfälle

ABBILDUNG 24

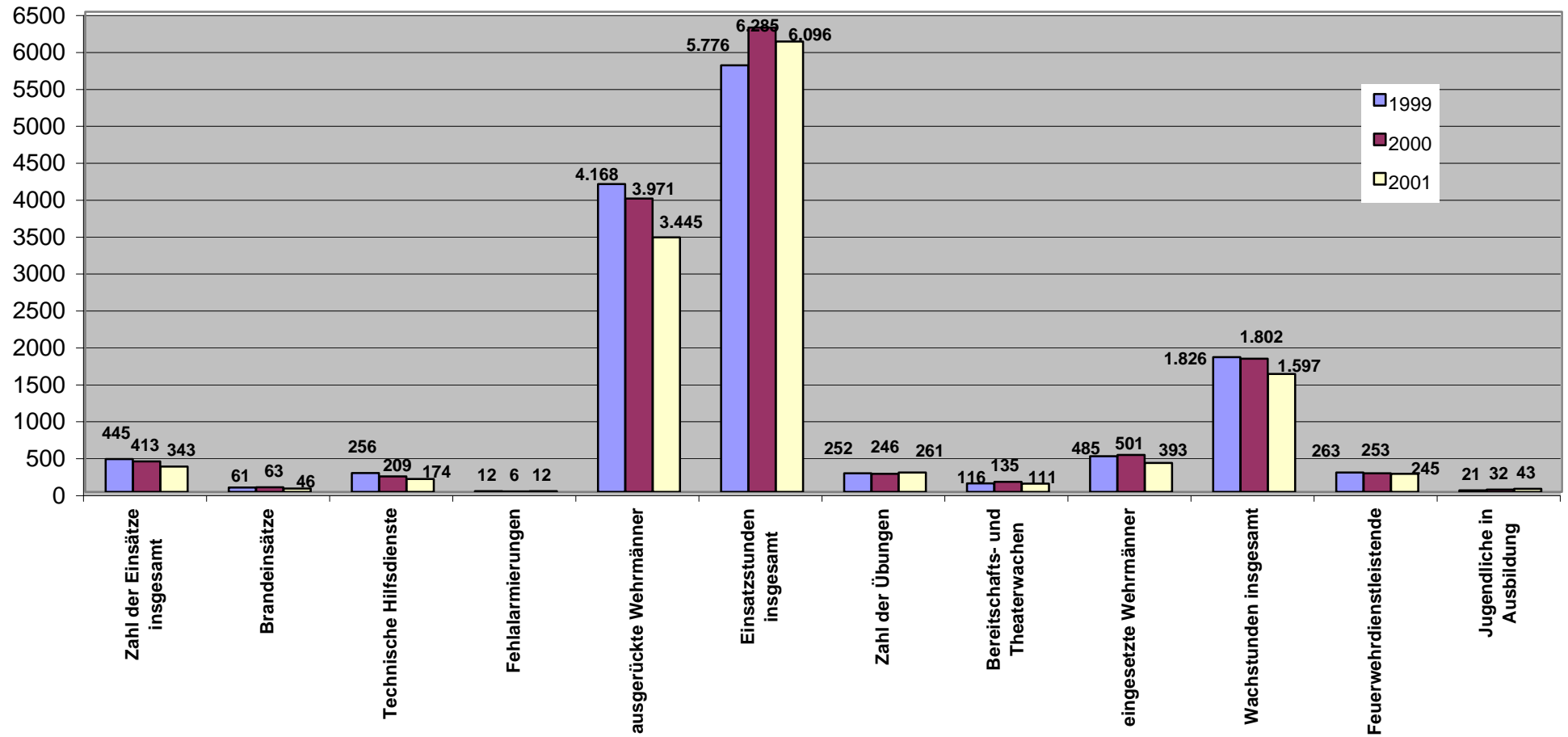


## Feuerwehrstatistik

	1999	2000	2001
<i>Zahl der Einsätze (einschl. Wachen)</i>	445	413	343
<b>davon:</b>			
Brandeinsätze	61	63	46
Technische Hilfsdienste	256	209	174
Fehlalarmierungen	12	6	12
ausgerückte Wehrmänner	4.168	3.971	3.445
davon während des Einsatzes verletzt	11	5	4
<b>Einsatzstunden insgesamt</b>	<b>5.776</b>	<b>6.285</b>	<b>6.096</b>
<i>Zahl der Übungen</i>	252	246	261
<i>Zahl der Wachen (Bereitschafts- und Theaterwachen)</i>	116	135	111
eingesetzte Wehrmänner	485	501	393
<b>Wachstunden insgesamt</b>	<b>1.826</b>	<b>1.802</b>	<b>1.597</b>
Feuerwehrdienstleistende	263	253	245
Jugendliche in Ausbildung	21	32	43

# Feuerwehrstatistik

ABBILDUNG 25



## Abfallbeseitigung 2001

### Biomüll, Restmüll und inerte Stoffe 2001

Monat	Biomüll	HM-SA	HM-Abf.	SpM	GM-SA	GM-Abf.	Inerte St.
<b>Angaben in Tonnen</b>							
Jan 01	301,34	4,73	493,28	31,31	1,34	43,20	8,49
Feb 01	229,24	1,69	415,27	29,14	2,20	35,86	24,77
Mrz 01	256,28	2,58	473,09	51,48	5,35	43,35	42,55
Apr 01	258,31	2,04	468,34	49,40	3,31	37,75	47,64
Mai 01	316,52	2,53	510,48	69,88	4,75	39,28	14,06
Jun 01	249,67	3,21	441,36	58,57	3,51	35,89	34,48
Jul 01	290,96	3,14	443,96	79,67	8,80	31,15	25,24
Aug 01	297,50	4,81	483,29	61,13	6,24	39,00	10,78
Sep 01	262,50	3,34	394,00	70,04	17,14	17,82	19,44
Okt 01	343,00	4,60	512,23	70,91	14,42	28,92	28,04
Nov 01	256,14	2,89	447,77	72,47	15,53	26,83	28,00
Dez 01	219,19	1,97	414,03	25,20	20,15	17,82	8,29
<b>Summen</b>	<b>3.280,65</b>	<b>37,53</b>	<b>5.497,10</b>	<b>669,20</b>	<b>102,74</b>	<b>396,87</b>	<b>291,78</b>

HM-SA = Hausmüll-Selbstanlieferer  
 HM-Abf. = Hausmüll-Abfuhr  
 SpM = Sperrmüll

GM-SA = Gewerbemüll-Selbstanlieferer  
 GM-Abf. = Gewerbemüll-Abfuhr  
 Inerte St. = Inerte Stoffe

### Sondermüll und Wertstoffe

Fraktion	Tonnen bzw. Stück 1999	Tonnen bzw. Stück 2000	Tonnen bzw. Stück 2001
Sondermüll	18,63	14,31	23,63
Holz	955,79	1.378,81	1.233,42
Schrott	515,99	550,64	505,00
Elektronikschrott	113,13	133,32	117,63
Druckereierzeugnisse	4.003,61	4.117,03	3.319,92
Batterien	9,47	12,44	9,11
Altfett	6,76	2,35	1,91
Altreifen	18,30	8,88	2,89
Leuchtstofflampen	12.600,00	4.033,00	1,89
Kühlgeräte (Stück)	1.965,00	1.498,00	1.524,00
Teppiche	159,77	167,59	158,93
Flachglas	52,17	42,30	47,17

## Aufstellung Restmülltonnen

Stand: 28.12.2001

	Anzahl 1999	Anzahl 2000	Anzahl 2001	Abweichung 2001 - 2000 absolut - in %	
60l-Tonnen	4.948	5.195	5.295	100	1,92
80l-Tonnen	1.025	992	1.000	8	0,81
120l-Tonnen	925	924	948	24	2,6
240l-Tonnen	1.241	1.265	1.263	-2	-0,16
1,1m <sup>3</sup> -Behälter	111	101	97	-4	-3,96
<b>Summe Tonnen</b>	<b>8.250</b>	<b>8.477</b>	<b>8.603</b>	<b>126</b>	<b>1,49</b>

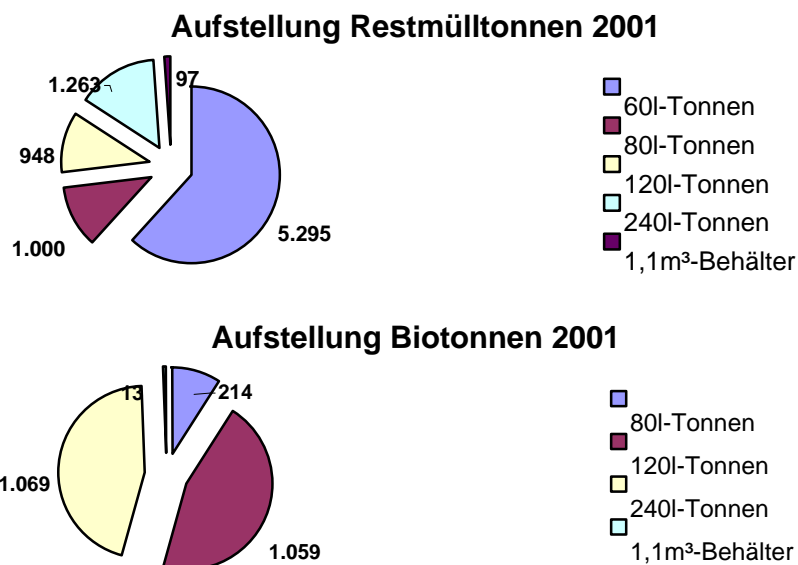
## Aufstellung Biomülltonnen

Stand: 31.12.2001

	Anzahl 1999	Anzahl 2000	Anzahl 2001	Abweichung 2001 - 2000 absolut - in %	
80l-Tonnen	218	215	214	-1	-0,47
120l-Tonnen	956	1.008	1.059	51	5,06
240l-Tonnen	1.018	1.060	1.069	9	0,85
1,1m <sup>3</sup> -Behälter	21	17	13	-4	-23,53
<b>Summe Tonnen</b>	<b>2.213</b>	<b>2.300</b>	<b>2.355</b>	<b>55</b>	<b>2,39</b>

➤ Weitere Angaben siehe Abfallwirtschaftsbericht.

ABBILDUNG 26 UND 27



## Verkehrsüberwachung

### Parkraumüberwachung – Erteilte Verwarnungen 2001

Zu 10,- DM	4.735
Zu 20,- DM	14.295
Zu 30,- DM	7.413
Zu 40,- DM	201
Zu 50,- DM	594
Zu 60,- DM	347
Zu 75,- DM	397
<b>Insgesamt</b>	<b>27.982</b>

<b>Bußgeldbescheide</b>	3.188
<b>Einsprüche</b>	20
<b>Bezahlt</b>	25.999
<b>Im Vorverfahren eingestellt</b>	1.832
<b>Kostenbescheide erstellt</b>	112

### Geschwindigkeitsverstöße 2001

			<b>Verwarnungs- und Bußgeld</b>	<b>Punkte</b>	<b>Fahrverbot (Monate)</b>
Bis 10 km/h	2.331	59,89 %	30,- DM	---	---
Bis 15 km/h	1.065	27,36 %	50,- DM	---	---
Bis 20 km/h	370	9,51 %	75,- DM	---	---
Bis 25 km/h	87	2,24 %	100,- DM	1	---
Bis 30 km/h	31	0,80 %	120,- DM	3	---
Bis 40 km/h	8	0,20 %	200,- DM	3	1
Bis 50 km/h	---	---	250,- DM	4	1
Bis 60 km/h	---	---	350,- DM	4	2
<b>Verstöße insgesamt</b>	<b>3.892</b>				

<b>Bezahlt</b>	<b>3.826</b>	<b>eingestellt</b>	<b>108</b>
----------------	--------------	--------------------	------------

### Bußgeldbescheide

<b>Direktanzeigen (über 75,- DM)</b>	126
<b>In Bußgeldverfahren übergeleitete Verwarnungen (Nichtzahler)</b>	208
<b>Einsprüche</b>	7