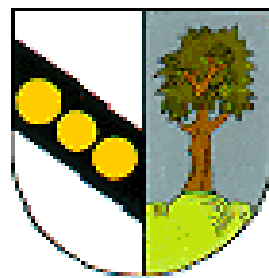
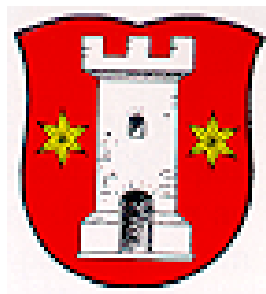
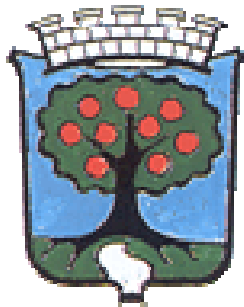




Zahlen – Daten - Fakten



2010



Inhaltsverzeichnis

I. Einwohnerzahlen Allgemein

- Einwohner Übersicht
- Einwohner nach Wohnstatus, Geschlecht und Ortsteilen/Sterbefälle und Geburten
- diverse Statistiken/Einwohnerverteilung auf Ortsteile
- sonstige Auswertungen
- Übersicht der letzten drei Jahre im Vergleich
- Einwohner Struktur
- Einwohner nach Religionen und Familienständen
- Einwohner nach Geburtsjahren
- Einwohner nach Nationalitäten

II. Bevölkerungsentwicklung

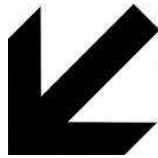
- Entwicklung der Einwohnerzahlen der Stadt Kaufbeuren



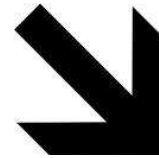
Kaufbeurens Einwohnerzahlen zum 31.12.2010

(Haupt-, Neben- und einzige Wohnsitze)

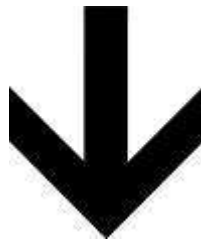
43.199 Einwohner



39.230 Deutsche
= 90,8 %



3.969 Ausländer
= 9,2 %



20.861 Männer		22.338 Frauen
= 48,3 %		= 51,7 %
1.271	Kleinkinder (0-6 Jahre)	1.239
2.372	Minderjährige (7-17 Jahre)	2.213
13.284	Erwerbsfähige (18-64 Jahre)	13.252
3.025	Senioren (ab 65 Jahre)	3.657
909	Hochbetagte (ab 80 Jahre)	1.977

Einwohnerzahlen Kaufbeuren 31.12.2010



Einwohner der Stadt Kaufbeuren nach Wohnstatus

Haupt-, Neben- und Einzige Wohnsitze

ORTSTEIL	EW	HW	NW	Gesamt
Hirschzell	1.985	67	45	2.097
Kemnat	409	5	6	420
Neugablonz	12.606	265	267	13.138
Oberbeuren	3.533	112	99	3.744
Kaufbeuren	22.471	630	699	23.800
Gesamt	41.004	1.079	1.116	43.199

Einwohner nach Ortsteilen und Geschlecht

ORTSTEIL	m	w	Gesamt
Hirschzell	1.019	1.078	2.097
Kemnat	212	208	420
Neugablonz	6.419	6.719	13.138
Oberbeuren	1.808	1.936	3.744
Kaufbeuren	11.403	12.397	23.800
Gesamt	20.861	22.338	43.199

Wie kommt der Einwohnerrückgang zustande?

Vergleich zwischen Geburten und Sterbefällen

	männlich	weiblich	Gesamt	2009	2008
Geburten	164	168	332	337	358
Sterbefälle	252	304	556	555	499
Gesamt			-224	-218	-141

Vergleich zwischen Zuzügen und Wegzügen

	männlich	weiblich	Gesamt	2009	2008
Zuzüge	1.072	1.022	2.094	1.965	2.019
Wegzüge	1.015	971	1.986	1.937	2.034
Gesamt			+108	+28	-15

Es ergibt sich gegenüber der Einwohnerzahl des Vorjahres einen Rückgang von 125 Einwohnern.

Der Rückgang ist durch den Sterbefallüberschuss von 224 gegenüber den Geburtenzahlen erklärbar. Die Zahl der Zuzüge überwiegt gegenüber den Wegzügen mit 108 Personen.

Das ergibt eine Differenz von 116 Personen, die weniger in Kaufbeuren wohnen. Die Differenz von neun Personen erklärt sich dadurch, dass es sich im Laufe des Jahres zu Überschneidungen kam. Personen die zugezogen sind, können verstorben oder wieder verzogen sein etc.

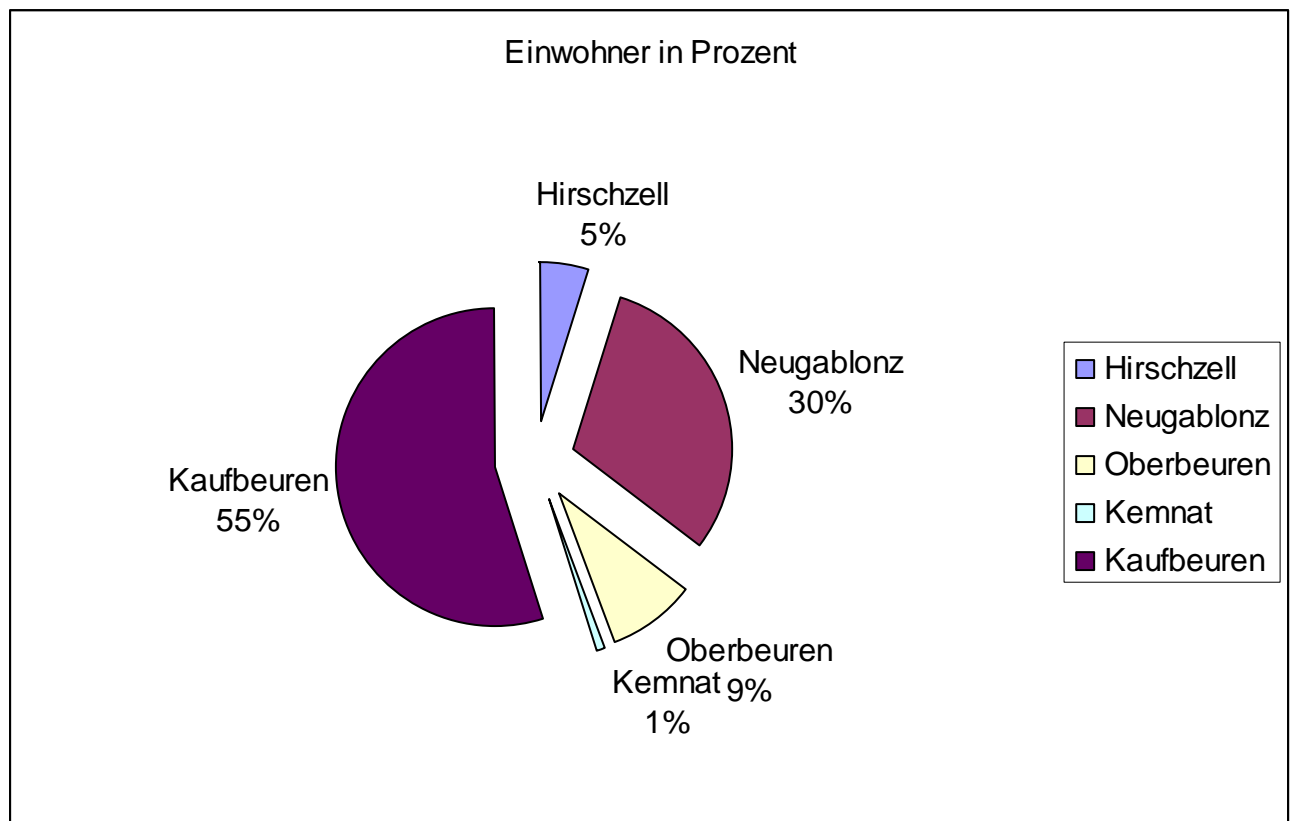


Diverse Statistiken im Vergleich mit den beiden Vorjahren

	männlich	weiblich	Gesamt	2009	2008
Geburten	164	168	332	337	358
Zuzüge	1.072	1.022	2.094	1.965	2.019
Umzüge	1.514	1.448	2.962	3.017	3.128
Wegzüge	1.015	971	1.986	1.937	2.034
Sterbefälle	252	304	556	555	499
Einbürgerungen	25	20	45	60	53

Einwohnerverteilung auf Ortsteile

ORTSTEIL	Gesamt	in %
Hirschzell	2.097	4,9
Kemnat	420	1,0
Neugablonz	13.138	30,4
Oberbeuren	3.744	8,7
Kaufbeuren	23.800	55,1
Gesamt	43.199	100%



Einwohnerzahlen Kaufbeuren 31.12.2010



Sonstige Statistiken und Auswertungen

Ortsteil	Einwohner	Deutsch	Ausländer	Ausländer	Männlich	Weiblich	ledig	verh.	gesch.	verwit.	sonst.
	Gesamt			in %							Famstand
Hirschzell	2.097	2.040	57	2,8	1.019	1.078	761	1.074	130	132	0
Kemnat	420	412	8	1,9	212	208	163	198	29	30	0
Neugablonz	13.138	11.633	1.505	12,9	6.419	6.719	4.866	6.049	1.103	1.115	5
Oberbeuren	3.744	3.580	164	4,6	1.808	1.936	1.511	1.778	254	201	0
Kaufbeuren	23.800	21.565	2.235	10,4	11.403	12.397	9.594	10.157	2.200	1.835	14
Gesamt	43.199	39.230	3.969	9,2	20.861	22.338	16.895	19.256	3.716	3.313	19



Übersicht der vergangenen drei Jahre

Übersicht 31.12.2008

Ortsteil	EW	HW	NW	Gesamt
Hirschzell	1.970	81	48	2.099
Kemnat	391	14	9	414
Neugablonz	12.684	307	304	13.295
Oberbeuren	3.579	127	101	3.807
Kaufbeuren	22.435	702	762	23.899
Gesamt	41.059	1.231	1.224	43.514

Übersicht 31.12.2009

Ortsteil	EW	HW	NW	Gesamt
Hirschzell	1.998	72	44	2.114
Kemnat	392	6	8	406
Neugablonz	12.600	296	277	13.173
Oberbeuren	3.589	112	93	3.794
Kaufbeuren	22.450	676	711	23.837
Gesamt	41.029	1.162	1.133	43.324

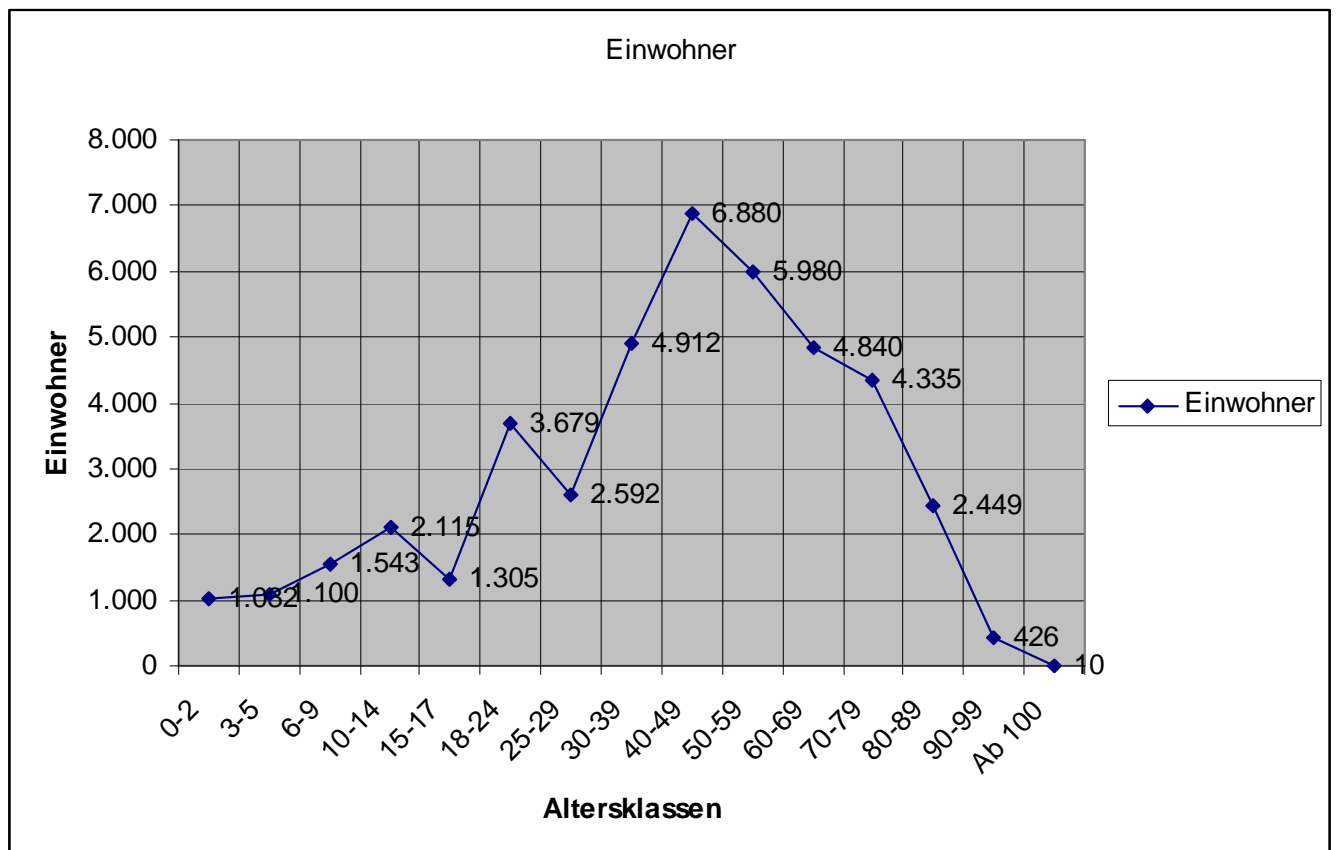
Übersicht 31.12.2010

Ortsteil	EW	HW	NW	Gesamt
Hirschzell	1.985	67	45	2.097
Kemnat	409	5	6	420
Neugablonz	12.606	265	267	13.138
Oberbeuren	3.533	112	99	3.744
Kaufbeuren	22.471	630	699	23.800
Gesamt	41.004	1.079	1.116	43.199



Einwohnerstruktur 31.12.2009

Stand 31.12.2009	
Alter	Gesamt
0-2	1.032
3-5	1.100
6-9	1.543
10-14	2.115
15-17	1.305
18-24	3.679
25-29	2.592
30-39	4.912
40-49	6.880
50-59	5.980
60-69	4.840
70-79	4.335
80-89	2.449
90-99	426
Ab 100	10
ungeklärt	1
Gesamt	43.199





Übersicht der Einwohner nach Religionen

RELIGION	m	w	Gesamt
ak	116	128	244
ev	4.281	5.114	9.395
isby	1		1
oa	6.815	5.524	12.339
rf	4	12	16
rk	9.644	11.560	21.204
Gesamt	20.861	22.338	43.199

Legende: AK = altkatholisch
EV = evangelisch
ISBY = israelitisch
OA = sonstige bzw. keiner Religion zugehörig
RF = evangelisch-reformiert
RK = römisch-katholisch

Übersicht der Einwohner nach Familienstand

FAMSTAND	m	w	Gesamt
GS	1.541	2.175	3.716
EA	0	1	1
LA	1	1	2
LD	9.089	7.806	16.895
LP	9	6	15
LV	0	1	1
VH	9.649	9.607	19.256
VW	572	2.741	3.313
Gesamt	20.861	22.338	43.199

Legende: GS = geschieden
EA = Ehe aufgehoben
LA = Lebenspartnerschaft aufgelöst
LD = Ledig
LP = Lebenspartnerschaft
LV = Lebenspartner verstorben
VH = verheiratet
VW = verwitwet

Einwohnerzahlen Kaufbeuren 31.12.2010



Einwohner nach Geburtsjahren

Jahr	m	w	Gesamt
1906		1	1
1909		1	1
1910	3	5	8
1911		8	8
1912	3	13	16
1913	2	8	10
1914	6	20	26
1915	4	22	26
1916	4	22	26
1917	10	30	40
1918	8	34	42
1919	20	64	84
1920	34	112	146
1921	58	129	187
1922	40	130	170
1923	54	159	213
1924	46	139	185
1925	67	170	237
1926	95	176	271
1927	81	171	252
1928	116	166	282
1929	119	188	307
1930	136	207	343
1931	127	196	323
1932	120	189	309
1933	136	193	329
1934	150	201	351
1935	173	235	408
1936	175	231	406
1937	233	255	488
1938	235	257	492
1939	270	326	596
1940	270	361	631
1941	256	326	582
1942	250	229	479
1943	236	234	470
1944	220	227	447
1945	176	196	372
1946	174	213	387
1947	224	268	492
1948	260	288	548
1949	248	286	534
1950	262	269	531
1951	270	267	537
1952	287	262	549
1953	272	252	524
1954	263	294	557
1955	257	307	564
1956	293	307	600
1957	333	335	668
1958	344	317	661
1959	321	320	641
1960	328	348	676

Jahr	m	w	Gesamt
1961	376	354	730
1962	403	363	766
1963	372	390	762
1964	390	351	741
1965	341	352	693
1966	354	353	707
1967	330	307	637
1968	334	350	684
1969	319	287	606
1970	288	269	557
1971	245	268	513
1972	258	246	504
1973	243	232	475
1974	230	247	477
1975	248	236	484
1976	237	213	450
1977	265	228	493
1978	226	240	466
1979	266	250	516
1980	266	264	530
1981	251	264	515
1982	276	247	523
1983	291	271	562
1984	229	246	475
1985	262	261	523
1986	265	262	527
1987	293	255	548
1988	254	246	500
1989	255	271	526
1990	265	302	567
1991	256	256	512
1992	259	240	499
1993	231	255	486
1994	200	227	427
1995	207	187	394
1996	232	191	423
1997	247	187	434
1998	222	208	430
1999	224	193	417
2000	200	207	407
2001	229	205	434
2002	208	178	386
2003	172	175	347
2004	213	164	377
2005	181	196	377
2006	182	169	351
2007	189	184	373
2008	178	175	353
2009	166	178	344
2010	163	174	337
ungeklärt	1		1
Gesamt	20.861	22.338	43.199

Einwohnerzahlen Kaufbeuren 31.12.2010



Einwohner nach ausländischen Staatsangehörigkeiten

Nationalität	m	w	Gesamt	Nationalität	m	w	Gesamt
afghan.	10	11	21	maltes.	1		1
ägypt.	2		2	marokkan	2		2
alban.	1		1	maurit.	1		1
alger.		2	2	mazedon.	13	18	31
amerik.	10	17	27	mexikan.	2	3	5
argent.		1	1	moldau.		1	1
armeni.		1	1	mongolis		2	2
austral.	3		3	monteneg	2	3	5
belgisch		2	2	nepales.		1	1
birman.		1	1	niederl.	3	7	10
bosnisch	26	30	56	nigeria.	1		1
Br.Asien	2	3	5	norweg.	3		3
brasil.	3	15	18	österr.	69	79	148
Brit.Afr		1	1	pakistan	3	2	5
britisch	16	9	25	peruan.	2	2	4
bulgar.	19	11	30	phillip.		10	10
chilen.	3	4	7	polnisch	42	52	94
chines.t	1	1	2	portug.	30	22	52
chines.V	7	8	15	rumän.	19	37	56
dänisch		1	1	russisch	100	124	224
dominik.	4	5	9	salvad.		1	1
ecuador.		1	1	schwed.	3	3	6
estnisch	1		1	schweiz.	2	6	8
finnisch		3	3	singapur		1	1
franz.	11	10	21	slowak.	2	4	6
georgi.	2	3	5	slowen.	3	5	8
griech.	83	73	156	span.	7	12	19
indisch	6	3	9	srilank.	11	18	29
indones.		2	2	staatenl	3	1	4
irakisch	13	9	22	südafr.		1	1
iranisch	2	2	4	tansani.	3	1	4
irisch		3	3	thailän.	1	39	40
israel.	2	1	3	togoisch	3	2	5
ital.	392	266	658	tschech.	16	27	43
japan.		3	3	tunesis.	4	1	5
jugosl.	1		1	türkisch	674	612	1286
kamerun.	1	2	3	ugandis.	1		1
kanadi.	5	3	8	ukraini.	8	24	32
kasachi.	73	77	150	ungar.	14	16	30
kenian.		6	6	ungekl.		1	1
kirgis.	4	1	5	usbekis.		1	1
kolumb.		1	1	venezol.		1	1
koreani.		1	1	vietnam.	13	12	25
kosovar.	186	169	355	weißruss	5	4	9
kroat.	41	44	85	zyprisch	1		1
kubanis.	1	3	4				
laotisch		1	1				
litau.	1	2	3				
luxemb.		2	2				
Gesamt	1.999	1.970	3.969				

Einwohnerzahlen Kaufbeuren 31.12.2010



Anmerkungen zum Punkt Nationalitäten

In der vorstehenden Auswertung wurden nachstehende Staatsangehörigkeiten zusammengefasst unter „kosovarisch“ zusammengezählt, da derzeit die tatsächlichen Staatsangehörigkeiten noch nicht abschließend geregelt sind:

- kosovarisch
- serbisch oder kosovarisch
- serbisch-montenegrinisch
- serbisch

Im Einwohnerprogramm des Bürgerbüros wurden bei den obengenannten Landsleuten die beiden Staatsangehörigkeiten „kosovarisch“ und „serbisch“ gespeichert. Das Auswertungsprogramm zieht aber nur die jeweils erstgenannte. In diesem Fall „kosovarisch“.

Nach abschließender Klärung wird das Ausländeramt die Daten im Einwohnerprogramm bereinigen.

Top 10 - Staatsangehörigkeiten

	Nationalität	m	w	Gesamt
01.	türkisch	674	612	1.286
02.	ital.	392	266	658
03.	kosovar.	178	164	342
04.	russisch	100	124	224
05.	griech.	83	73	156
06.	kasachi.	73	77	150
07.	österr.	69	79	148
08.	polnisch	42	52	94
09.	kroat.	41	44	85
10.	bosnisch	26	30	56
	rumän.	19	37	56

Bei dieser Auswertung wurden nur die Staatsangehörigkeiten erfasst.
Die Auswertung gibt Auskunft über die Pässe der Einwohner.

Weitere Ausführungen:

Insgesamt sind im Melderegister der Stadt Kaufbeuren 97 Staatsangehörigkeiten (inklusive der deutschen Staatsangehörigkeit) registriert. Im Vergleich zum Vorjahr ist diese Zahl gleich geblieben.



II. Bevölkerungsentwicklung



Bevölkerungsentwicklung 01

auf Grundlage der Zahlen des Statistischen Landesamtes

Stichtag	Bevölkerung	Einwohner je km ²
01.12.1840	5.012	125
01.12.1871	6.199	155
01.12.1900	9.526	238
16.06.1925	10.540	263
17.05.1939	14.939	373
13.09.1950	22.252	556
06.06.1961	38.056	951
27.05.1970	43.059	1.076
25.05.1987	38.946	973
31.12.2000	41.905	1.047
31.12.2001	42.246	1.056
31.12.2002	42.665	1.066
31.12.2003	42.581	1.064
31.12.2004	42.430	1.060
31.12.2005	42.183	1.054
31.12.2006	41.945	1.048
31.12.2007	42.043	1.051
31.12.2008	41.966	1.049
31.12.2009	41.881	1.047
31.12.2010	Zahlen liegen noch nicht vor	

Bevölkerungsentwicklung 02

auf Grundlage der Zahlen des Statistischen Landesamtes

Jahr	Bevölkerung	Veränderung	Veränderung in %
1997	42.105	-643	- 1,5
1998	41.800	-305	- 0,7
1999	41.772	-28	- 0,1
2000	41.905	+133	+ 0,3
2001	42.246	+341	+ 0,8
2002	42.665	+419	+ 1,0
2003	42.581	-84	- 0,2
2004	42.430	-151	- 0,4
2005	42.183	-247	- 0,6
2006	41.945	-238	- 0,6
2007	42.043	+98	+ 0,2
2008	41.966	-77	- 0,2
2009	41.881	-85	- 0,2
2010	Zahlen liegen noch nicht vor		

Einwohnerzahlen Kaufbeuren 31.12.2010



Bevölkerungsentwicklung 03

Entwicklung Geburten und Sterbefälle – Berechnung auf 1.000 Einwohner

Jahr	Einwohner	Geburten		Einwohner	Sterbefälle	
		Gesamt	je 1.000 EW		Gesamt	je 1.000 EW
1960	---	547	---	---	541	---
1970	40.729	487	12,0	40.729	668	16,4
1980	43.306	378	8,7	43.306	604	13,9
1990	42.040	489	11,6	42.040	523	12,4
...
1994	44.260	429	9,7	44.260	467	10,6
1995	44.417	395	8,9	44.417	510	11,5
1996	44.168	427	9,7	44.168	569	12,9
1997	43.587	431	9,9	43.587	472	10,8
1998	43.281	410	9,5	43.281	546	12,6
1999	43.239	392	9,1	43.239	452	10,5
2000	43.378	396	9,1	43.378	487	11,2
2001	43.777	377	8,6	43.777	489	11,2
2002	44.192	391	8,8	44.192	443	10,0
2003	44.150	500	11,3	44.150	690	15,6
2004	44.180	387	8,8	44.180	540	12,2
2005	43.845	344	7,8	43.845	484	11,0
2006	43.549	361	8,3	43.549	502	11,5
2007	43.598	331	7,6	43.598	494	11,4
2008	43.514	358	8,2	43.514	499	11,5
2009	43.324	337	8,2	43.324	555	12,8
2010	43.199	332	7,6	43.199	556	12,8

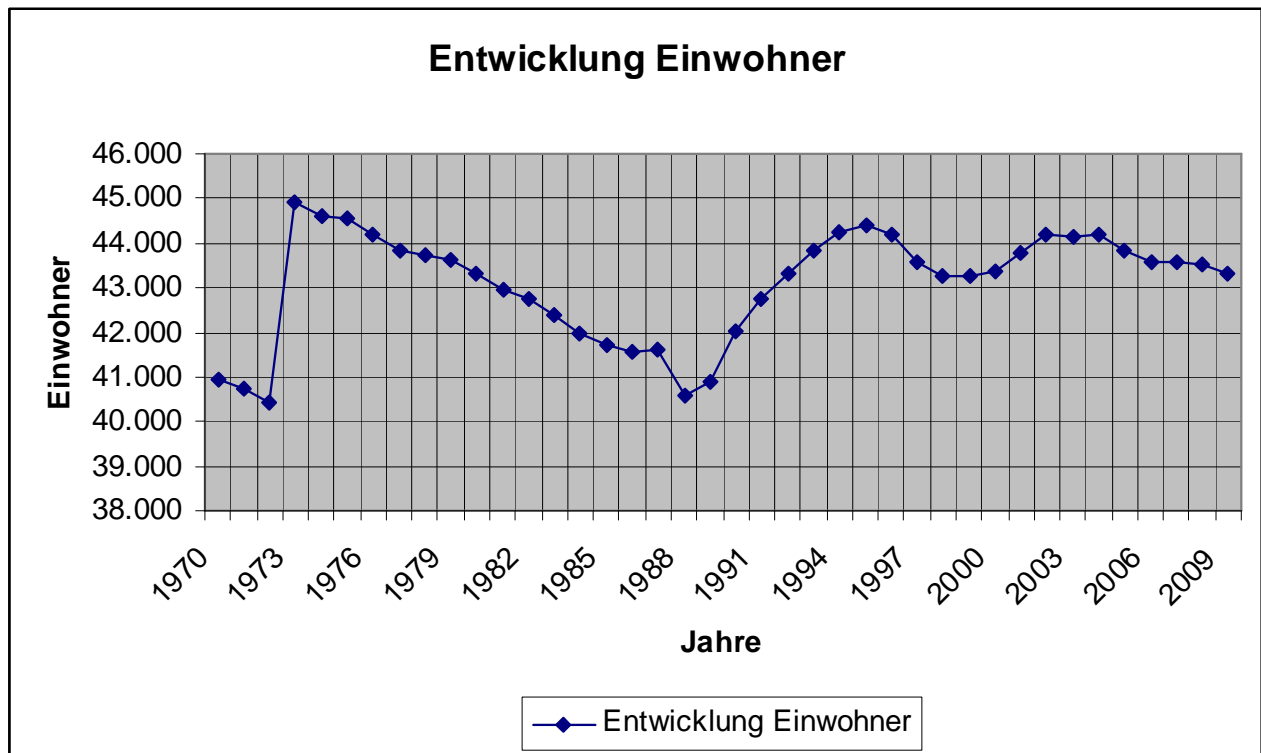
Info: Die Zahlen können von denen des Standesamtes abweichen, da im Melderegister auch Personen gespeichert sind, die beispielsweise in München geboren wurden, jedoch in Kaufbeuren wohnen.

Einwohnerzahlen Kaufbeuren 31.12.2010



Entwicklung der Einwohnerzahlen

Jahr	Einwohner	Jahr	Einwohner
1970	40.960	1991	42.730
1971	40.729	1992	43.328
1972	40.419	1993	43.807
1973	44.906	1994	44.260
1974	44.608	1995	44.417
1975	44.559	1996	44.168
1976	44.217	1997	43.587
1977	43.844	1998	43.281
1978	43.732	1999	43.239
1979	43.616	2000	43.378
1980	43.306	2001	43.777
1981	42.933	2002	44.192
1982	42.765	2003	44.150
1983	42.371	2004	44.180
1984	41.987	2005	43.845
1985	41.717	2006	43.549
1986	41.570	2007	43.598
1987	41.602	2008	43.514
1988	40.596	2009	43.324
1989	40.887	2010	43.199
1990	42.040		





Impressum:

Die Einwohnerzahlen der Stadt Kaufbeuren wurden erstellt vom Bürgerbüro Kaufbeuren.