

Zahlen – Daten – Fakten



2011

Inhaltsverzeichnis

I. Einwohnerzahlen Allgemein

- **Einwohner Übersicht Deutsch / Nichtdeutsch**
- **Einwohner nach Wohnstatus, Geschlecht und Ortsteilen/Sterbefälle und Geburten**
- **Übersicht Geburtsorte / Rufnamen**
- **diverse Statistiken/Einwohnerverteilung auf Ortsteile**
- **sonstige Auswertungen / 3 Jahresübersicht**
- **Einwohner Struktur nach Altersklassen**
- **Einwohner nach Religionen und Familienständen**
- **Einwohner nach Geburtsjahren**
- **Einwohner nach Nationalitäten**

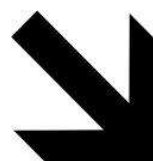
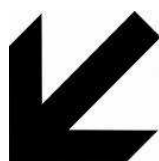
II. Bevölkerungsentwicklung

- **Entwicklung der Einwohnerzahlen der Stadt Kaufbeuren**

Kaufbeurens Einwohnerzahlen zum 31.12.2011

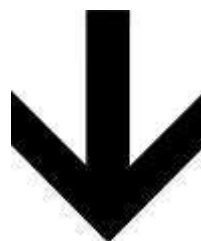
(Haupt-, Neben- und einzige Wohnsitze)

43.149 Einwohner



39.101 Deutsche
= 90,6 %

4.048 Ausländer
= 9,4 %



20.929 Männer		22.220 Frauen
= 48,5 %		= 51,5 %
1.225	Kleinkinder (0-6 Jahre)	1.217
2.383	Minderjährige (7-17 Jahre)	2.138
13.575	Erwerbsfähige (18-65 Jahre)	13.471
2.816	Senioren (ab 66 Jahre)	3.415
930	Hochbetagte (ab 80 Jahre)	1.979

Einwohner der Stadt Kaufbeuren nach Wohnstatus

Haupt-, Neben- und Einzige Wohnsitze

ORTSTEIL	EW	HW	NW	Gesamt
Hirschzell	1.981	65	53	2.099
Kemnat	404	7	9	420
Neugablonz	12.683	253	294	13.230
Oberbeuren	3.516	116	107	3.739
Kaufbeuren	22.334	618	709	23.661
Gesamt	40.918	1.059	1.172	43.149

Einwohner nach Ortsteilen und Geschlecht

ORTSTEIL	m	w	Gesamt
Hirschzell	1.022	1.077	2.099
Kemnat	208	212	420
Neugablonz	6.505	6.725	13.230
Oberbeuren	1.811	1.928	3.739
Kaufbeuren	11.383	12.278	23.661
Gesamt	20.929	22.220	43.149

Wie kommt der Einwohnerrückgang zustande?

Vergleich zwischen Geburten und Sterbefällen

	männlich	weiblich	Gesamt		2010	2009
Geburten	180	158	338		332	337
Sterbefälle	234	280	517		556	555
Gesamt			-176		-224	-218

Vergleich zwischen Zuzügen und Wegzügen

	männlich	weiblich	Gesamt		2010	2009
Zuzüge	1.242	1.043	2.285		2.094	1.965
Wegzüge	1.122	1.041	2.163		1.986	1.937
Gesamt			+122		+108	+28

Stellt man das Verhältnis Geburten/Sterbefälle und Zuzüge/Wegzüge (= Minus 54) mit der tatsächlichen Änderung der Einwohnerzahlen (= Minus 50) ergibt sich eine Differenz von 4.

Die Differenz erklärt sich dadurch, dass es sich im Laufe des Jahres zu Überschneidungen kam. Personen die zugezogen sind, können verstorben oder wieder verzogen sein etc.

Übersicht der Geburtsort mit mind. 100 Personen

	Geburtsort	Männlich	Weiblich	Gesamt
1.	Kaufbeuren	7.706	7.215	14.921
2.	Marktoberdorf	460	493	953
3.	München	417	461	878
4.	Gablonz a: d. Neiße	248	324	572
5.	Augsburg	284	240	524
6.	Landsberg am Lech	250	259	509
7.	Buchloe	245	261	506
8.	Kempton (Allgäu)	218	268	486
9.	Mindelheim	152	190	342
10.	Memmingen	155	186	341
11.	Berlin	165	170	335
12.	Füssen	105	130	235
13.	Schongau	83	83	166
14.	Waal	65	77	142
15.	Karaganda	72	63	135
16.	Reichenberg	56	69	125
17.	Dresden	44	59	103
18.	Schwabmünchen	49	51	100
Gesamt:		10.774	10.599	21.373

Top 20 der beliebtesten Rufnamen unserer Stadt

Pl.	Name	Personen
1.	Peter	509
2.	Michael	491
3.	Alexander	487
4.	Maria	467
5.	Andreas	411
6.	Thomas	396
7.	Anna	361
8.	Wolfgang	312
9.	Christian	303
10.	Elisabeth	283
11.	Monika	265
12.	Jürgen	261
13.	Christine	240
14.	Manfred	238
15.	Helmut	236
16.	Ursula	230
17.	Markus	223
18.	Martin	218
19.	Stefan	217
20.	Johann	216

In die Liste fallen nur Rufnamen. Eventuelle Zweitnamen wurden nicht berücksichtigt.

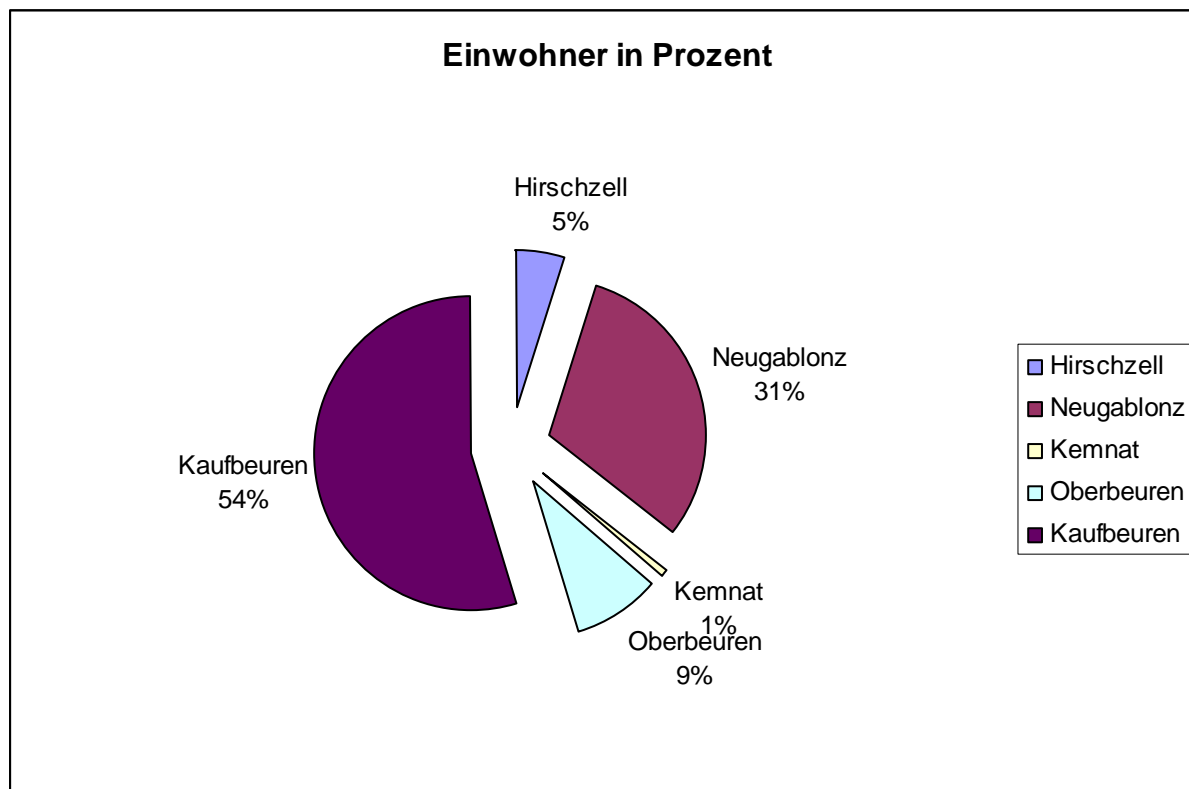
Diverse Statistiken

im Vergleich mit den beiden Vorjahren

	männlich	weiblich	Gesamt	2010	2009
Geburten	180	158	338	332	337
Zuzüge	1.242	1.043	2.285	2.094	1.965
Umzüge	1.496	1.429	2.925	2.962	3.017
Wegzüge	1.122	1.041	2.163	1.986	1.937
Sterbefälle	234	280	517	556	555
Einbürgerungen	25	33	58	45	60

Einwohnerverteilung auf Ortsteile

ORTSTEIL	Gesamt	in %
Hirschzell	2.099	4,9
Kemnat	420	1,0
Neugablonz	13.230	30,6
Oberbeuren	3.739	8,7
Kaufbeuren	23.661	54,8
Gesamt	43.149	100%



Sonstige Statistiken und Auswertungen

Ortsteil	Einwohner	Deutsch	Ausländer	Ausländer	Männlich	Weiblich	ledig	verh.	gesch.	verwit.	sonst.
	Gesamt			in %							Famstand
Hirschzell	2.099	2.049	50	2,4	1.022	1.077	766	1.083	124	126	0
Kemnat	420	412	8	1,9	208	212	165	204	23	28	0
Neugablonz	13.230	11.625	1.605	12,1	6.505	6.725	4.933	6.067	1.114	1.111	5
Oberbeuren	3.739	3.571	168	4,5	1.811	1.928	1.495	1.782	258	204	0
Kaufbeuren	23.661	21.444	2.217	9,4	11.383	12.278	9.520	10.075	2.215	1.833	18
Gesamt	43.149	39.101	4.048	9,4	20.929	22.220	16.879	19.211	3.734	3.302	23

Übersicht der vergangenen drei Jahre

Übersicht 31.12.2009

Ortsteil	EW	HW	NW	Gesamt
Hirschzell	1.998	72	44	2.114
Kemnat	392	6	8	406
Neugablonz	12.600	296	277	13.173
Oberbeuren	3.589	112	93	3.794
Kaufbeuren	22.450	676	711	23.837
Gesamt	41.029	1.162	1.133	43.324

Übersicht 31.12.2010

Ortsteil	EW	HW	NW	Gesamt
Hirschzell	1.985	67	45	2.097
Kemnat	409	5	6	420
Neugablonz	12.606	265	267	13.138
Oberbeuren	3.533	112	99	3.744
Kaufbeuren	22.471	630	699	23.800
Gesamt	41.004	1.079	1.116	43.199

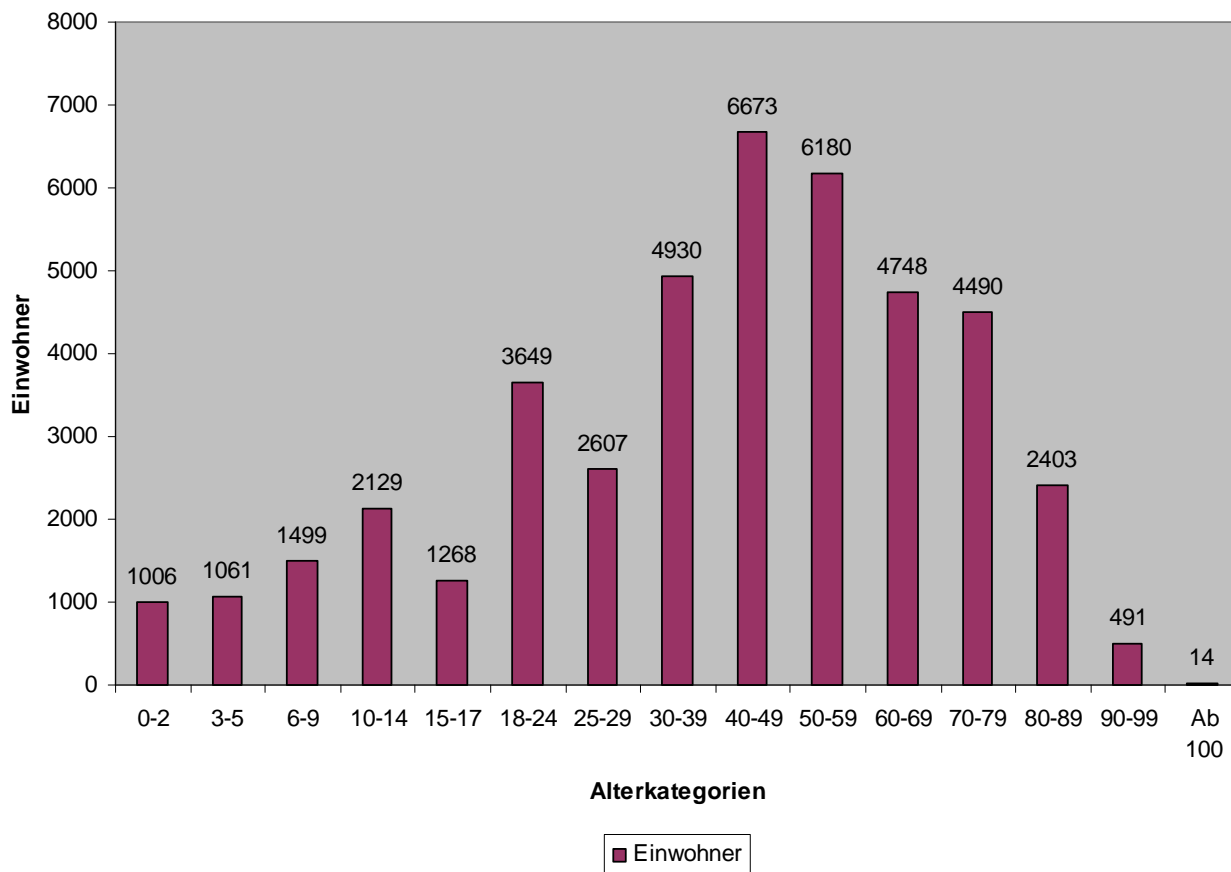
Übersicht 31.12.2011

Ortsteil	EW	HW	NW	Gesamt
Hirschzell	1.981	65	53	2.099
Kemnat	404	7	9	420
Neugablonz	12.683	253	294	13.230
Oberbeuren	3.516	116	107	3.739
Kaufbeuren	22.334	618	709	23.661
Gesamt	40.918	1.059	1.172	43.149

Einwohnerstruktur 31.12.2011

Stand 31.12.2009	
Alter	Gesamt
0-2	1.006
3-5	1.061
6-9	1.499
10-14	2.129
15-17	1.268
18-24	3.649
25-29	2.607
30-39	4.930
40-49	6.673
50-59	6.180
60-69	4.748
70-79	4.490
80-89	2.403
90-99	491
Ab 100	14
Gesamt	43.149

Einwohner nach Altersklassen



Übersicht der Einwohner nach Religionen

RELIGION	m	w	Gesamt
ak	115	129	244
ev	4.265	5.050	9.315
go	4	2	6
isby	1		1
jz	2	2	4
na	0	2	2
oa	6.944	5.629	12.573
RF	4	11	15
Rk	9.593	11.391	20.984
Ro	1	4	5
Gesamt	20.929	22.220	43.149

Legende: AK = altkatholisch
 EV = evangelisch
 GO = griechisch-orthodox
 ISBY = israelitisch
 JZ = Zeugen Jehovas
 NA = neapostolisch
 OA = sonstige bzw. keiner Religion zugehörig
 RF = evangelisch-reformiert
 RK = römisch-katholisch
 RO = russisch-orthodox

Übersicht der Einwohner nach Familienstand

FAMSTAND	männlich	weiblich	Gesamt
EA	1	2	3
GS	1.553	2.181	3.734
EA	1	1	2
LA	1	1	1
LD	9.150	7.729	16.879
LP	8	8	16
LV		1	1
VH	9.648	9.563	19.211
VW	568	2.734	3.302
Gesamt	20.929	22.220	43.149

Legende: ES = Ehe aufgehoben
 GS = geschieden
 EA = Ehe aufgehoben
 LA = Lebenspartnerschaft aufgelöst
 LD = Ledig
 LP = Lebenspartnerschaft
 LV = Lebenspartner verstorben
 VH = verheiratet
 VW = verwitwet

Einwohner nach Geburtsjahren

Jahr	m	w	Gesamt	Jahr	m	w	Gesamt
1906		1	1	1962	404	363	767
1910	3	4	7	1963	374	394	768
1911		6	6	1964	390	360	750
1912	2	7	9	1965	335	352	687
1913	1	6	7	1966	353	348	701
1914	3	20	23	1967	325	316	641
1915	3	15	18	1968	338	350	688
1916	2	13	15	1969	320	292	612
1917	6	20	26	1970	289	266	555
1918	6	26	32	1971	245	273	518
1919	16	56	72	1972	258	245	503
1920	27	98	125	1973	247	235	482
1921	54	110	164	1974	239	250	489
1922	31	115	146	1975	245	242	487
1923	47	148	195	1976	240	208	448
1924	38	124	162	1977	259	225	484
1925	63	159	222	1978	234	243	477
1926	86	166	252	1979	262	250	512
1927	71	164	235	1980	281	256	537
1928	107	153	260	1981	248	264	512
1929	114	180	294	1982	279	242	521
1930	126	201	327	1983	289	264	553
1931	123	187	310	1984	232	253	485
1932	109	186	295	1985	270	264	534
1933	135	189	324	1986	266	247	513
1934	139	195	334	1987	296	249	545
1935	166	232	398	1988	278	239	517
1936	166	232	398	1989	256	265	521
1937	226	251	477	1990	277	301	578
1938	226	253	479	1991	254	241	495
1939	265	321	586	1992	256	236	492
1940	261	357	618	1993	236	266	502
1941	255	325	580	1994	208	236	444
1942	240	227	467	1995	209	187	396
1943	232	234	466	1996	236	190	426
1944	219	221	440	1997	249	182	431
1945	177	190	367	1998	228	212	440
1946	175	209	384	1999	226	197	423
1947	223	264	487	2000	195	208	403
1948	253	285	538	2001	228	205	433
1949	241	284	525	2002	208	182	390
1950	263	270	533	2003	178	178	356
1951	276	261	537	2004	220	161	381
1952	284	264	548	2005	179	194	373
1953	264	247	511	2006	179	168	347
1954	263	294	557	2007	187	184	371
1955	256	307	563	2008	174	171	345
1956	293	304	597	2009	169	173	342
1957	332	335	667	2010	157	178	335
1958	342	319	661	2011	180	150	330
1959	334	320	654	ungeklärt	1		1
1960	327	351	678	Gesamt	20929	22220	43149
1961	372	359	731				

Einwohner nach ausländischen Staatsangehörigkeiten

Nation	m	w	Gesamt	Nation	m	w	Gesamt		
afghan.		26	10	36	litau.		1	3	4
ägypt.		3		3	luxemb.			2	2
alban.		1		1	maltes.		1		1
alger.		1	3	4	marokkan		2		2
amerik.		13	18	31	maurit.		1		1
argent.		1	1	2	mazedon.		15	16	31
armeni.			1	1	mexikan.		1	2	3
äthiop.			1	1	moldau.			2	2
austral.		3		3	monteneg		2	3	5
belgisch			2	2	nepales.			1	1
birman.			1	1	niederl.		3	7	10
bosnisch		26	32	58	norweg.		3		3
Br.Asien		2	3	5	österr.		70	76	146
brasil.		3	15	18	pakistan		4	2	6
Brit.Afr			1	1	peruan.		2	2	4
britisch		17	9	26	phillip.			12	12
bulgar.		19	14	33	polnisch		62	55	117
chilen.		4	4	8	portug.		36	26	62
chines.t			1	1	rumän.		27	43	70
chines.V		10	7	17	russisch		93	128	221
dänisch			1	1	s oder k		1	1	2
deutsch	18.859	20.241	39.100	salvad.			1	1	1
dominik.		4	3	7	schwed.		2	3	5
ecuador.			1	1	schweiz.		2	6	8
finnisch			3	3	serb.mon			2	2
franz.		11	11	22	serbisch		6	2	8
georgi.		3	2	5	singapur			1	1
ghanais.			1	1	slowak.		3	3	6
griech.		96	75	171	slowen.		4	9	13
indisch		7	4	11	span.		12	12	24
indones.			2	2	srilank.		10	16	26
irakisch		11	7	18	staatenl		4	1	5
iranisch		2	2	4	südafr.			1	1
irisch			4	4	tansani.		3	1	4
israel.		2	2	4	thailän.			38	38
ital.	388	267	655	togoisch		4	2	6	
japan.			3	3	tschech.		17	28	45
jugosl.		1		1	tunesis.		4	1	5
kamerun.		1	2	3	türkisch		660	599	1.259
kanadi.		7	4	11	ugandis.		1		1
kasachi.		73	71	144	ukraini.		8	22	30
kenian.			5	5	ungar.		17	19	36
kirgis.		4	1	5	ungekl.			1	1
kolumb.			1	1	usbekis.			1	1
koreani.			1	1	venezol.			1	1
kosovar.		185	166	351	vietnam.		12	14	26
kroat.		39	42	81	weißruss		6	4	10
kubanis.		1	3	4	zyprisch		1		1
laotisch			1	1	ungeklärt			1	1
lettisch		6	1	7	Gesamt	20.929	22.220	43.149	

Anmerkungen zum Punkt Nationalitäten

In der vorstehenden Auswertung wurden nachstehende Staatsangehörigkeiten zusammengefasst unter „kosovarisch“ zusammengezählt, da derzeit die tatsächlichen Staatsangehörigkeiten noch nicht abschließend geregelt sind:

- 02 kosovarisch
- 03 serbisch oder kosovarisch
- 04 serbisch-montenegrinisch
- 05 serbisch

Im Einwohnerprogramm des Bürgerbüros wurden bei den obengenannten Landsleuten die beiden Staatsangehörigkeiten „kosovarisch“ und „serbisch“ gespeichert. Das Auswertungsprogramm zieht aber nur die jeweils erstgenannte. In diesem Fall „kosovarisch“.

Nach abschließender Klärung wird das Ausländeramt die Daten im Einwohnerprogramm bereinigen.

Top 10 - Staatsangehörigkeiten

	Nationalität	m	w	Gesamt
01.	Türkei	660	599	1.259
02.	Italien	388	267	655
03.	Kosovo	191	170	361
04.	Russland	93	128	221
05.	Griechenland	96	75	171
06.	Österreich	70	76	146
07.	Kasachstan	73	71	144
08.	Polen	62	55	117
09.	Kroatien	39	42	81
10.	Rumänien	27	43	70

Bei dieser Auswertung wurden nur die Staatsangehörigkeiten erfasst.
Die Auswertung gibt Auskunft über die Pässe der Einwohner.

Weitere Ausführungen:

Ingesamt sind im Melderegister der Stadt Kaufbeuren 97 Staatsangehörigkeiten (inklusive der deutschen Staatsangehörigkeit) registriert. Im Vergleich zum Vorjahr ist diese Zahl gleich geblieben.

II.

Bevölkerungsentwicklung

Bevölkerungsentwicklung 01

auf Grundlage der Zahlen des Statistischen Landesamtes (Stand jeweils zum 31.12)

Stichtag	Bevölkerung	Einwohner je m ²
01.12.1840	5.012	125
01.12.1871	6.199	155
01.12.1900	9.526	238
16.06.1925	10.540	263
17.05.1939	14.939	373
13.09.1950	22.252	556
06.06.1961	38.056	951
27.05.1970	43.059	1.076
25.05.1987	38.946	973
31.12.2000	41.905	1.047
31.12.2001	42.246	1.056
31.12.2002	42.665	1.066
31.12.2003	42.581	1.064
31.12.2004	42.430	1.060
31.12.2005	42.183	1.054
31.12.2006	41.945	1.048
31.12.2007	42.043	1.051
31.12.2008	41.966	1.049
31.12.2009	41.881	1.047
31.12.2010	41.843	1.046
31.12.2011	Zahlen liegen noch nicht vor	

Bevölkerungsentwicklung 02

auf Grundlage der Zahlen des Statistischen Landesamtes (Stand jeweils zum 31.12)

Jahr	Bevölkerung	Veränderung	Veränderung in %
1997	42.105	-643	- 1,5
1998	41.800	-305	- 0,7
1999	41.772	-28	- 0,1
2000	41.905	+133	+ 0,3
2001	42.246	+341	+ 0,8
2002	42.665	+419	+ 1,0
2003	42.581	-84	- 0,2
2004	42.430	-151	- 0,4
2005	42.183	-247	- 0,6
2006	41.945	-238	- 0,6
2007	42.043	+98	+ 0,2
2008	41.966	-77	- 0,2
2009	41.881	-85	- 0,2
2010	41.843	-38	- 0,2
2011	Zahlen liegen noch nicht vor		

Bevölkerungsentwicklung 03

Entwicklung Geburten und Sterbefälle – Berechnung auf 1.000 Einwohner

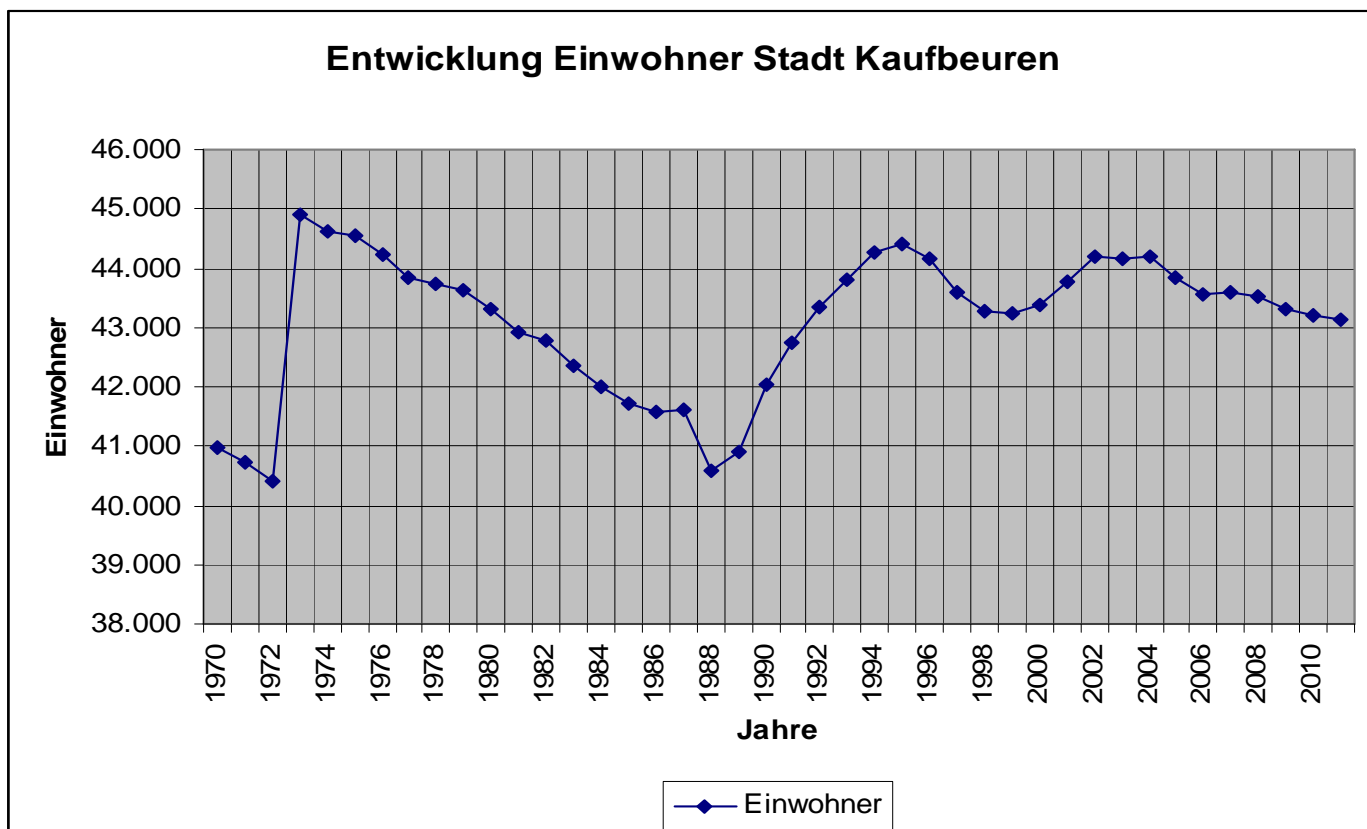
Jahr	Einwohner	Geburten		Einwohner	Sterbefälle	
		Gesamt	je 1.000 EW		Gesamt	je 1.000 EW
1960	---	547	---	---	541	---
1970	40.729	487	12,0	40.729	668	16,4
1980	43.306	378	8,7	43.306	604	13,9
1990	42.040	489	11,6	42.040	523	12,4
...
1994	44.260	429	9,7	44.260	467	10,6
1995	44.417	395	8,9	44.417	510	11,5
1996	44.168	427	9,7	44.168	569	12,9
1997	43.587	431	9,9	43.587	472	10,8
1998	43.281	410	9,5	43.281	546	12,6
1999	43.239	392	9,1	43.239	452	10,5
2000	43.378	396	9,1	43.378	487	11,2
2001	43.777	377	8,6	43.777	489	11,2
2002	44.192	391	8,8	44.192	443	10,0
2003	44.150	500	11,3	44.150	690	15,6
2004	44.180	387	8,8	44.180	540	12,2
2005	43.845	344	7,8	43.845	484	11,0
2006	43.549	361	8,3	43.549	502	11,5
2007	43.598	331	7,6	43.598	494	11,4
2008	43.514	358	8,2	43.514	499	11,5
2009	43.324	337	8,2	43.324	555	12,8
2010	43.199	332	7,7	43.199	556	12,8
2011	43.149	338	7,8	43.149	517	12,0

Info: Die Zahlen können von denen des Standesamtes abweichen, da im Melderegister auch Personen gespeichert sind, die beispielsweise in München geboren wurden, jedoch in Kaufbeuren wohnen.

Entwicklung der Einwohnerzahlen

Jahr	Einwohner		Jahr	Einwohner
1970	40.960		1991	42.730
1971	40.729		1992	43.328
1972	40.419		1993	43.807
1973	44.906 *		1994	44.260
1974	44.608		1995	44.417
1975	44.559		1996	44.168
1976	44.217		1997	43.587
1977	43.844		1998	43.281
1978	43.732		1999	43.239
1979	43.616		2000	43.378
1980	43.306		2001	43.777
1981	42.933		2002	44.192
1982	42.765		2003	44.150
1983	42.371		2004	44.180
1984	41.987		2005	43.845
1985	41.717		2006	43.549
1986	41.570		2007	43.598
1987	41.602		2008	43.514
1988	40.596		2009	43.324
1989	40.887		2010	43.199
1990	42.040		2011	43.149

* = Der Anstieg der Einwohnerzahl erfolgte durch die Eingliederung von Hirschzell, Kemnat und Oberbeuren



Impressum:

Die Einwohnerzahlen der Stadt Kaufbeuren wurden erstellt vom Bürgerbüro Kaufbeuren.

Kontakt:

Bürgerbüro Stadt Kaufbeuren

Telefon: 08341/437-250

Fax: 08341/437-665

Email: buengerbuero@kaufbeuren.de

www.kaufbeuren.de

