

STADT KAUFBEUREN
Fortgeschriebener Plan Stand 04-2025

FLÄCHENNUTZUNGSPLAN
PLANTEIL ART DER NUTZUNG

BEZUGSRAUM: PLANTEIL ART DER NUTZUNG UND PLANTEIL LANDSCHAFTSPLAN
VERFAHREN: § 2 ABS. 1 BAUGB (FESTSTELLUNGSBESCHLUS)
WIRKSAM SEIT: 04.10.1984

VERFAHREN: § 2 ABS. 1 BAUGB (FESTSTELLUNGSBESCHLUS)
WIRKSAM SEIT: 04.10.1984

STADT KAUFBEUREN
BÜRO FÜR URBANISME
MÄRZ 2025

PLANTZEICHENERKLÄRUNG

1 ART DER BAULICHEN NUTZUNG
(§ 2 ABS. 1 BAUGB § 10 BAUGB)

- W** WOHNBÄUFLÄCHEN
- WB** BESONDERE WOHNBÄUFLÄCHEN
- M** GEMEINDEBAUFLÄCHEN
- MD** DORFGEBETE
- MK** KERNGEBETE
- G** GEMEINLICHE BAUFLÄCHEN

2 ERNENNTNISSE IM ANLASS FÜR DEN VERKEHR
(§ 3 ABS. 2 BAUGB)

- K** VERKEHRSLINIE
- P** POST
- F** FEUERWEHR
- S** SCHULE
- KU** KULTURELLEN, DREIENDEGENDE GEWÄLDE
- KI** KIRCHE
- UG** JUGENDHEIM / HERBERG
- VA** VANDERWEGEN
- JA** JAGDWEIS / HERBERG
- WV** WANDERWEG
- HW** HILFENWEG
- SP** SPORTRASSE
- BA** BAHNHOF

3 ERNENNTNISSE IM ANLASS FÜR DEN VERKEHR
(§ 3 ABS. 2 BAUGB)

- WV** WANDERWEG
- HW** HILFENWEG
- SP** SPORTRASSE
- BA** BAHNHOF

4 ERNENNTNISSE IM ANLASS FÜR DEN VERKEHR
(§ 3 ABS. 2 BAUGB)

- WV** WANDERWEG
- HW** HILFENWEG
- SP** SPORTRASSE
- BA** BAHNHOF

5 ERNENNTNISSE IM ANLASS FÜR DEN VERKEHR
(§ 3 ABS. 2 BAUGB)

- WV** WANDERWEG
- HW** HILFENWEG
- SP** SPORTRASSE
- BA** BAHNHOF

6 ERNENNTNISSE IM ANLASS FÜR DEN VERKEHR
(§ 3 ABS. 2 BAUGB)

- WV** WANDERWEG
- HW** HILFENWEG
- SP** SPORTRASSE
- BA** BAHNHOF

7 ERNENNTNISSE IM ANLASS FÜR DEN VERKEHR
(§ 3 ABS. 2 BAUGB)

- WV** WANDERWEG
- HW** HILFENWEG
- SP** SPORTRASSE
- BA** BAHNHOF

8 ERNENNTNISSE IM ANLASS FÜR DEN VERKEHR
(§ 3 ABS. 2 BAUGB)

- WV** WANDERWEG
- HW** HILFENWEG
- SP** SPORTRASSE
- BA** BAHNHOF

9 ERNENNTNISSE IM ANLASS FÜR DEN VERKEHR
(§ 3 ABS. 2 BAUGB)

- WV** WANDERWEG
- HW** HILFENWEG
- SP** SPORTRASSE
- BA** BAHNHOF

10 ERNENNTNISSE IM ANLASS FÜR DEN VERKEHR
(§ 3 ABS. 2 BAUGB)

- WV** WANDERWEG
- HW** HILFENWEG
- SP** SPORTRASSE
- BA** BAHNHOF

11 ERNENNTNISSE IM ANLASS FÜR DEN VERKEHR
(§ 3 ABS. 2 BAUGB)

- WV** WANDERWEG
- HW** HILFENWEG
- SP** SPORTRASSE
- BA** BAHNHOF

12 ERNENNTNISSE IM ANLASS FÜR DEN VERKEHR
(§ 3 ABS. 2 BAUGB)

- WV** WANDERWEG
- HW** HILFENWEG
- SP** SPORTRASSE
- BA** BAHNHOF

13 ERNENNTNISSE IM ANLASS FÜR DEN VERKEHR
(§ 3 ABS. 2 BAUGB)

- WV** WANDERWEG
- HW** HILFENWEG
- SP** SPORTRASSE
- BA** BAHNHOF

14 ERNENNTNISSE IM ANLASS FÜR DEN VERKEHR
(§ 3 ABS. 2 BAUGB)

- WV** WANDERWEG
- HW** HILFENWEG
- SP** SPORTRASSE
- BA** BAHNHOF

15 ERNENNTNISSE IM ANLASS FÜR DEN VERKEHR
(§ 3 ABS. 2 BAUGB)

- WV** WANDERWEG
- HW** HILFENWEG
- SP** SPORTRASSE
- BA** BAHNHOF

- 16 ERNENNTNISSE IM ANLASS FÜR DEN VERKEHR**
(§ 3 ABS. 2 BAUGB)
- WV** WANDERWEG
 - HW** HILFENWEG
 - SP** SPORTRASSE
 - BA** BAHNHOF

- 17 ERNENNTNISSE IM ANLASS FÜR DEN VERKEHR**
(§ 3 ABS. 2 BAUGB)
- WV** WANDERWEG
 - HW** HILFENWEG
 - SP** SPORTRASSE
 - BA** BAHNHOF

- 18 ERNENNTNISSE IM ANLASS FÜR DEN VERKEHR**
(§ 3 ABS. 2 BAUGB)
- WV** WANDERWEG
 - HW** HILFENWEG
 - SP** SPORTRASSE
 - BA** BAHNHOF

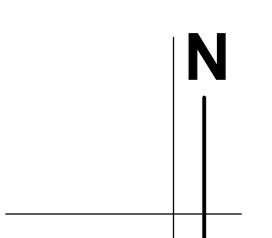
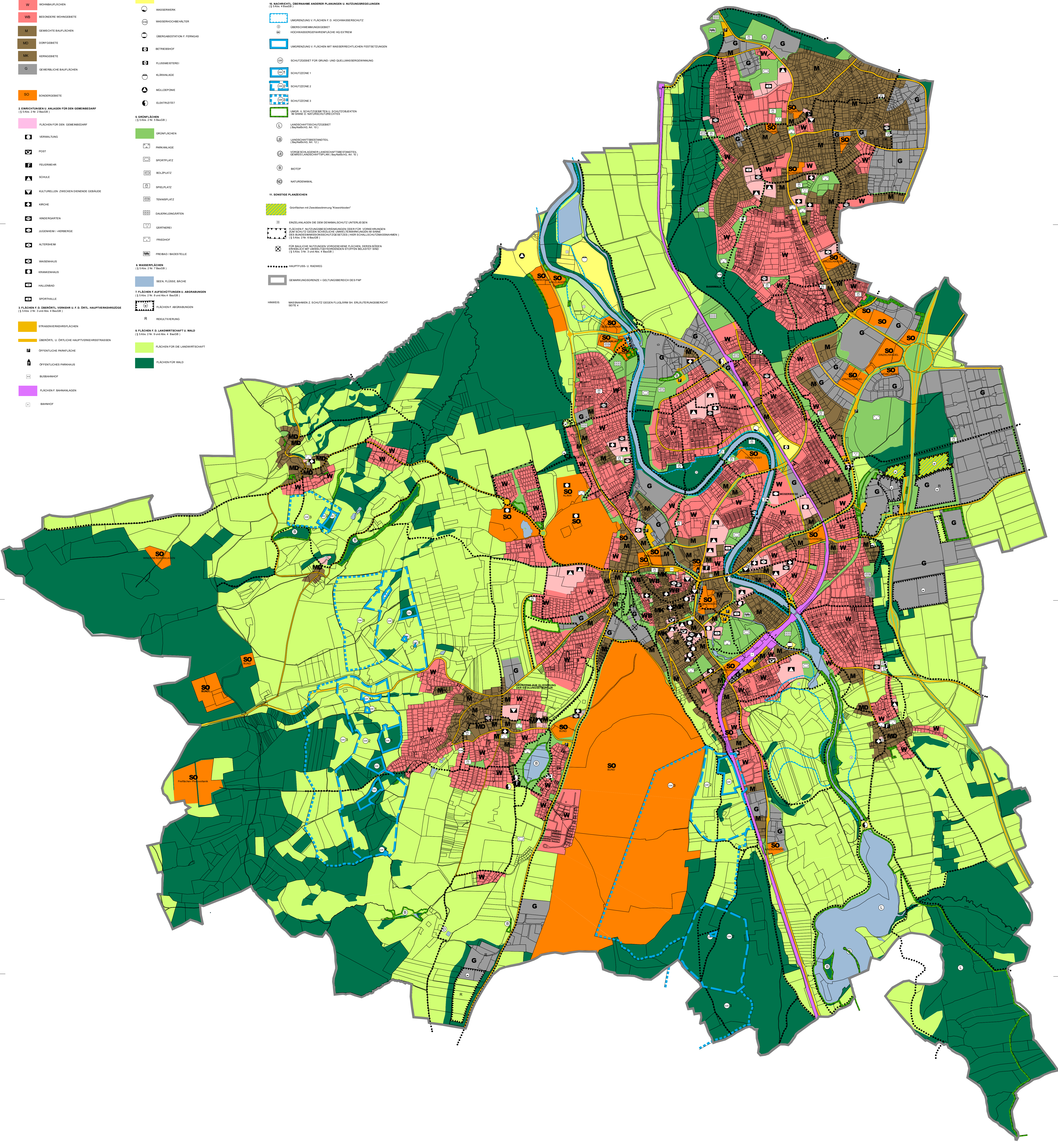
- 19 ERNENNTNISSE IM ANLASS FÜR DEN VERKEHR**
(§ 3 ABS. 2 BAUGB)
- WV** WANDERWEG
 - HW** HILFENWEG
 - SP** SPORTRASSE
 - BA** BAHNHOF

- 20 ERNENNTNISSE IM ANLASS FÜR DEN VERKEHR**
(§ 3 ABS. 2 BAUGB)
- WV** WANDERWEG
 - HW** HILFENWEG
 - SP** SPORTRASSE
 - BA** BAHNHOF

- 21 ERNENNTNISSE IM ANLASS FÜR DEN VERKEHR**
(§ 3 ABS. 2 BAUGB)
- WV** WANDERWEG
 - HW** HILFENWEG
 - SP** SPORTRASSE
 - BA** BAHNHOF

- 22 ERNENNTNISSE IM ANLASS FÜR DEN VERKEHR**
(§ 3 ABS. 2 BAUGB)
- WV** WANDERWEG
 - HW** HILFENWEG
 - SP** SPORTRASSE
 - BA** BAHNHOF

- 23 ERNENNTNISSE IM ANLASS FÜR DEN VERKEHR**
(§ 3 ABS. 2 BAUGB)
- WV** WANDERWEG
 - HW** HILFENWEG
 - SP** SPORTRASSE
 - BA** BAHNHOF



Fortgeschriebener Plan Stand 04-2025

STADT KAUFBEUREN		FLÄCHENNUTZUNGSPLAN	
PLANTEIL ART DER NUTZUNG		PLANTEIL LANDSCHAFTSPLAN	
VERFAHREN: § 2 ABS. 1 BAUGB (FESTSTELLUNGSBESCHLUS)	WIRKSAM SEIT: 04.10.1984	VERFAHREN: § 2 ABS. 1 BAUGB (FESTSTELLUNGSBESCHLUS)	WIRKSAM SEIT: 04.10.1984
STADT KAUFBEUREN	BÜRO FÜR URBANISME	STADT KAUFBEUREN	BÜRO FÜR URBANISME
BÜRO FÜR URBANISME	CARL BRUNNEN STRASSE	BÜRO FÜR URBANISME	CARL BRUNNEN STRASSE