

Zahlen - Daten - Fakten

31.12.2019



Stadt Kaufbeuren



Oberbeuren



Neugablonz



Kaufbeuren



Hirschzell



Kemnat

Inhaltsverzeichnis

I. Einwohnerzahlen Allgemein

- Seite 4 Einwohner Übersicht
- Seite 5 Jahresübersicht der letzten drei Jahre
- Seite 6 Einwohner nach Wohnstatus, Ortsteilen und Geschlecht / Wie kommt der Einwohneranstieg zustande?
- Seite 7 Sonstige Statistiken und Auswertungen
- Seite 8 Einwohnerverteilung auf Ortsteile
- Seite 9 Bevölkerungspyramide / Altersstruktur
- Seite 10 Einwohner nach Alter
- Seite 11 Einwohner nach Religionszugehörigkeit / Familienstand
- Seite 12 + 13 Einwohner nach Staatsangehörigkeiten / Nationalitäten
- Seite 14 Top 10 – Staatsangehörigkeiten

II. Bevölkerungsentwicklung

- Seite 16 Daten des Statistischen Landesamtes
- Seite 17 Bewegungsstatistik Gesamt + Diagramm Geburten/Sterbefälle
- Seite 18 Bewegungsstatistik – Zu-/Weg-/Umzüge
- Seite 19 Bewegungsstatistik – Zuzüge
- Seite 20 Bewegungsstatistik – Wegzüge
- Seite 21 Gegenüberstellung von Zu- und Wegzügen
- Seite 22 Entwicklung der Einwohnerzahlen

- Seite 23 Impressum

I.

Einwohnerzahlen Allgemein

Kaufbeurens Einwohnerzahlen zum 31.12.2019

(Haupt-, Neben- und einzige Wohnsitze)

46.199 Einwohner



38.741 Deutsche
= 83,86 %

7.458 Ausländer
= 16,14 %

22.886 Männer = 49,54 %		23.313 Frauen = 50,46 %
1.541	Kleinkinder (0 - 6 Jahre)	1.468
2.267	Minderjährige (7 - 17 Jahre)	2.174
14.851	Erwerbsfähige (18 - 65 Jahre)	14.120
2.950	Senioren (66 - 79 Jahre)	3.457
1.277	Hochbetagte (ab 80 Jahre)	2.094

Übersicht der vergangenen drei Jahre

Einwohnerzahlen nach Ortsteilen und Haupt-, Neben- und Einzige Wohnsitze

Übersicht zum 31.12.2016

Ortsteil	EW	HW	NW	Gesamt
Hirschzell	2.055	42	64	2.161
Kemnat	395	10	9	414
Neugablonz	13.192	209	288	13.689
Oberbeuren	3.556	114	100	3.770
Kaufbeuren	23.750	540	664	24.954
Gesamt	42.948	915	1.125	44.988

Übersicht zum 31.12.2017

Ortsteil	EW	HW	NW	Gesamt
Hirschzell	2.069	46	64	2.179
Kemnat	392	13	9	414
Neugablonz	13.295	212	282	13.789
Oberbeuren	3.557	101	97	3.755
Kaufbeuren	23.995	492	693	25.180
Gesamt	43.308	864	1.145	45.317

Übersicht zum 31.12.2018

Ortsteil	EW	HW	NW	Gesamt
Hirschzell	2.068	45	72	2.185
Kemnat	402	14	14	430
Neugablonz	13.596	217	262	14.075
Oberbeuren	3.533	94	98	3.725
Kaufbeuren	24.124	486	676	25.286
Gesamt	43.723	856	1.122	45.701

Einwohner der Stadt Kaufbeuren nach Wohnstatus

Haupt-, Neben- und Einzige Wohnsitze

Ortsteil	EW	HW	NW	Gesamt
Hirschzell	2.046	43	65	2.154
Kemnat	396	15	13	424
Neugablonz	13.854	236	260	14.350
Oberbeuren	3.522	105	97	3.724
Kaufbeuren	24.395	468	684	25.547
Gesamt	44.213	867	1.119	46.199

Einwohner nach Ortsteilen und Geschlecht

Ortsteil	männlich	weiblich	Gesamt
Hirschzell	1.060	1.094	2.154
Kemnat	220	204	424
Neugablonz	7.226	7.124	14.350
Oberbeuren	1.807	1.917	3.724
Kaufbeuren	12.573	12.974	25.547
Gesamt	22.886	23.313	46.199

Wie kommt der Einwohneranstieg zustande?

Vergleich zwischen Geburten und Sterbefällen

	m	w	Gesamt	2018	2017
Geburten	248	236	484	387	427
Sterbefälle	262	315	577	572	526
Gesamt			- 93	- 185	- 99

Vergleich zwischen Zuzügen und Wegzügen

	m	w	Gesamt	2018	2017
Zuzüge	1.583	1.323	2.906	2.867	2.752
Wegzüge	1.239	1.018	2.257	2.238	2.316
Gesamt			+ 649	+ 629	+ 436

Stellt man das Verhältnis Geburten/Sterbefälle (= Minus 93) und Zuzüge/Wegzüge (= Plus 649) mit der tatsächlichen Änderung der Einwohnerzahlen 31.12.2018/31.12.2019 (= Plus 498) ergibt sich eine Differenz von 58.

Die Abweichung kann mit Mehrfachmeldungen im Laufe des Jahres 2019, sowie aus Überschneidungen von Zu- bzw. Wegzügen und Sterbefällen resultieren.

Sonstige Statistiken und Auswertungen

- **Einwohner nach Familienstand:** (genaue Auflistung, siehe Seite 11)

Ortsteil	Einwohner Gesamt	ledig	verheiratet	geschieden	verwitwet	sonstiger Fam.-stand*
Hirschzell	2.154	806	1.069	148	126	5
Kemnat	424	170	202	28	24	0
Neugablonz	14.350	5.595	6.474	1.216	1.020	45
Oberbeuren	3.724	1.458	1.776	298	189	3
Kaufbeuren	25.547	10.582	10.681	2.420	1.764	100
Gesamt	46.199	18.611	20.202	4.110	3.123	153

Sonstiger Fam.-stand*: Ehe aufgehoben, Lebenspartnerschaft, Lebenspartnerschaft aufgehoben, Lebenspartner verstorben

- **Einwohner nach Staatsangehörigkeit:** (genaue Auflistung, siehe Seite 12 + 13)

Ortsteil	Einwohner Gesamt	Deutsche/Deutscher	Deutsche in % der Ortsteileinw.	Ausländer/Ausländerin	Ausländer in % der Ortsteileinw.
Hirschzell	2.154	2.065	4,47%	89	0,19%
Kemnat	424	402	0,87%	22	0,05%
Neugablonz	14.350	11.387	24,65%	2.963	6,41%
Oberbeuren	3.724	3.401	7,36%	323	0,70%
Kaufbeuren	25.547	21.486	46,51%	4.061	8,79%
Gesamt	46.199	38.741	83,86%	7.107	16,14%

Besitzt ein/e Einwohner/in neben der deutschen Staatsangehörigkeit eine weitere Staatsangehörigkeit, wird die Person in der Statistik als „Deutscher“ bzw. „Deutsche“ erfasst.

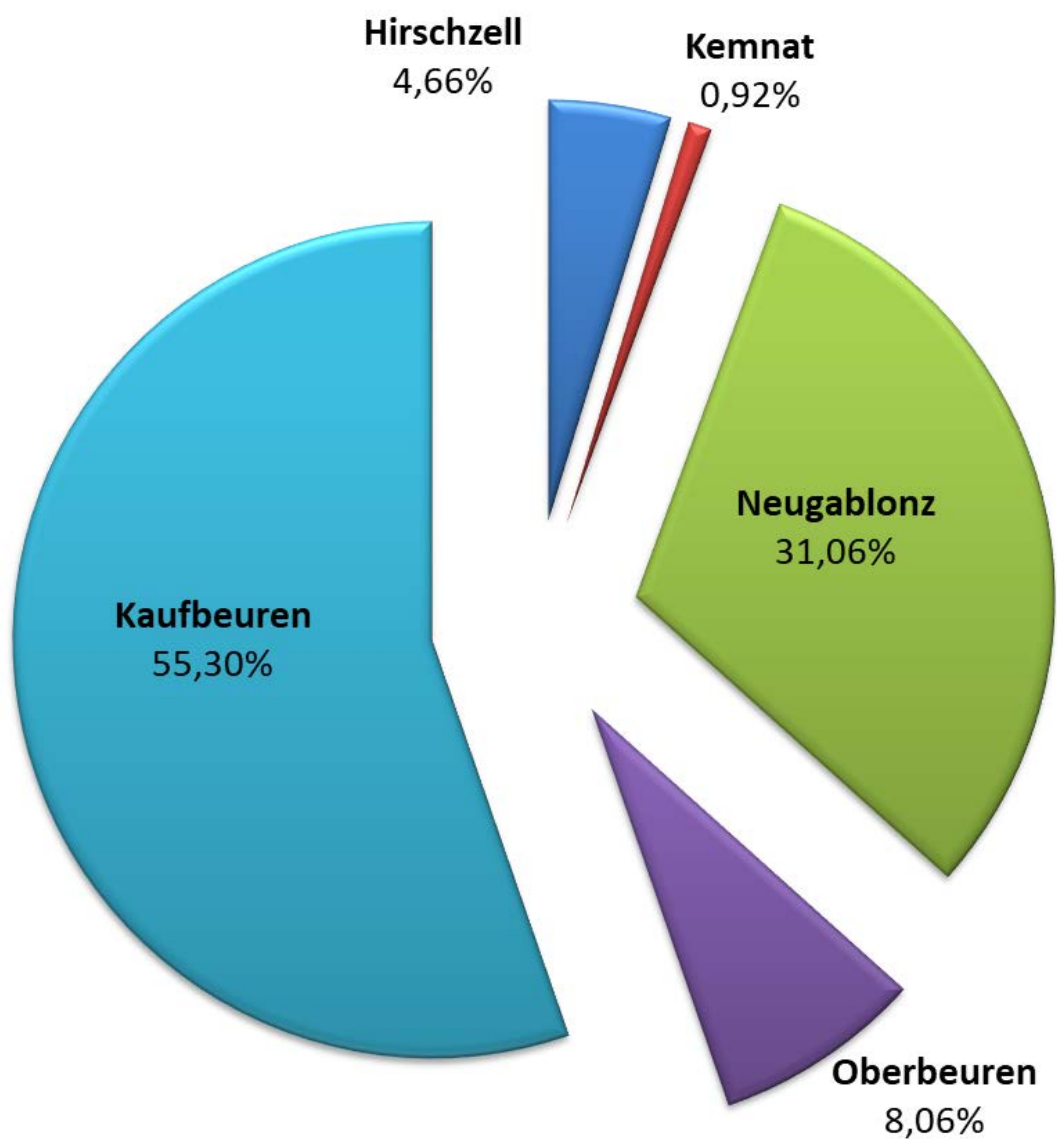
- **Einbürgerungen/Eheschließungen/Ehescheidungen:**

	männlich	weiblich	Gesamt	2018	2017
Einbürgerungen	27	47	74	67	68
Eheschließungen	206	79	285	295	265
Ehescheidungen	46	71	117	109	147

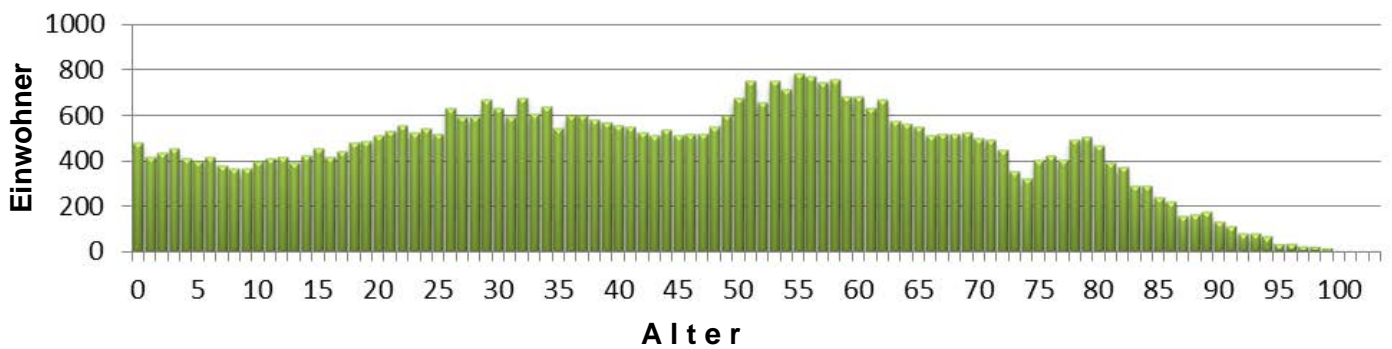
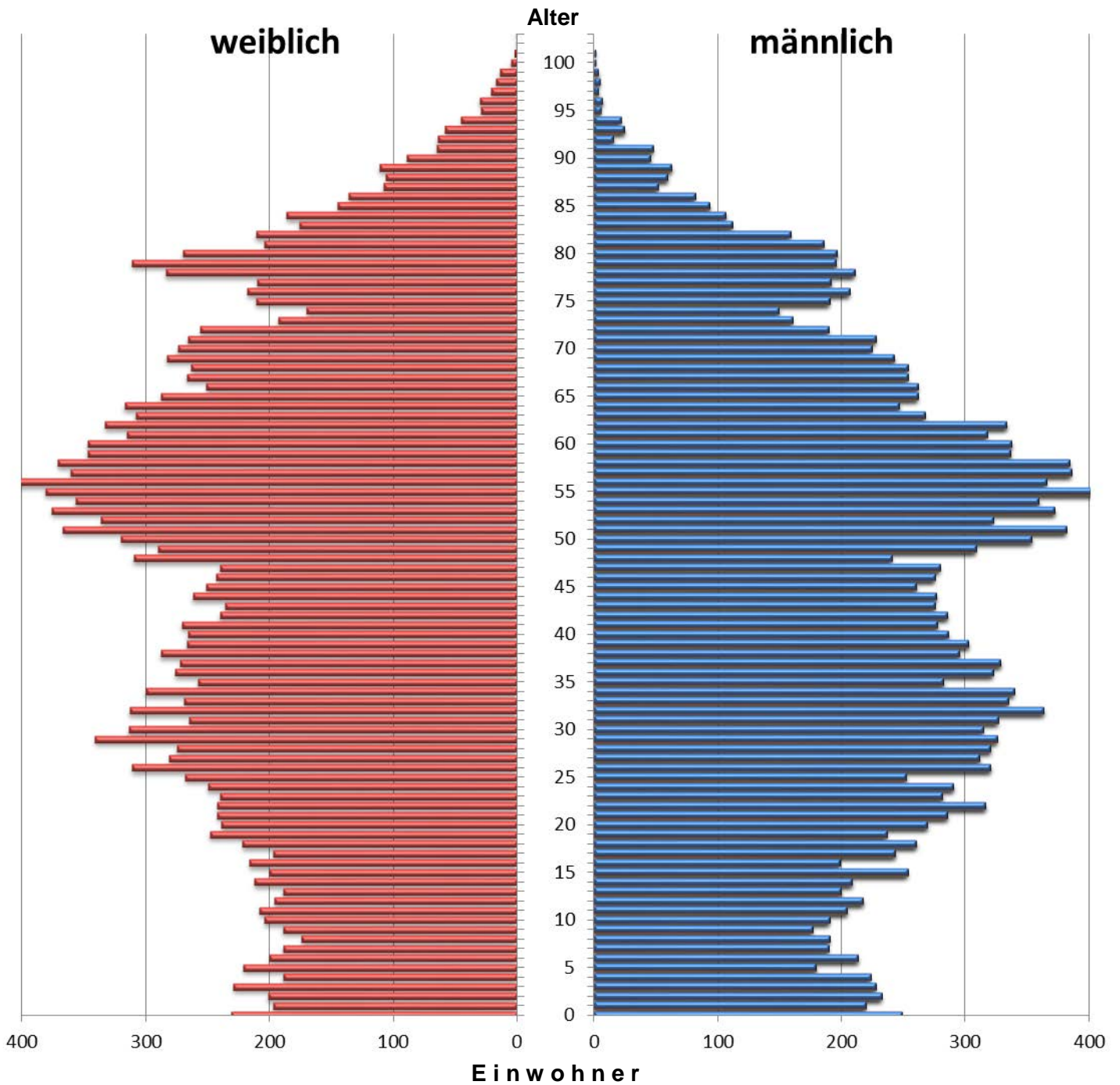
Eine genauere Auflistung der **Bewegungsstatistik** (Geburten und Sterbefälle, sowie Zu-, Weg- und Umzüge) finden Sie ab Seite 17.

Einwohnerverteilung auf Ortsteile

Ortsteil	Gesamt	in %
Hirschzell	2.154	4,66 %
Kemnat	424	0,92 %
Neugablonz	14.350	31,06 %
Oberbeuren	3.724	8,06 %
Kaufbeuren	25.547	55,30 %
Gesamt	46.199	100,00 %



Bevölkerungspyramide und Altersstruktur



Einwohner nach Alter

Alter	m	w	Gesamt
0	248	231	479
1	219	197	416
2	232	201	433
3	227	229	456
4	223	189	412
5	179	221	400
6	213	200	413
7	189	189	378
8	190	174	364
9	176	189	365
10	190	204	394
11	204	208	412
12	217	196	413
13	199	189	388
14	208	212	420
15	253	200	453
16	198	216	414
17	243	197	440
18	260	222	482
19	236	248	484
20	269	239	508
21	285	242	527
22	316	242	558
23	281	240	521
24	290	250	540
25	252	268	520
26	320	311	631
27	311	281	592
28	320	275	595
29	325	341	666
30	314	314	628
31	326	265	591
32	363	313	676
33	334	269	603
34	339	300	639
35	282	258	540
36	322	276	598
37	328	272	600
38	295	288	583
39	302	267	569
40	286	266	552
41	277	271	548
42	285	240	525
43	275	236	511
44	276	262	538
45	260	251	511
46	275	243	518
47	279	240	519
48	240	310	550
49	308	290	598
50	353	320	673
51	381	367	748

Alter	m	w	Gesamt
52	322	336	658
53	372	376	748
54	359	357	716
55	402	381	783
56	365	406	771
57	385	361	746
58	384	371	755
59	336	347	683
60	337	347	684
61	317	315	632
62	333	333	666
63	267	308	575
64	246	317	563
65	261	288	549
66	261	251	512
67	253	267	520
68	253	263	516
69	242	283	525
70	224	274	498
71	227	266	493
72	189	256	445
73	160	193	353
74	149	170	319
75	190	211	401
76	206	218	424
77	191	210	401
78	210	284	494
79	195	311	506
80	196	270	466
81	185	204	389
82	158	211	369
83	111	176	287
84	106	186	292
85	93	145	238
86	81	136	217
87	51	108	159
88	59	106	165
89	62	111	173
90	45	89	134
91	47	65	112
92	15	64	79
93	24	58	82
94	21	45	66
95	5	29	34
96	6	30	36
97	3	21	24
98	4	17	21
99	3	14	17
100	1	5	6
101	1	2	3
102	0	1	1
103	0	1	1

Übersicht der Einwohner nach Religionszugehörigkeit

Religionszugehörigkeit	männlich	weiblich	Gesamt
Alt-Katholisch (ak)	92	85	177
Evangelisch (ev)	3.792	4.489	8.281
Evangelisch-lutherisch (lt)	48	61	109
Ohne Angaben, gemeinschaftslos, keiner Religion. angehörig, weitere Weltreligionen	10.069	8.236	18.305
Evangelisch-reformiert (rf)	5	3	8
Römisch-katholisch (rk)	8.792	10.347	19.139
Griechisch-orthodox (go)*	28	24	52
Russisch-orthodox (ro)*	17	38	55
Rumänisch-orthodox (rx)*	43	30	73
Gesamtergebnis	22.886	23.313	46.199

*** Religionszugehörigkeit: orthodox**

Die Zahlen sind nicht repräsentativ und beruhen auf den Angaben der Meldepflichtigen bei der Erfassung. Bei diesen Religionsgesellschaften erfolgt keine automatische Mitteilung an die Meldebehörde.

Übersicht der Einwohner nach Familienstand

Familienstand	männlich	weiblich	Gesamt
Ehe aufgehoben (EA)	0	1	1
Geschieden (GS)	1.709	2.401	4.110
Lebenspartnerschaft aufgehoben (LA)	1	5	6
Ledig (LD)	10.267	8.344	18.611
Lebenspartnerschaft (LP)	9	12	21
nicht bekannt (NB)**	92	33	125
Verheiratet (VH)	10.206	9.996	20.202
Verwitwet (VW)	602	2.521	3.123
Gesamt	22.886	23.313	46.199

Seit dem 01.11.2017 besteht die Möglichkeit, eine Lebenspartnerschaft in eine „Ehe“ umzuwandeln. Sobald diese Änderung beantragt wird, sind beide Ehepartner als „verheiratet“ gespeichert.

nicht bekannt**

Der Familienstand ist bei diesen Meldepflichtigen noch nicht nachgewiesen.

Einwohner nach Staatsangehörigkeiten

Nation	m	w	Gesamt
afghan.	156	79	235
ägypt.	9	3	12
alban.	28	6	34
alger.	1		1
amerik.	17	14	31
argent.	2	1	3
armeni.		1	1
aserbai.	3	4	7
äthiop.	5	1	6
austral.	3		3
banglad.	1		1
barbad.	1		1
belgisch	2	5	7
benin.		1	1
boliv.		1	1
bosnisch	78	68	146
brasil.	12	22	34
britisch	17	6	23
bulgar.	99	83	182
burund.	1		1
chilen.	1	1	2
chines.	21	20	41
costa-rc	1		1
dänisch	3		3
deutsch	18.845	19.896	38.741
dominik.	2	5	7
ecuador.		2	2
eritre.	73	46	119
estnisch	2	1	3
finnisch	7	11	18
franz.	10	11	21
gambisch	3		3
georgi.	7	5	12
ghanais.	1	1	2
griech.	111	100	211
guines.	1		1
hondura.		1	1
indisch	49	37	86
indones.	1	3	4

Nation	m	w	Gesamt
irakisch	29	33	62
iranisch	7	4	11
irisch	4	2	6
isländ.	1		1
israel.	2	1	3
ital.	477	335	812
japan.		4	4
kamerun..	1		1
kanadi.	4	3	7
kapverd.	1		1
kasachi.	62	69	131
kenian.	2	8	10
kirgis.	4	1	5
kolumb.	1	3	4
kongol.	1		1
koreani.	1	2	3
kosovar.	394	315	709
kroat.	244	200	444
kubanis.		3	3
laotisch		1	1
lettisch	8	11	19
libysch	1		1
litau.	8	11	19
luxemb.	3	1	4
malisch	6		6
maltes.	1		1
marokkan	2	4	6
maurit.	1		1
mazedon.	73	71	144
mexikan.	5	2	7
moldau.	14	30	44
mongolis		1	1
monteneg	2	2	4
myanmar.		1	1
nepales.		2	2
neuseel.		1	1
niederl.	11	6	17
nigeria.	39	12	51
norweg.	5	2	7
österr.	67	96	163

Einwohner nach Staatsangehörigkeiten [Fortsetzung]

Nation	m	w	Gesamt
pakistan	31	6	37
peruan.	3	4	7
phillip.	1	8	9
polnisch	179	103	282
portug.	80	57	137
rumän.	322	226	548
russisch	96	145	241
salvad.		1	1
schwed.	1	4	5
schweiz.	6	7	13
senegal.	2		2
serbisch	27	23	50
sierral.	3		3
simbabw.		1	1
singapur		1	1
slowak.	28	22	50
slowen.	20	19	39
somalis.	10	7	17
span.	17	19	36
srilank.	9	11	20

Nation	m	w	Gesamt
südafr.	1	2	3
syrisch	210	161	371
taiwan.		3	3
tansani..	1		1
thailän.	8	35	43
togoisch	3	3	6
tschech.	21	36	57
tunesis.	3	2	5
türkisch	565	515	1.080
turkmen.		1	1
ugandis.		2	2
ukraini.	15	40	55
ungar.	126	120	246
usbekis.	1	1	2
VAR	1		1
venezol.	1	5	6
vietnam.	28	28	56
weißruss	2	12	14
staatenlos	4	3	7
ungeklärt*	7	8	15
GESAMT	22.886	23.313	46.199

ungeklärt*

Die Staatsangehörigkeit ist bei diesen Meldepflichtigen noch nicht nachgewiesen.

Top 10 – Staatsangehörigkeiten

	Nationalität	männlich	weiblich	Gesamt
01.	türkisch	565	515	1.080
02.	ital.	477	335	812
03.	kosovar.	394	315	709
04.	rumän.	322	226	548
05.	kroat.	244	200	444
06.	syrisch	210	161	371
07.	polnisch	179	103	282
08.	ungar.	126	120	246
09.	russisch	96	145	241
10.	afghan.	156	79	235

Weitere Ausführungen:

Insgesamt sind im Melderegister der Stadt Kaufbeuren **117 Staatsangehörigkeiten** (inklusive der deutschen Staatsangehörigkeit) registriert. Im Vergleich zum Vorjahr ist diese Zahl **um 1 Staatsangehörigkeit** gestiegen.

Anmerkungen zum Punkt Nationalitäten:

Es gibt Personen die mehrere Staatsangehörigkeiten besitzen. Das Auswertungsprogramm zählt hierbei nur die jeweils erstgenannte Staatsangehörigkeit. Der Rang der Staatsangehörigkeit richtet sich nach dem Staatsangehörigkeitsschlüssel, welcher vom Bundesjustizamt vorgegeben wird.

Bei der Staatsangehörigkeit „kosovarisch“ werden aus diesem Grund auch Personen mitgezählt, bei denen die Staatsangehörigkeiten „kosovarisch“ und „serbisch“ gespeichert sind.

II.

Bevölkerungsentwicklung

Bevölkerungsentwicklung

auf Grundlage der Zahlen des Statistischen Landesamtes

Stichtag	Bevölkerung	Einwohner je km ²	Veränderung zum Vorjahr	Veränderung in % zum Vorjahr
01.12.1840	5.012	125	---	---
01.12.1871	6.199	155	---	---
01.12.1900	9.526	238	---	---
16.06.1925	10.540	263	---	---
17.05.1939	14.939	373	---	---
13.09.1950	22.252	556	---	---
06.06.1961	38.056	951	---	---
27.05.1970	43.059	1.076	---	---
25.05.1987	38.946	973	---	---
31.12.1997	42.105	1.052	-643	-1,5 %
31.12.1998	41.800	1.044	-305	-0,7 %
31.12.1999	41.772	1.044	-28	-0,1 %
31.12.2000	41.905	1.047	+133	+0,3 %
31.12.2001	42.246	1.056	+341	+0,8 %
31.12.2002	42.665	1.066	+419	+1,0 %
31.12.2003	42.581	1.064	-84	-0,2 %
31.12.2004	42.430	1.060	-151	-0,4 %
31.12.2005	42.183	1.054	-247	-0,6 %
31.12.2006	41.945	1.048	-238	-0,6 %
31.12.2007	42.043	1.051	+98	+0,2 %
31.12.2008	41.966	1.049	-77	-0,2 %
31.12.2009	41.881	1.047	-85	-0,2 %
31.12.2010	41.843	1.046	-38	-0,1 %
*31.12.2011	41.745	1.043	-98	-0,2 %
31.12.2012	41.570	1.039	-175	-0,4 %
31.12.2013	41.759	1.043	+189	+0,5 %
31.12.2014	42.014	1.050	+255	+0,6 %
31.12.2015	42.731	1.068	+717	+1,7 %
31.12.2016	43.134	1.078	+403	+0,9 %
31.12.2017	43.478	1.086	+344	+0,8 %
31.12.2018	43.893	1.097	+415	+1,0%
31.12.2019	Zahlen noch nicht bekannt			

* Fortschreibung nach Zensus 2011

Das Stadtgebiet Kaufbeuren erstreckt sich auf eine Fläche von 40,02 km². Hierbei sind alle Stadtteile mit inbegriffen.

Bewegungsstatistik Gesamt

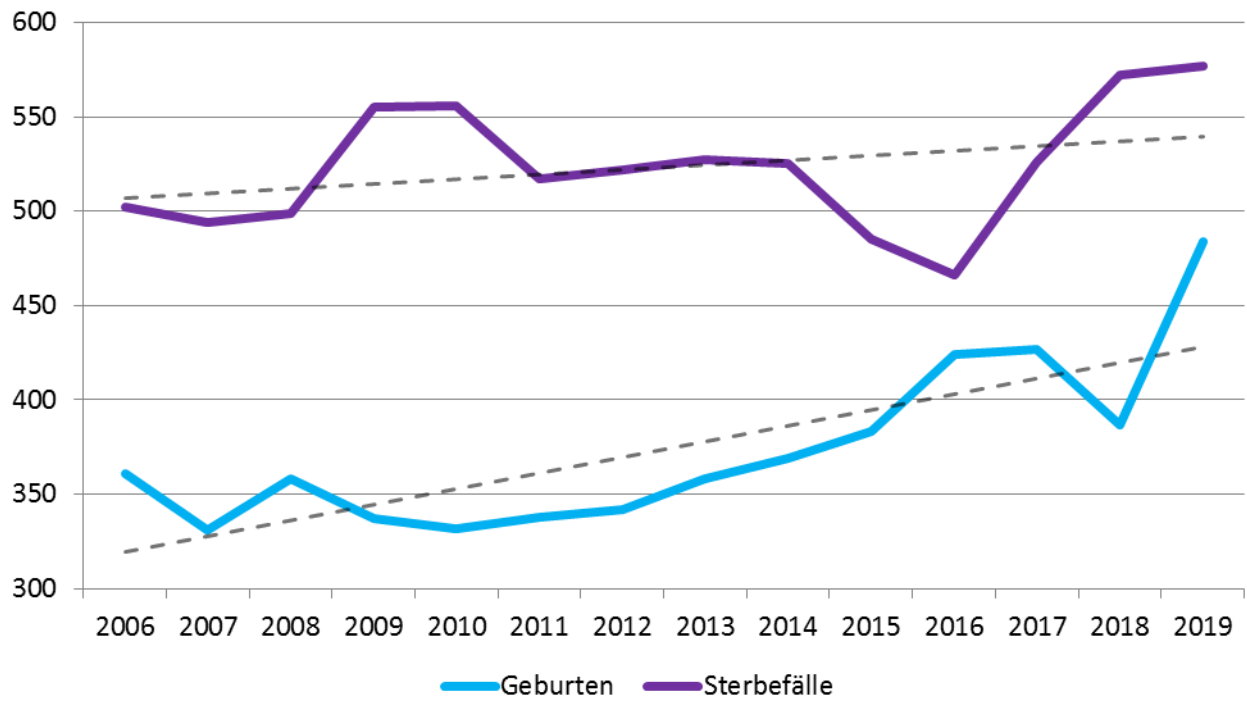
Entwicklung Geburten und Sterbefälle (jeweils zum 31.12.)

Jahr	Einwohner	Geburten	Sterbefälle	Zuzüge	Wegzüge	Umzüge
2006	43.549	361	502	1.852	1.913	3.275
2007	43.598	331	494	1.986	1.757	3.160
2008	43.514	358	499	2.019	2.034	3.128
2009	43.324	337	555	1.965	1.937	3.017
2010	43.199	332	556	2.094	1.986	2.962
2011	43.149	338	517	2.285	2.163	2.925
2012	43.237	342	522	2.347	2.086	2.894
2013	43.379	358	527	2.304	1.942	2.860
2014	43.762	369	525	2.655	2.198	2.758
2015	44.483	383	485	3.146	2.237	2.556
2016	44.988	424	466	2.755	2.161	2.588
2017	45.317	427	526	2.752	2.316	2.644
2018	45.701	387	572	2.867	2.238	2.551
2019	46.199	484	577	2.906	2.257	2.604

Information: Die Zahlen der Geburten und Sterbefälle weichen von der Statistik des Standesamtes ab, da im Einwohnermelderegister auch Personen gemeldet sind, die in einem auswärtigen Standesamt beurkundet wurden.

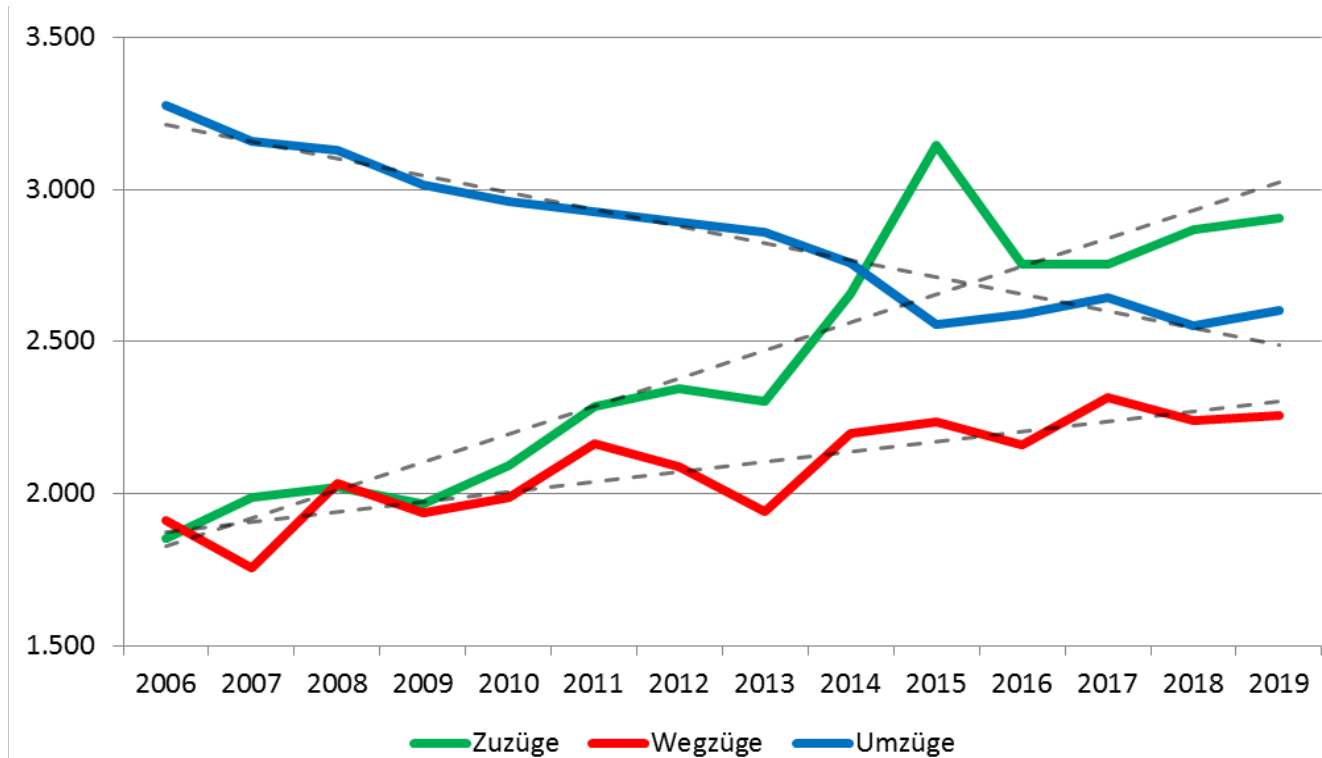
Folgerichtig sind Personen, die nicht in Kaufbeuren gemeldet, aber hier geboren oder verstorben sind, nicht in dieser Statistik berücksichtigt.

Geburten/Sterbefälle



Bewegungsstatistik [Zu-/Weg-/Umzüge]

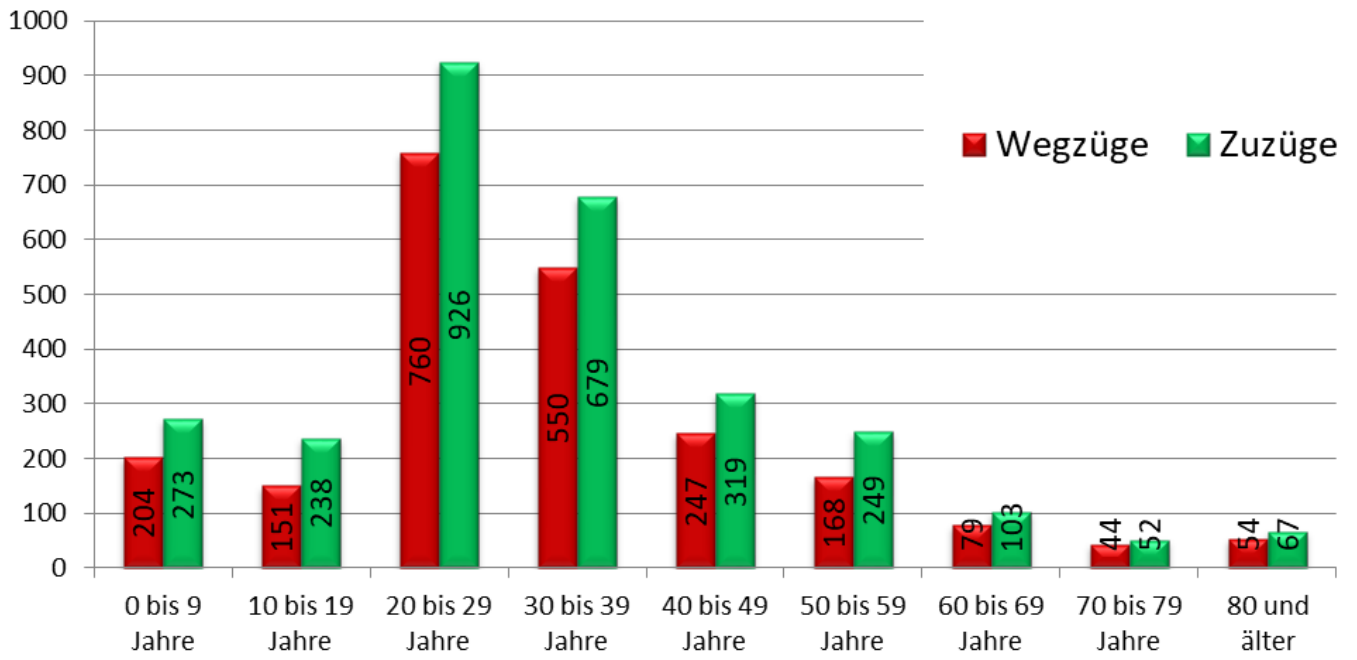
Zuzüge/Wegzüge/Umzüge der letzten Jahre



Wegzüge/Zuzüge nach Altersgruppen im Jahr 2019

Gesamtanzahl der Wegzüge: 2.257

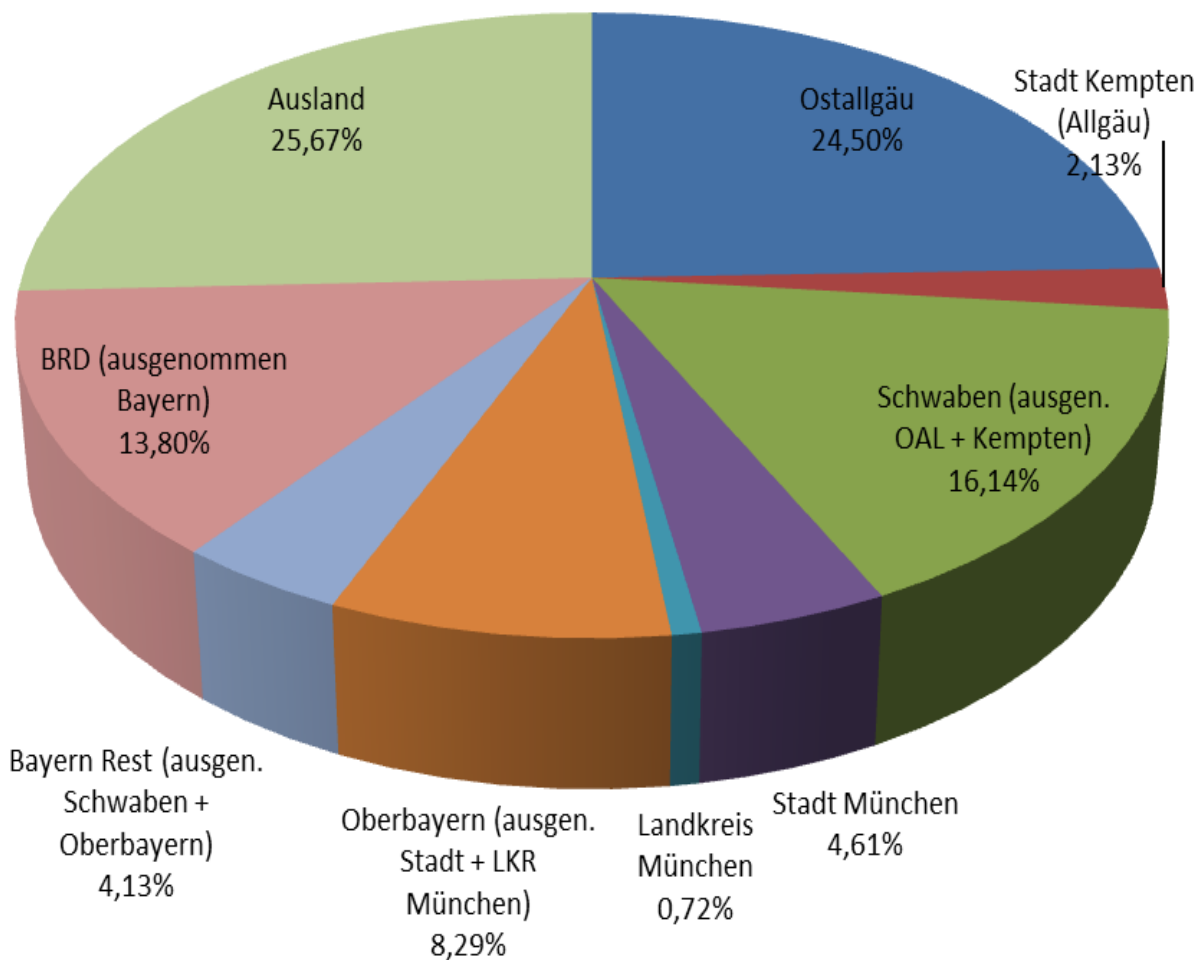
Gesamtanzahl der Zuzüge: 2.906



Bewegungsstatistik – Zuzüge

Zuzüge Gesamt

Gebietsbeschreibung	Anzahl Zuzüge	in % am Jahresergebnis
Ostallgäu	712	24,50%
Stadt Kempten (Allgäu)	62	2,13%
Schwaben (ausgen. OAL + Kempten)	469	16,14%
Stadt München	134	4,61%
Landkreis München	21	0,72%
Oberbayern (ausgen. Stadt + LKR München)	241	8,29%
Bayern Rest (ausgen. Schwaben + Oberbayern)	120	4,13%
BRD (ausgenommen Bayern)	401	13,80%
Ausland	746	25,67%
Gesamt	2.906	100,0%



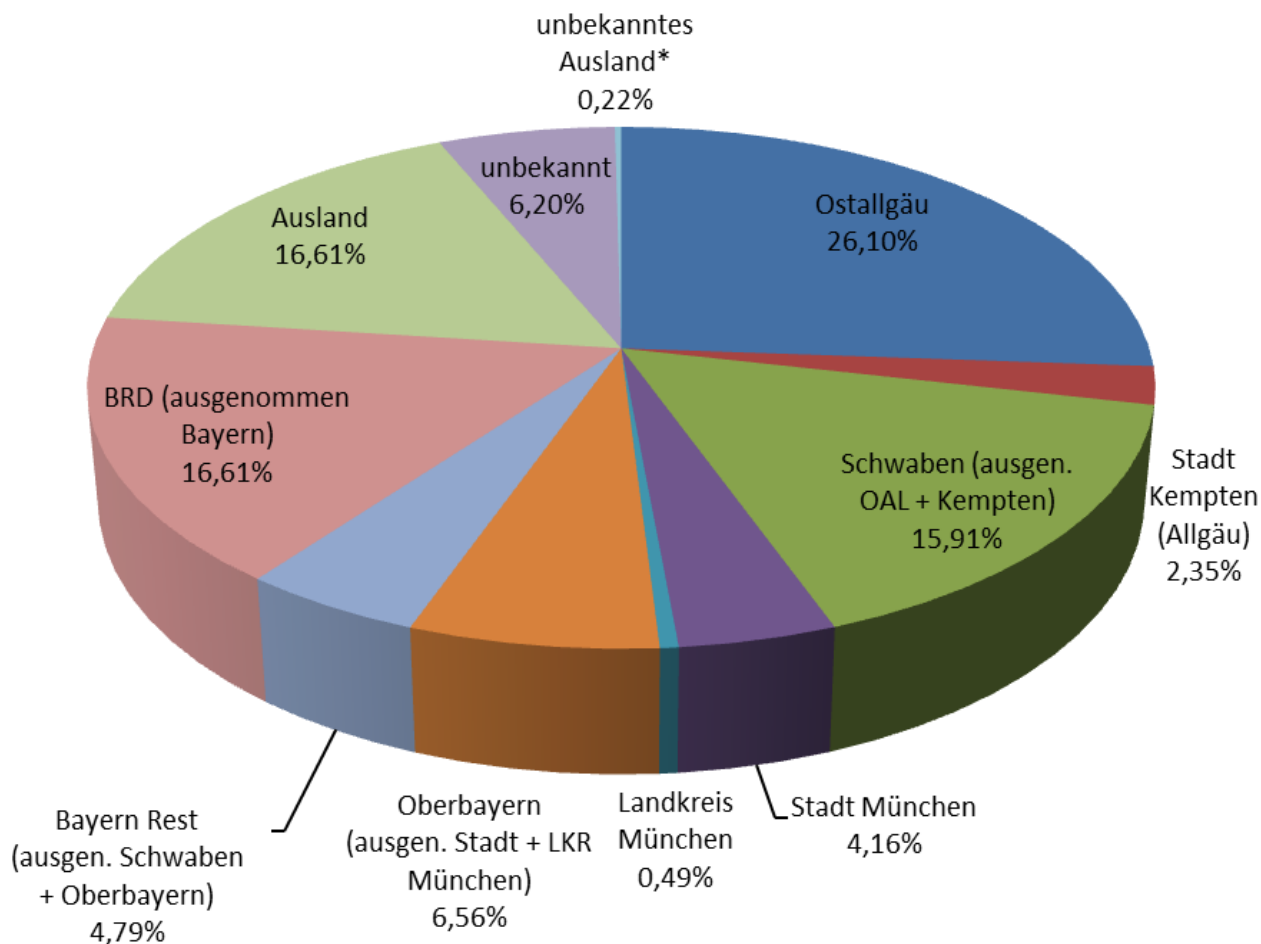
Bewegungsstatistik – Wegzüge

Wegzüge Gesamt

Gebietsbeschreibung	Anzahl Wegzüge	in % am Jahresergebnis
Ostallgäu	589	26,10%
Stadt Kempten (Allgäu)	53	2,35%
Schwaben (ausgen. OAL + Kempten)	359	15,91%
Stadt München	94	4,16%
Landkreis München	11	0,49%
Oberbayern (ausgen. Stadt + LKR München)	148	6,56%
Bayern Rest (ausgen. Schwaben + Oberbayern)	108	4,79%
BRD (ausgenommen Bayern)	375	16,61%
Ausland	375	16,61%
unbekannt	140	6,20%
<i>unbekanntes Ausland*</i>	5	0,22%
Gesamt	2.257	100,0%

unbekanntes Ausland*

Die Meldebehörde nimmt Berichtigungen des Melderegisters von Personen vor, die sich nachweislich nicht mehr in Deutschland aufhalten.



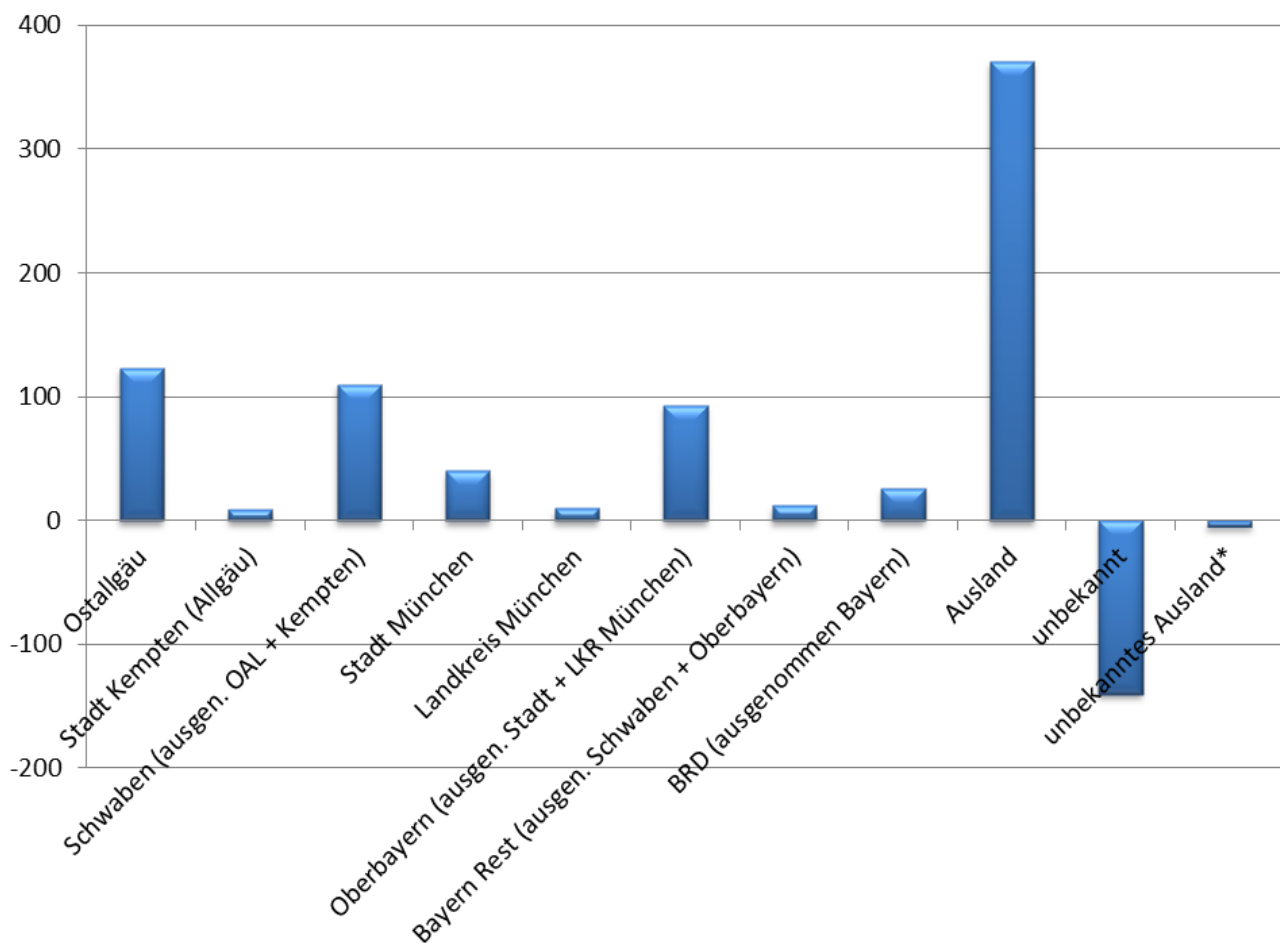
Gegenüberstellung von Zu- und Wegzügen

Gebietsbeschreibung	Anzahl Zuzüge	Anzahl Wegzüge	Differenz
<i>Ostallgäu</i>	712	589	+ 123
<i>Stadt Kempten (Allgäu)</i>	62	53	+ 9
Schwaben (ausgen. OAL + Kempten)	469	359	+ 110
<i>Stadt München</i>	134	94	+ 40
<i>Landkreis München</i>	21	11	+ 10
Oberbayern (ausgen. Stadt + LKR München)	241	148	+ 93
Bayern Rest (ausgen. Schwaben + Oberbayern)	120	108	+ 12
BRD (ausgenommen Bayern)	401	375	+ 26
Ausland	746	375	+ 371
unbekannt		140	- 140
<i>unbekanntes Ausland*</i>		5	- 5
Gesamt	2.906	2.257	+ 649

unbekanntes Ausland*

Die Meldebehörde nimmt Berichtigungen des Melderegisters von Personen vor, die sich nachweislich nicht mehr in Deutschland aufhalten.

Ein Zuzug aus dem Ausland erfolgt immer von der ausländischen Adresse.



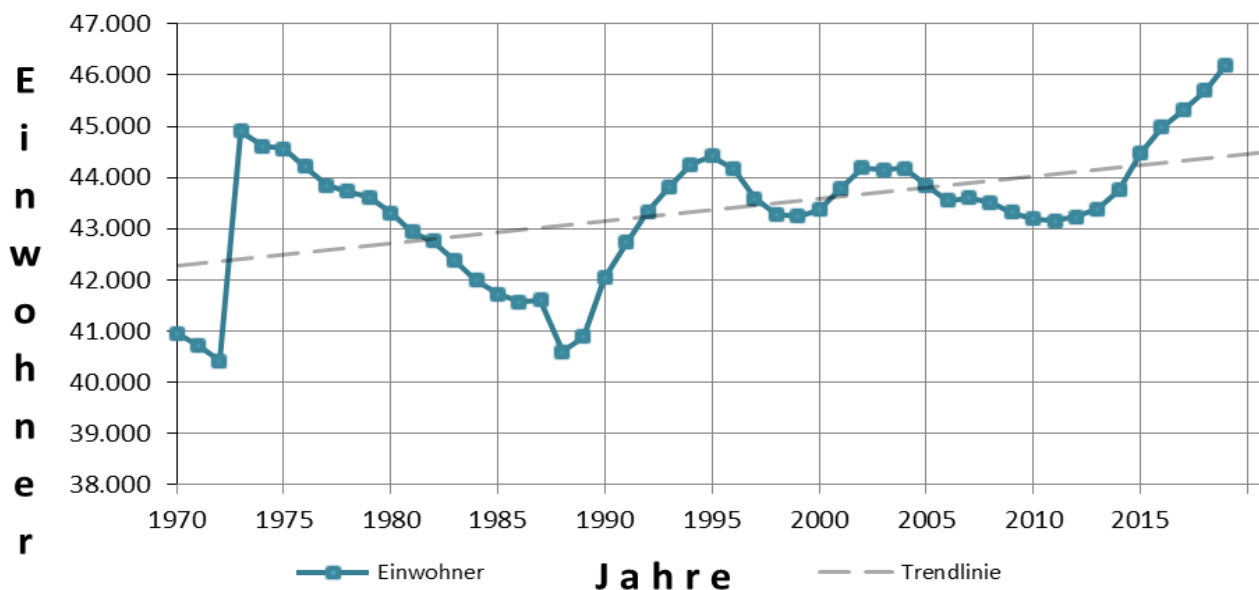
Entwicklung der Einwohnerzahlen

jeweils zum 31.12. des angegebenen Jahres

Jahr	Einwohner	Jahr	Einwohner
1970	40.960	1995	44.417
1971	40.729	1996	44.168
1972	40.419	1997	43.587
1973	* 44.906	1998	43.281
1974	44.608	1999	43.239
1975	44.559	2000	43.378
1976	44.217	2001	43.777
1977	43.844	2002	44.192
1978	43.732	2003	44.150
1979	43.616	2004	44.180
1980	43.306	2005	43.845
1981	42.933	2006	43.549
1982	42.765	2007	43.598
1983	42.371	2008	43.514
1984	41.987	2009	43.324
1985	41.717	2010	43.199
1986	41.570	2011	43.149
1987	41.602	2012	43.237
1988	** 40.596	2013	43.379
1989	40.887	2014	43.762
1990	42.040	2015	44.483
1991	42.730	2016	44.988
1992	43.328	2017	45.317
1993	43.807	2018	45.701
1994	44.260	2019	46.199

* = Der Anstieg der Einwohnerzahl erfolgte durch die Eingliederung von Hirschzell, Kemnat und Oberbeuren

** = 1987 fand eine Volkszählung statt. Aufgrund der vielen Mehrfach- und Falschmeldungen wurde das Einwohnermelderegister dementsprechend berichtigt.



Impressum:

Die Einwohnerzahlen der Stadt Kaufbeuren wurden erstellt vom Bürgerbüro Kaufbeuren.

Kontakt:

Stadt Kaufbeuren
Bürgerbüro
Am Graben 3
87600 Kaufbeuren

Telefon: 08341/437-250

Fax: 08341/437-665

Email: buergerbueero@kaufbeuren.de

www.kaufbeuren.de

