

Zahlen – Daten – Fakten

31.12.2023



Stadt Kaufbeuren



Oberbeuren



Neugablonz



Kaufbeuren



Hirschzell



Kernnat

Inhaltsverzeichnis

I. Einwohnerzahlen Allgemein

- Seite 4 Einwohner Übersicht
- Seite 5 Jahresübersicht der letzten drei Jahre
- Seite 6 Einwohner nach Wohnstatus, Ortsteilen und Geschlecht / Wie kommt der Einwohneranstieg zustande?
- Seite 7 Einwohnerzahlen nach Familienstand, Staatsangehörigkeit und Einbürgerungen/Eheschließungen/Ehescheidungen
- Seite 8 Einwohnerverteilung auf Ortsteile
- Seite 9 Bevölkerungspyramide / Altersstruktur
- Seite 10 Einwohner nach Alter
- Seite 11 Einwohner nach Religionszugehörigkeit / Familienstand
- Seite 12 + 13 Einwohner nach Staatsangehörigkeiten / Nationalitäten
- Seite 14 Top 10 – Staatsangehörigkeiten

II. Bevölkerungsentwicklung

- Seite 16 Daten des Statistischen Landesamtes
- Seite 17 Bewegungsstatistik Gesamt + Diagramm Geburten/Sterbefälle
- Seite 18 Bewegungsstatistik – Zu-/Weg-/Umzüge
- Seite 19 Bewegungsstatistik – Zuzüge
- Seite 20 Bewegungsstatistik – Wegzüge
- Seite 21 Gegenüberstellung von Zu- und Wegzügen
- Seite 22 Entwicklung der Einwohnerzahlen

- Seite 23 Impressum

I.

Einwohnerzahlen Allgemein

Kaufbeurens Einwohnerzahlen zum 31.12.2023

(Haupt-, Neben- und einzige Wohnsitze)

48.038 Einwohner



38.236 Deutsche
= 79,60 %

9.802 Ausländer
= 20,40 %



23.818 Männer
= 49,58 %
1.701
2.449
15.264
2.999
1.405

24.220 Frauen
= 50,42 %
1.602
2.363
14.474
3.561
2.220

Kleinkinder
(0 - 6 Jahre)

Minderjährige
(7 - 17 Jahre)

Erwerbsfähige
(18 - 65 Jahre)

Senioren
(66 - 79 Jahre)

Hochbetagte
(ab 80 Jahre)

Übersicht der vergangenen drei Jahre

Einwohnerzahlen nach Ortsteilen und Haupt-, Neben- und Einzige Wohnsitze

Übersicht zum 31.12.2020

Ortsteil	EW	HW	NW	Gesamt
Hirschzell	2.017	45	70	2.132
Kemnat	388	15	12	415
Neugablonz	13.881	223	254	14.358
Oberbeuren	3.469	95	99	3.663
Kaufbeuren	24.674	484	680	25.838
Gesamt	44.429	862	1.115	46.406

Übersicht zum 31.12.2021

Ortsteil	EW	HW	NW	Gesamt
Hirschzell	2.039	54	65	2.158
Kemnat	375	15	9	399
Neugablonz	13.938	210	257	14.405
Oberbeuren	3.521	102	89	3.712
Kaufbeuren	25.014	502	684	26.200
Gesamt	44.887	883	1.104	46.874

Übersicht zum 31.12.2022

Ortsteil	EW	HW	NW	Gesamt
Hirschzell	2.043	54	59	2.156
Kemnat	397	15	9	421
Neugablonz	14.111	184	256	14.551
Oberbeuren	3.636	98	94	3.828
Kaufbeuren	25.440	498	661	26.599
Gesamt	45.627	849	1.079	47.555

Einwohner der Stadt Kaufbeuren nach Wohnstatus

Haupt-, Neben- und Einzige Wohnsitze

Ortsteil	EW	HW	NW	Gesamt
Hirschzell	2.039	52	55	2.146
Kemnat	408	19	11	438
Neugablonz	14.336	191	242	14.769
Oberbeuren	3.732	100	89	3.921
Kaufbeuren	25.655	493	616	26.764
Gesamtergebnis	46.170	855	1.013	48.038

Einwohner nach Ortsteilen und Geschlecht

Ortsteil	männlich	weiblich	Gesamt
Hirschzell	1.049	1.097	2.146
Kemnat	216	222	438
Neugablonz	7.444	7.325	14.769
Oberbeuren	1.896	2.025	3.921
Kaufbeuren	13.213	13.551	26.764
Gesamtergebnis	23.818	24.220	48.038

Wie kommt der Einwohneranstieg zustande?

Vergleich zwischen Geburten und Sterbefällen

	m	w	Gesamt	2022	2021
Geburten	235	222	457	458	457
Sterbefälle	294	293	587	628	556
Gesamt			- 130	- 170	- 99

Vergleich zwischen Zuzügen und Wegzügen

	m	w	Gesamt	2022	2021
Zuzüge	1.711	1.472	3.183	3.391	2.628
Wegzüge	1.328	1.143	2.471	2.559	2.062
Gesamt			+ 712	+ 832	+ 566

Stellt man das Verhältnis Geburten/Sterbefälle (= Minus 130) und Zuzüge/Wegzüge (= Plus 712) mit der tatsächlichen Änderung der Einwohnerzahlen 31.12.2022/31.12.2023 (= Plus 483) ergibt sich eine Differenz von Plus 99. Die Abweichung kann mit Mehrfachmeldungen im Laufe des Jahres 2023, sowie aus Überschneidungen von Zu- bzw. Wegzügen und Sterbefällen resultieren.

Eine genauere Auflistung der **Bewegungsstatistik** (Geburten und Sterbefälle, sowie Zu-, Weg- und Umzüge) finden Sie ab Seite 17.

Sonstige Statistiken und Auswertungen

- **Einwohner nach Familienstand:** (genaue Auflistung, siehe Seite 11)

Ortsteil	Einwohner Gesamt	ledig	verheiratet	geschieden	verwitwet	sonstiger Fam.- stand*
Hirschzell	2.146	803	1.044	167	118	14
Kemnat	438	175	209	27	26	1
Neugablonz	14.769	5.808	6.535	1.223	955	248
Oberbeuren	3.921	1.560	1.821	324	190	26
Kaufbeuren	26.764	11.193	10.930	2.444	1.713	484
Gesamt	48.038	19.539	20.539	4.185	3.002	773

Sonstiger Fam.-stand*: Ehe aufgehoben, Lebenspartnerschaft, Lebenspartnerschaft aufgehoben, Lebenspartner verstorben, Familienstand nicht bekannt

- **Einwohner nach Staatsangehörigkeit:** (genaue Auflistung, siehe Seite 12 + 13)

Ortsteil	Einwohner Gesamt	Deutsche/ Deutscher	Deutsche in % der Ortsteileinw.	Ausländer/ Ausländerin	Ausländer in % der Ortsteileinw.
Hirschzell	2.146	2.009	4,19%	137	0,29%
Kemnat	438	414	0,86%	24	0,05%
Neugablonz	14.769	10.891	22,67%	3.878	8,07%
Oberbeuren	3.921	3.501	7,29%	420	0,87%
Kaufbeuren	26.764	21.421	44,59%	5.343	11,12%
Gesamt	48.038	38.236	79,60%	9.802	20,40%

Besitzt ein/e Einwohner/in neben der deutschen Staatsangehörigkeit eine weitere Staatsangehörigkeit, wird die Person in der Statistik als „Deutscher“ bzw. „Deutsche“ erfasst.

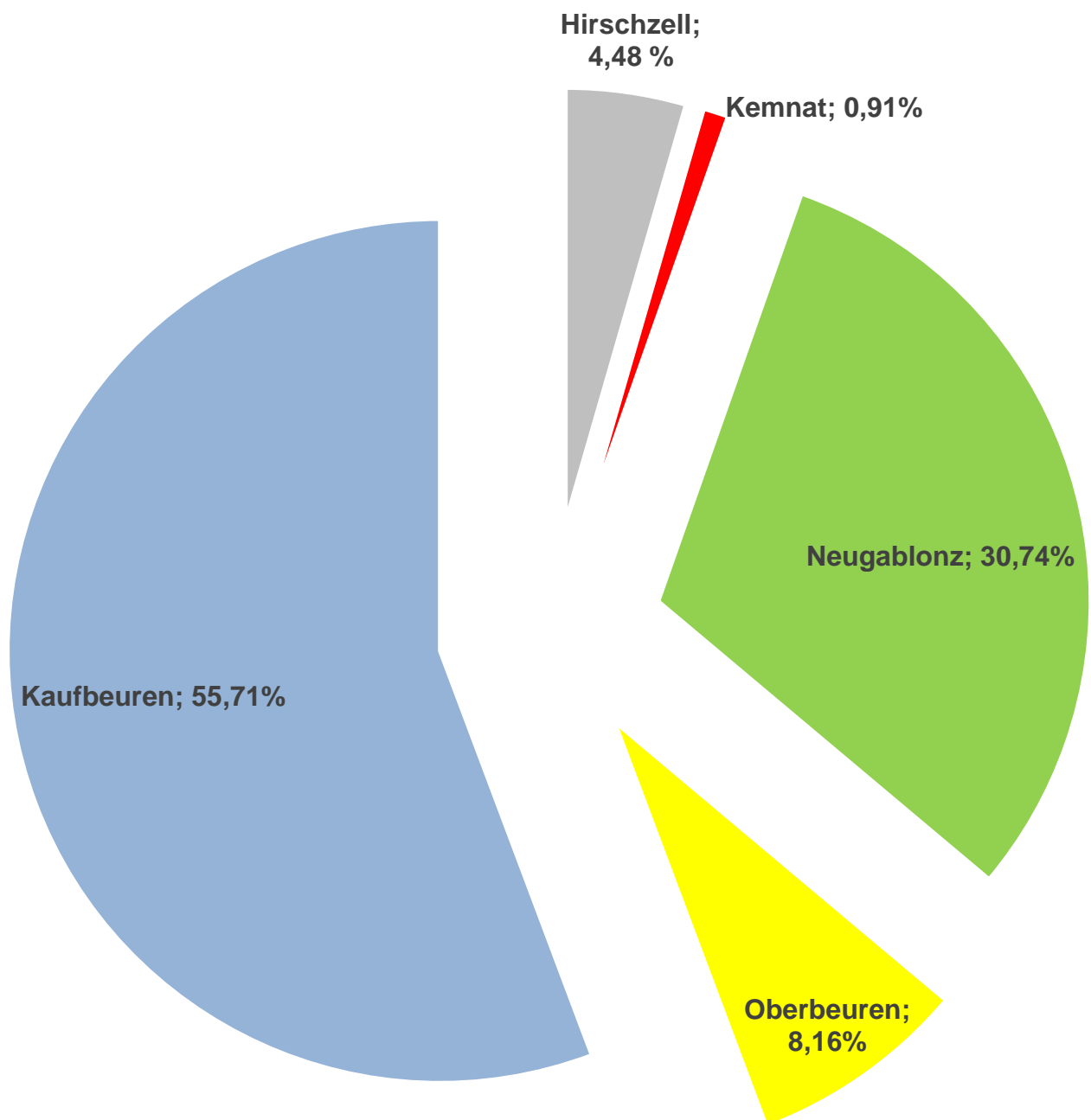
- **Einbürgerungen/Eheschließungen/Ehescheidungen:**

	männlich	weiblich	Gesamt
Einbürgerungen	59	54	113
Eheschließungen	124	122	246
Ehescheidungen	58	44	102

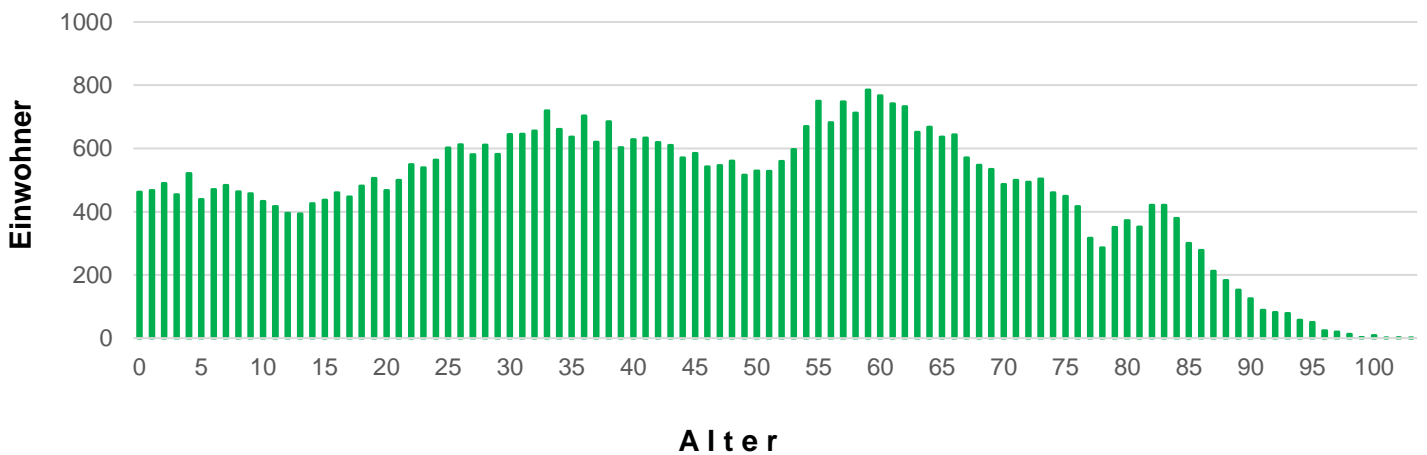
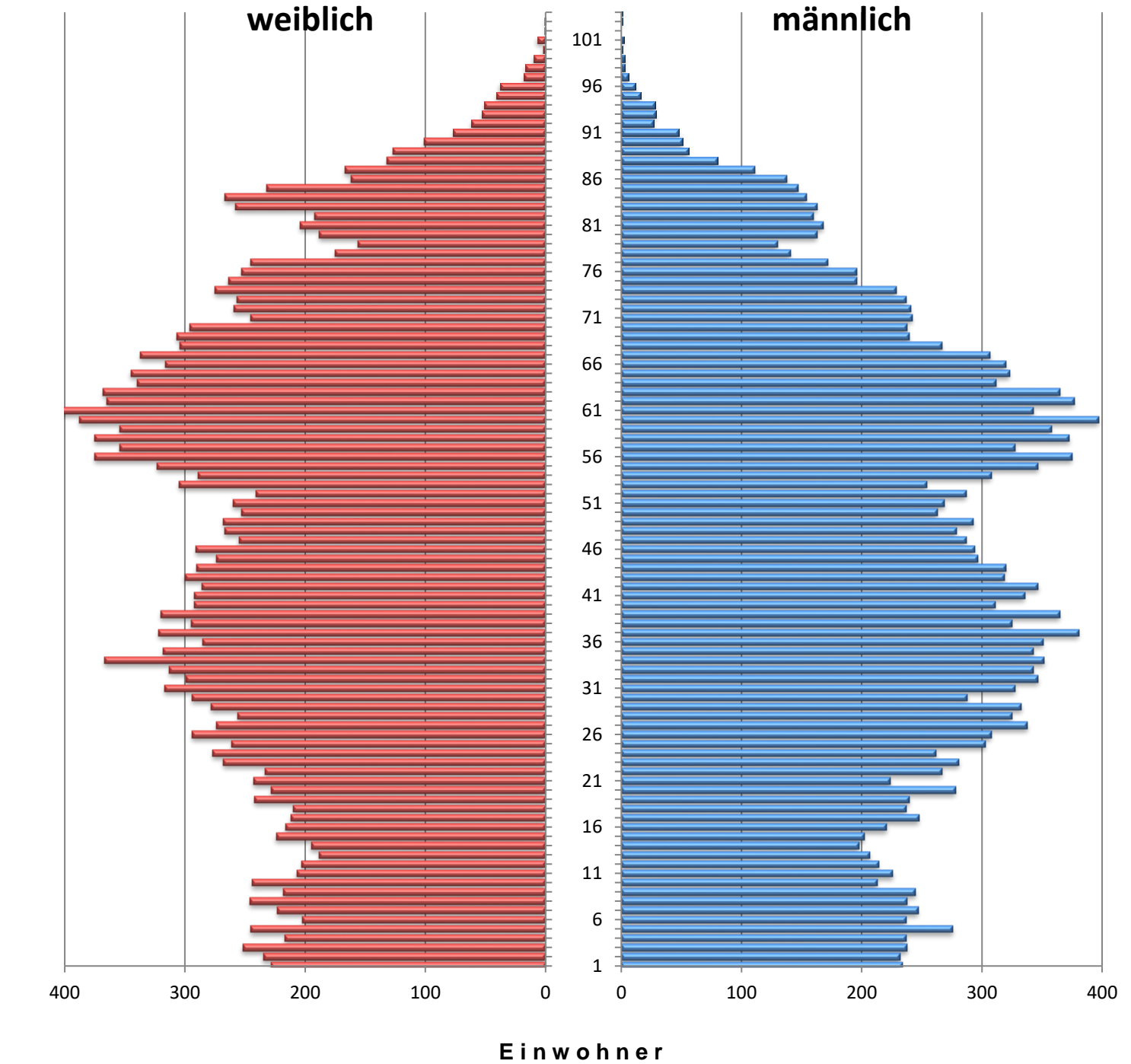
2022	2021
101	50
350	273
135	128

Einwohnerverteilung auf Ortsteile

Ortsteil	Gesamt	in %
Hirschzell	2.146	4,48 %
Kemnat	438	0,91 %
Neugablonz	14.769	30,74 %
Oberbeuren	3.921	8,16 %
Kaufbeuren	26.764	55,71 %
Gesamt	48.038	100,00 %



Bevölkerungspyramide und Altersstruktur



Einwohner nach Alter

Alter	m	w	Gesamt
0	234	228	462
1	232	235	467
2	238	252	490
3	237	217	454
4	276	245	521
5	237	202	439
6	247	223	470
7	238	246	484
8	245	218	463
9	213	244	457
10	226	207	433
11	214	203	417
12	207	188	395
13	198	195	393
14	202	224	426
15	221	216	437
16	248	212	460
17	237	210	447
18	240	242	482
19	278	228	506
20	224	243	467
21	267	233	500
22	281	268	549
23	262	277	539
24	303	261	564
25	308	294	602
26	338	274	612
27	325	256	581
28	333	278	611
29	288	294	582
30	328	317	645
31	347	299	646
32	343	313	656
33	352	367	719
34	343	318	661
35	351	285	636
36	381	322	703
37	325	295	620
38	365	320	685
39	311	292	603
40	336	292	628
41	347	286	633
42	319	300	619
43	320	290	610
44	297	274	571
45	294	291	585
46	287	255	542
47	279	267	546
48	293	268	561
49	263	253	516
50	269	260	529
51	287	241	528
52	254	305	559

Alter	m	w	Gesamt
53	308	289	597
54	347	323	670
55	375	375	750
56	328	354	682
57	373	375	748
58	358	354	712
59	397	388	785
60	343	424	767
61	377	365	742
62	365	368	733
63	312	340	652
64	323	345	668
65	320	316	636
66	307	337	644
67	267	304	571
68	240	307	547
69	238	296	534
70	242	245	487
71	241	259	500
72	237	257	494
73	229	275	504
74	196	264	460
75	196	253	449
76	172	245	417
77	141	175	316
78	130	156	286
79	163	188	351
80	168	204	372
81	160	192	352
82	163	258	421
83	154	267	421
84	147	232	379
85	138	162	300
86	111	167	278
87	80	132	212
88	56	127	183
89	51	101	152
90	48	77	125
91	27	62	89
92	29	53	82
93	28	51	79
94	16	41	57
95	12	38	50
96	6	18	24
97	3	17	20
98	3	10	13
99	1	2	3
100	2	7	9
101		1	1
103	1	1	2
104	1		1

Übersicht der Einwohner nach Religionszugehörigkeit

Religionszugehörigkeit	männlich	weiblich	Gesamt
Alt-Katholisch (ak)	81	73	154
Evangelisch (ev)	3.361	4.024	7.385
Evangelisch-lutherisch (lt)	70	82	152
Ohne Angaben, gemeinschaftslos, keiner Religion. angehörig, weitere Weltreligionen	12.439	10.753	23.192
Evangelisch-reformiert (rf)	6	3	9
Römisch-katholisch (rk)	7.701	9.153	16.854
Griechisch-orthodox (go)*	30	28	58
Russisch-orthodox (ro)*	52	67	119
Rumänisch-orthodox (rx)*	78	37	115
Gesamtergebnis	23.818	24.220	48.038

* Religionszugehörigkeit: orthodox

Die Zahlen sind nicht repräsentativ und beruhen auf den Angaben der Meldepflichtigen bei der Erfassung. Bei diesen Religionsgesellschaften erfolgt keine automatische Mitteilung an die Meldebehörde.

Übersicht der Einwohner nach Familienstand

Familienstand	männlich	weiblich	Gesamt
Ehe aufgehoben (EA)	0	2	2
Geschieden (GS)	1.742	2.443	4.185
Lebenspartnerschaft aufgehoben (LA)	2	3	5
Ledig (LD)	10.705	8.834	19.539
Lebenspartnerschaft (LP)	9	7	16
Durch Tod aufgelöste LP (LV)	0	1	1
nicht bekannt (NB)**	413	336	749
Verheiratet (VH)	10.366	10.173	20.539
Verwitwet (VW)	581	2.421	3.002
Gesamt	23.818	24.220	48.038

Seit dem 01.11.2017 besteht die Möglichkeit, eine Lebenspartnerschaft in eine „Ehe“ umzuwandeln. Sobald diese Änderung beantragt wird, sind beide Ehepartner als „verheiratet“ gespeichert.

nicht bekannt**

Der Familienstand ist bei diesen Meldepflichtigen noch nicht nachgewiesen.

Einwohner nach Staatsangehörigkeiten

Nation	m	w	Gesamt
afghani.	280	142	422
ägyptis.	21	9	30
albanis.	61	38	99
algeris.	0	2	2
amerika.	19	14	33
argenti.	1	0	1
armenis.	4	4	8
aserbai.	10	14	24
äthiopi.	5	3	8
austral.	6	4	10
barbadi.	1	0	1
belarus.	6	18	24
belgisch	2	7	9
beninis.	2	1	3
bolivia.	0	2	2
bosnisc.	123	103	226
brasili.	13	27	40
britisch	14	7	21
bulgari.	123	103	226
burisch	1	0	1
chileni.	0	2	2
chinesi.	18	22	40
costa-r.	1	0	1
dänisch	0	2	2
der.Kong	2	0	2
der.Kore	2	2	4
deutsch	18.597	19.639	38.236
dominik.	3	6	9
ecuador.	1	3	4
eritrei.	87	59	146
estnisch	0	1	1
finnisch	6	9	15
französ.	10	15	25
gambisch	4	0	4
georgis.	3	5	8
ghanais.	0	2	2
griechi.	105	91	196
guineis.	1	0	1
hondura.	1	0	1
indisch	80	72	152
indones.	2	3	5

Nation	m	w	Gesamt
iranisch	10	7	17
irisch	7	2	9
isländi.	2	0	2
israeli.	2	2	4
italien.	482	340	822
jamaika.	0	1	1
japanis.	0	7	7
kamerun.	5	4	9
kanadis.	12	4	16
kasachi.	62	78	140
keniani.	4	10	14
kirgisi.	7	3	10
kolumbi.	0	4	4
kongole.	0	3	3
kosovar.	639	520	1.159
kroatis.	285	250	535
kubanis.	2	6	8
laotisch	0	2	2
lettisch	13	18	31
libysch	1	0	1
litauis.	5	10	15
luxembu.	4	2	6
madagas.	1	0	1
malaysi.	0	1	1
malisch	5	1	6
maltesi.	1	0	1
marokka.	3	4	7
maze.Nor	136	116	252
mexikan.	3	2	5
moldau.	27	53	80
mongoli.	0	1	1
montene.	4	4	8
myanmar.	0	2	2
nepales.	0	2	2
neuseel.	0	1	1
niederl.	10	5	15
nigeria.	34	16	50
norwegi.	3	3	6
österre.	74	84	158
pakista.	35	20	55
paragua.	0	1	1

Einwohner nach Staatsangehörigkeiten [Fortsetzung]

Nation	m	w	Gesamt
peruani.	2	4	6
philipp.	1	11	12
polnisch	202	115	317
portugi.	70	52	122
rumänis.	413	292	705
russisch	102	158	260
salvado.	0	1	1
saudi-a.	1	0	1
schwedi.	2	3	5
schweiz.	2	6	8
senegal.	1	0	1
serbisch	58	50	108
sierra.	5	0	5
simbabw.	0	1	1
singapu.	0	2	2
slowaki.	36	19	55
sloweni.	20	18	38
somalis.	16	5	21
spanisch	19	21	40
sri-lan.	8	12	20
südafri.	2	2	4

Nation	m	w	Gesamt
sudanes.	1	3	4
südsuda.	1	0	1
syrisch	243	175	418
tadschi.	2	3	5
taiwani.	1	4	5
thailän.	8	44	52
togoisch	5	2	7
tschech.	25	29	54
tunesis.	10	6	16
türkisch	591	533	1.124
turkmen.	0	2	2
ugandis.	1	2	3
ukraini.	244	386	630
ungaris.	129	126	255
usbekis.	2	3	5
venezol.	0	4	4
vietnam.	34	34	68
<i>staatenlos</i>	3	2	5
<i>ungeklärt*</i>	35	50	85
GESAMT	23.818	24.220	48.038

ungeklärt*

Die Staatsangehörigkeit ist bei diesen Meldepflichtigen noch nicht nachgewiesen.

Top 10 – Staatsangehörigkeiten

	Nationalität	männlich	weiblich	Gesamt
01.	kosovarisch	639	520	1.159
02.	türkisch	591	533	1.124
03.	italienisch	482	340	822
04.	rumänisch	413	292	705
05.	ukrainisch	244	386	630
06.	kroatisch	285	250	535
07.	afghanisch	280	142	422
08.	syrisch	243	175	418
09.	polnisch	202	115	317
10.	russisch	102	158	260

Weitere Ausführungen:

Insgesamt sind im Melderegister der Stadt Kaufbeuren **120 Staatsangehörigkeiten** (inklusive der deutschen Staatsangehörigkeit) registriert. Im Vergleich zum Vorjahr ist diese Zahl **um drei Staatsangehörigkeiten gestiegen**.

Anmerkungen zum Punkt Nationalitäten:

Es gibt Personen die mehrere Staatsangehörigkeiten besitzen. Das Auswertungsprogramm zählt hierbei nur die jeweils erstgenannte Staatsangehörigkeit. Der Rang der Staatsangehörigkeit richtet sich nach dem Staatsangehörigkeitsschlüssel, welcher vom Statistischen Bundesamt vorgegeben wird.

Bei der Staatsangehörigkeit „kosovarisch“ werden aus diesem Grund auch Personen mitgezählt, bei denen die Staatsangehörigkeiten „kosovarisch“ und „serbisch“ gespeichert sind.

II.

Bevölkerungsentwicklung

Bevölkerungsentwicklung

auf Grundlage der Zahlen des Statistischen Landesamtes

Stichtag	Bevölkerung	Einwohner je km ²	Veränderung zum Vorjahr	Veränderung in % zum Vorjahr
01.12.1840	5.012	125	---	---
01.12.1871	6.199	155	---	---
01.12.1900	9.526	238	---	---
16.06.1925	10.540	263	---	---
17.05.1939	14.939	373	---	---
13.09.1950	22.252	556	---	---
06.06.1961	38.056	951	---	---
27.05.1970	43.059	1.076	---	---
25.05.1987	38.946	973	---	---
31.12.1997				
31.12.1997	42.105	1.052	-643	-1,5 %
31.12.1998	41.800	1.044	-305	-0,7 %
31.12.1999	41.772	1.044	-28	-0,1 %
31.12.2000	41.905	1.047	+133	+0,3 %
31.12.2001	42.246	1.056	+341	+0,8 %
31.12.2002	42.665	1.066	+419	+1,0 %
31.12.2003	42.581	1.064	-84	-0,2 %
31.12.2004	42.430	1.060	-151	-0,4 %
31.12.2005	42.183	1.054	-247	-0,6 %
31.12.2006	41.945	1.048	-238	-0,6 %
31.12.2007	42.043	1.051	+98	+0,2 %
31.12.2008	41.966	1.049	-77	-0,2 %
31.12.2009	41.881	1.047	-85	-0,2 %
31.12.2010	41.843	1.046	-38	-0,1 %
*31.12.2011	41.745	1.043	-98	-0,2 %
31.12.2012	41.570	1.039	-175	-0,4 %
31.12.2013	41.759	1.043	+189	+0,5 %
31.12.2014	42.014	1.050	+255	+0,6 %
31.12.2015	42.731	1.068	+717	+1,7 %
31.12.2016	43.134	1.078	+403	+0,9 %
31.12.2017	43.478	1.086	+344	+0,8 %
31.12.2018	43.893	1.097	+415	+1,0%
31.12.2019	44.398	1.109	+505	+1,2%
31.12.2020	44.662	1.116	+264	+0,6%
31.12.2021	45.118	1.127	+456	+1,0%
31.12.2022	45.792	1.144	+674	+1,5%
31.12.2023	Zahlen noch nicht bekannt			

* Fortschreibung nach Zensus 2011

Das Stadtgebiet Kaufbeuren erstreckt sich auf eine Fläche von 40,02 km². Hierbei sind alle Stadtteile mit inbegriffen.

Bewegungsstatistik Gesamt

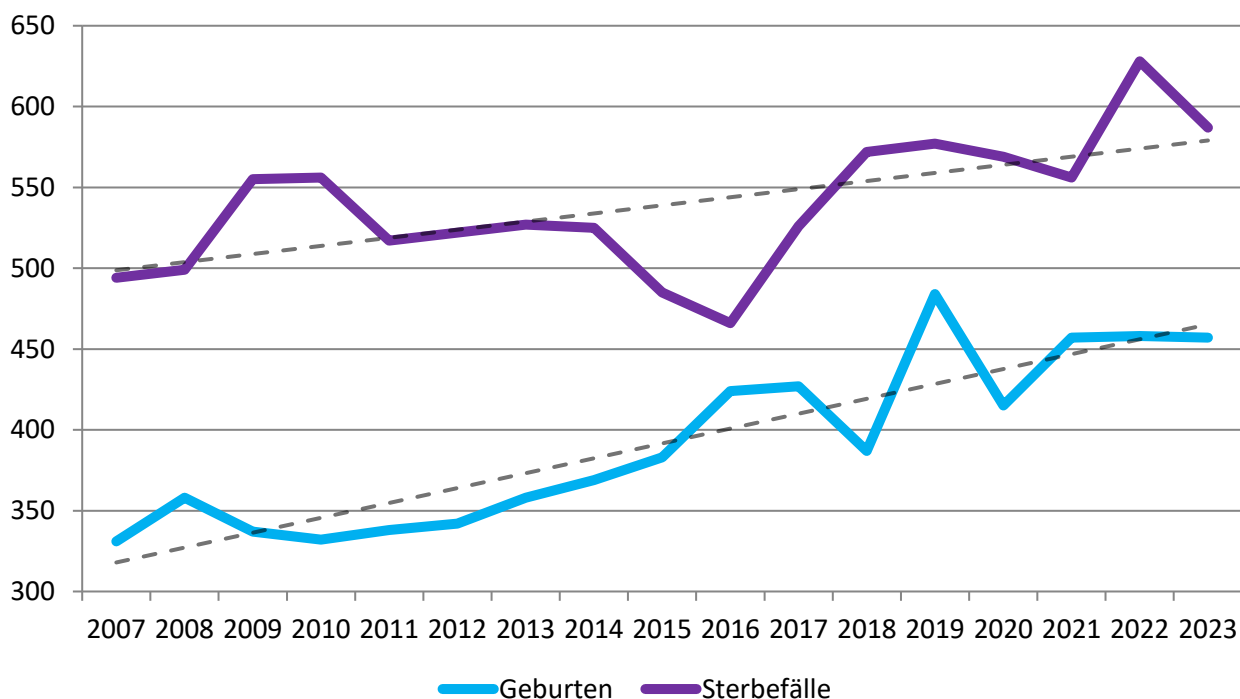
Entwicklung Geburten und Sterbefälle (jeweils zum 31.12.)

Jahr	Einwohner	Geburten	Sterbefälle	Zuzüge	Wegzüge	Umzüge
2007	43.598	331	494	1.986	1.757	3.160
2008	43.514	358	499	2.019	2.034	3.128
2009	43.324	337	555	1.965	1.937	3.017
2010	43.199	332	556	2.094	1.986	2.962
2011	43.149	338	517	2.285	2.163	2.925
2012	43.237	342	522	2.347	2.086	2.894
2013	43.379	358	527	2.304	1.942	2.860
2014	43.762	369	525	2.655	2.198	2.758
2015	44.483	383	485	3.146	2.237	2.556
2016	44.988	424	466	2.755	2.161	2.588
2017	45.317	427	526	2.752	2.316	2.644
2018	45.701	387	572	2.867	2.238	2.551
2019	46.199	484	577	2.906	2.257	2.604
2020	46.406	415	569	2.490	2.086	2.496
2021	46.874	457	556	2.628	2.062	2.370
2022	47.555	458	628	3.391	2.559	2.686
2023	48.038	457	587	3.183	2.471	2.422

Information: Die Zahlen der Geburten und Sterbefälle weichen von der Statistik des Standesamtes ab, da im Einwohnermelderegister auch Personen gemeldet sind, die in einem auswärtigen Standesamt beurkundet wurden.

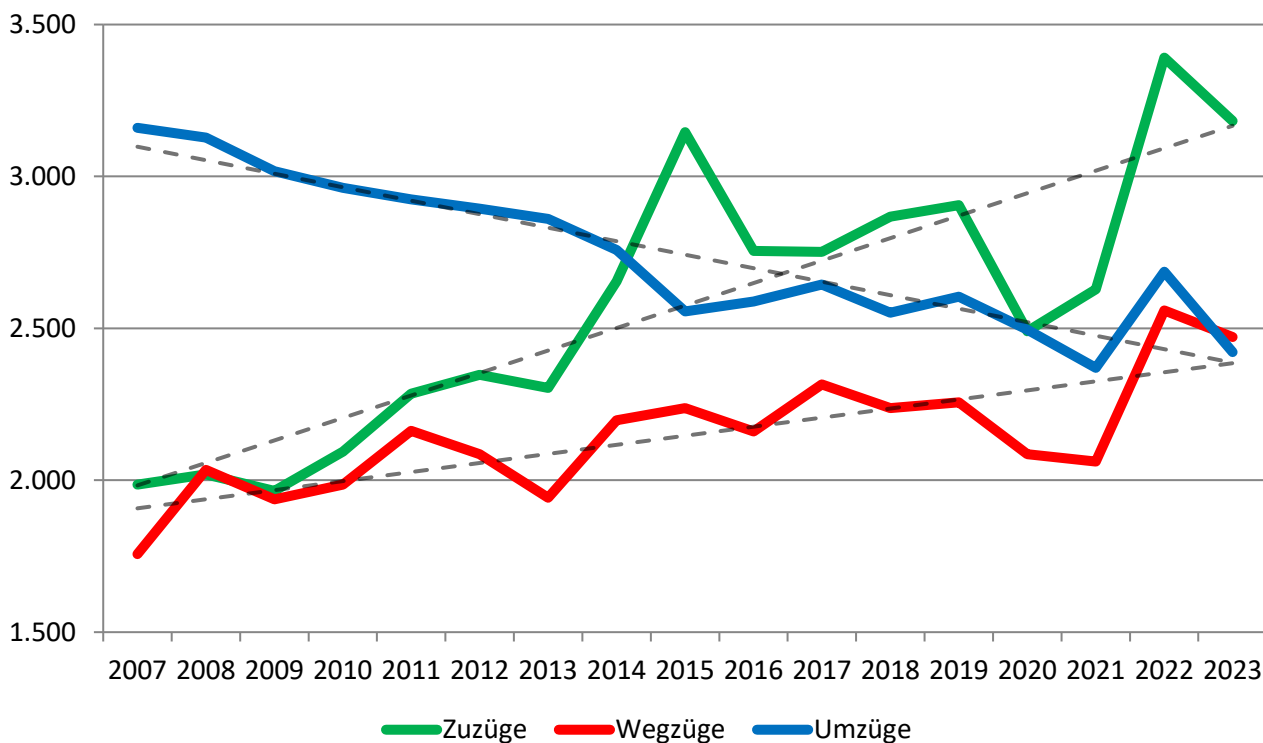
Folgerichtig sind Personen, die nicht in Kaufbeuren gemeldet, aber hier geboren oder verstorben sind, nicht in dieser Statistik berücksichtigt.

Geburten/Sterbefälle



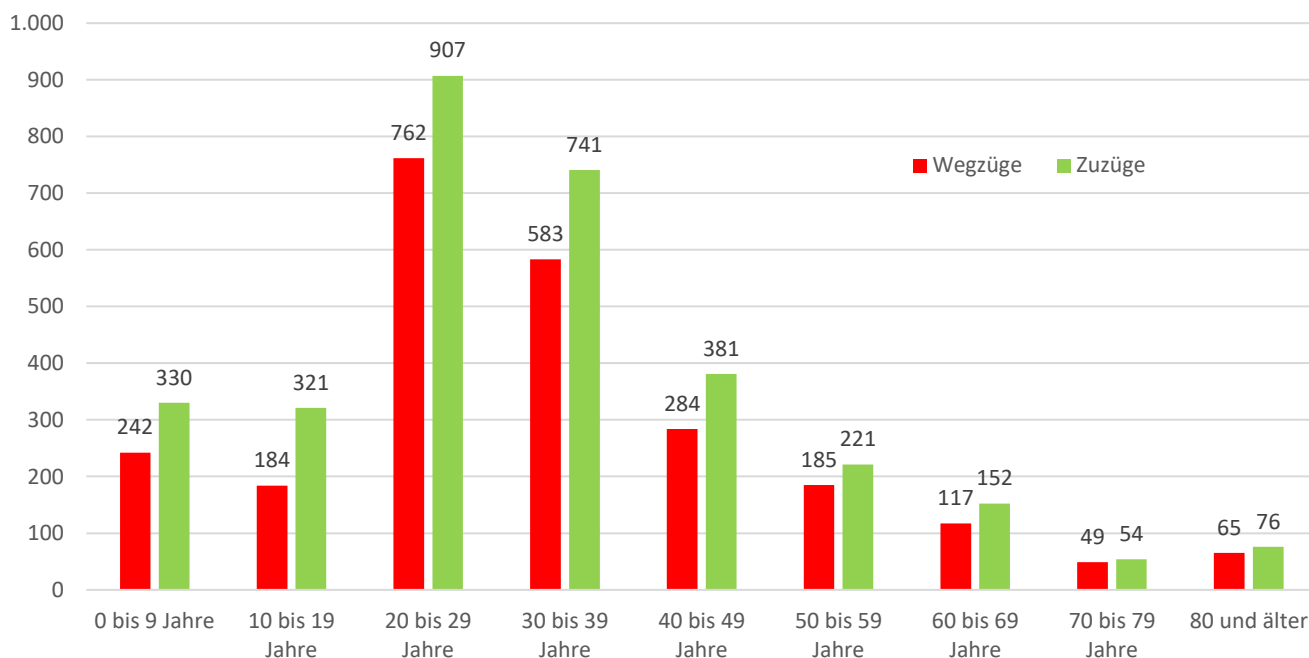
Bewegungsstatistik [Zu-/Weg-/Umzüge]

Zuzüge/Wegzüge/Umzüge der letzten Jahre



Wegzüge/Zuzüge nach Altersgruppen im Jahr 2023

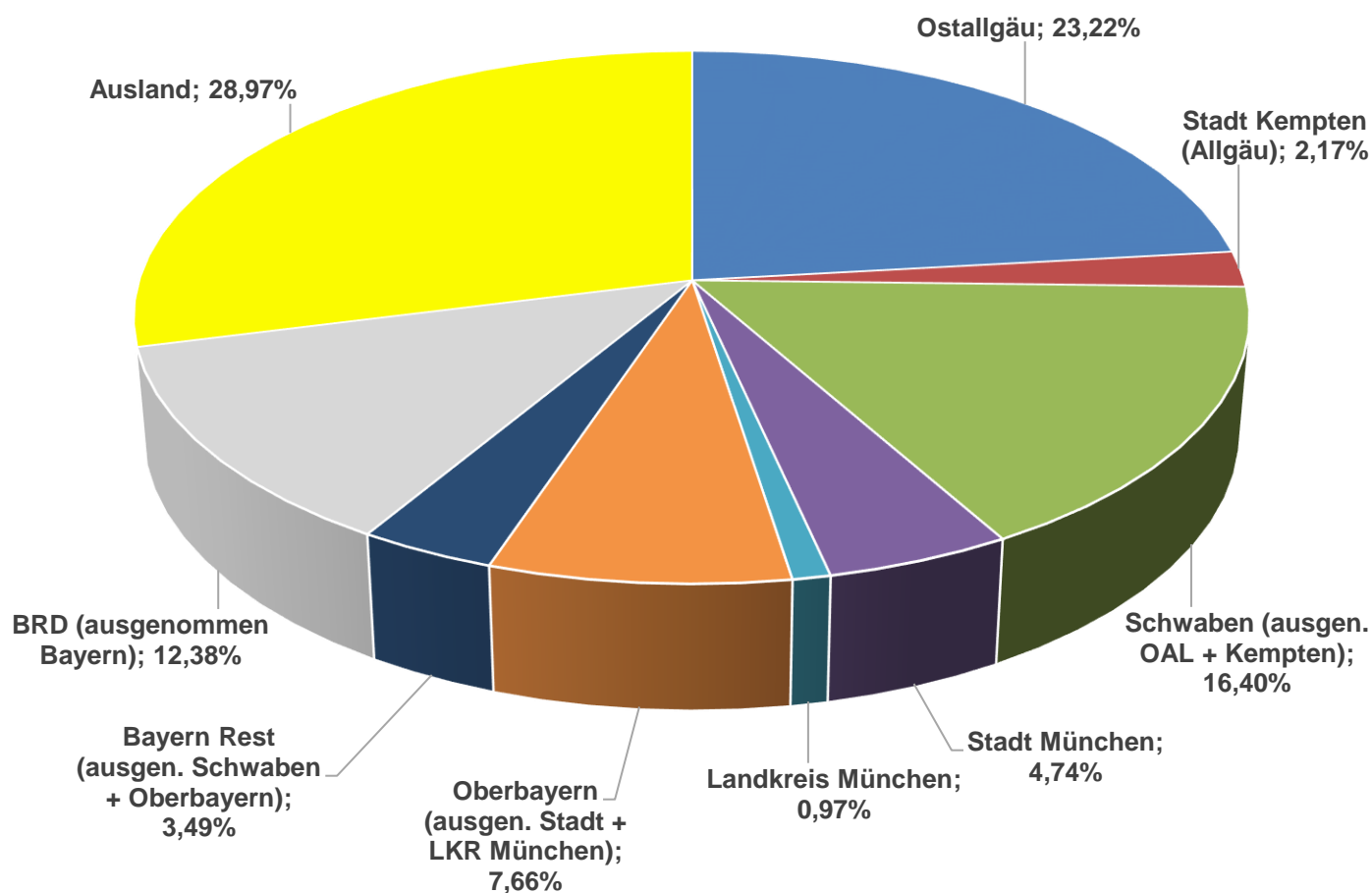
Gesamtanzahl der Wegzüge: 2.471
Gesamtanzahl der Zuzüge: 3.183



Bewegungsstatistik – Zuzüge

Zuzüge Gesamt

Gebietsbeschreibung	Anzahl Zuzüge	in % am Jahresergebnis
Ostallgäu	739	23,22%
Stadt Kempten (Allgäu)	69	2,17%
Schwaben (ausgen. OAL + Kempten)	522	16,40%
Stadt München	151	4,74%
Landkreis München	31	0,97%
Oberbayern (ausgen. Stadt + LKR München)	244	7,66%
Bayern Rest (ausgen. Schwaben + Oberbayern)	111	3,49%
BRD (ausgenommen Bayern)	394	12,38%
Ausland	922	28,97%
Gesamt	3.183	100,0%



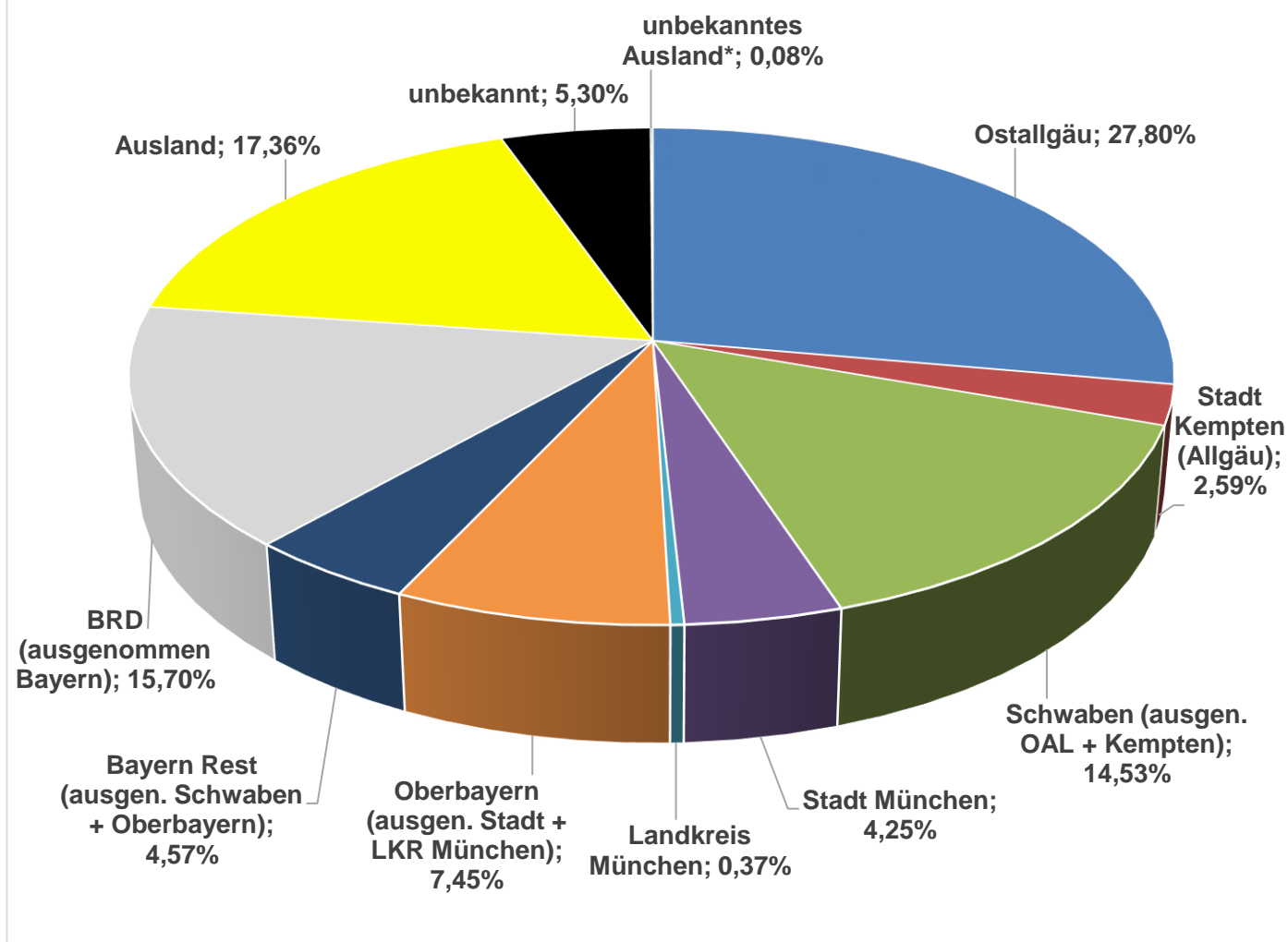
Bewegungsstatistik – Wegzüge

Wegzüge Gesamt

Gebietsbeschreibung	Anzahl Wegzüge	in % am Jahresergebnis
Ostallgäu	687	27,80%
Stadt Kempten (Allgäu)	64	2,59%
Schwaben (ausgen. OAL + Kempten)	359	14,53%
Stadt München	105	4,25%
Landkreis München	9	0,37%
Oberbayern (ausgen. Stadt + LKR München)	184	7,45%
Bayern Rest (ausgen. Schwaben + Oberbayern)	113	4,57%
BRD (ausgenommen Bayern)	388	15,70%
Ausland	429	17,36%
unbekannt	131	5,30%
<i>unbekanntes Ausland*</i>	2	0,08%
Gesamt	2.471	100,0%

unbekanntes Ausland*

Die Meldebehörde nimmt Berichtigungen des Melderegisters von Personen vor, die sich nachweislich nicht mehr in Deutschland aufhalten.



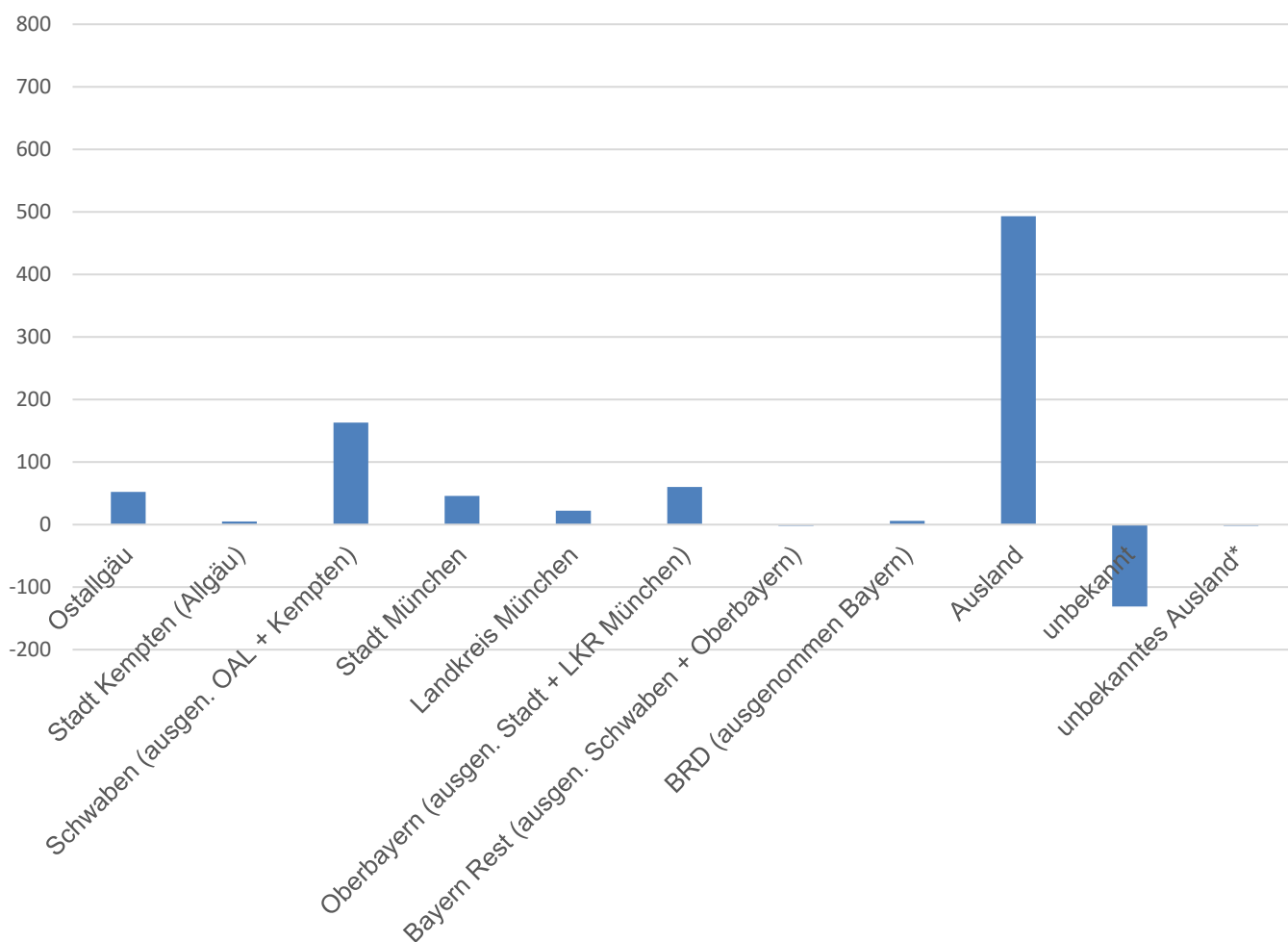
Gegenüberstellung von Zu- und Wegzügen

Gebietsbeschreibung	Anzahl Zuzüge	Anzahl Wegzüge	Differenz
Ostallgäu	739	687	+ 52
Stadt Kempten (Allgäu)	69	64	+ 5
Schwaben (ausgen. OAL + Kempten)	522	359	+ 163
Stadt München	151	105	+ 46
Landkreis München	31	9	+ 22
Oberbayern (ausgen. Stadt + LKR München)	244	184	+ 60
Bayern Rest (ausgen. Schwaben + Oberbayern)	111	113	- 2
BRD (ausgenommen Bayern)	394	388	+ 6
Ausland	922	429	+ 493
unbekannt		131	- 131
unbekanntes Ausland*		2	- 2
Gesamt	3.183	2.471	+ 712

unbekanntes Ausland*

Die Meldebehörde nimmt Berichtigungen des Melderegisters von Personen vor, die sich nachweislich nicht mehr in Deutschland aufhalten.

Ein Zuzug aus dem Ausland erfolgt immer von der ausländischen Adresse.



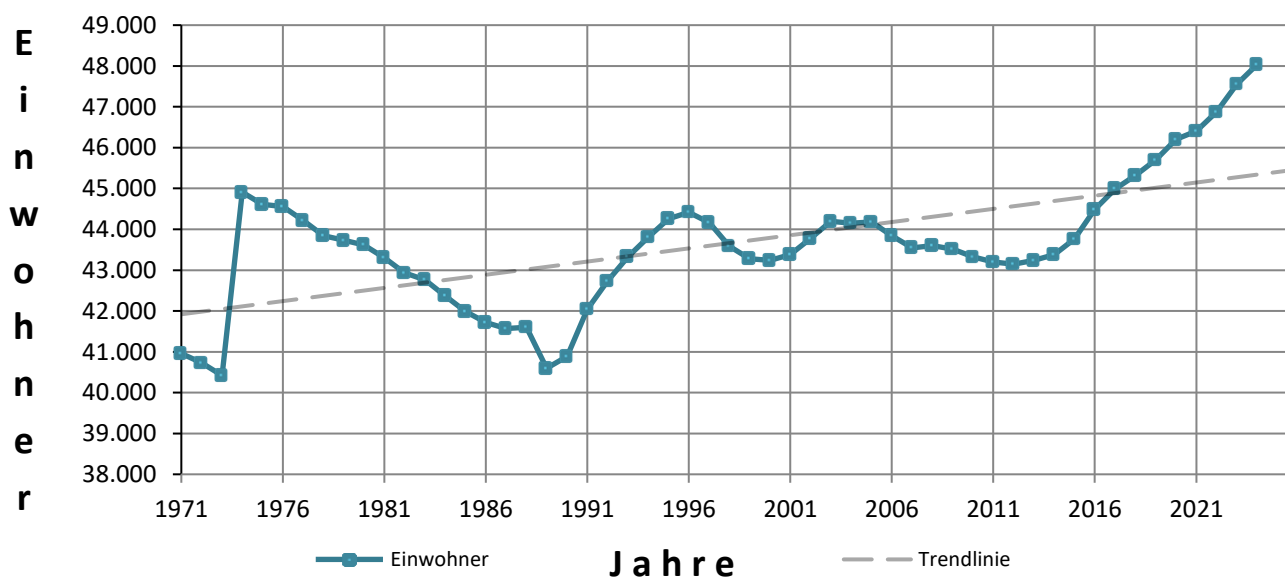
Entwicklung der Einwohnerzahlen

jeweils zum 31.12. des angegebenen Jahres

Jahr	Einwohner	Jahr	Einwohner
1970	40.960	1997	43.587
1971	40.729	1998	43.281
1972	40.419	1999	43.239
1973	* 44.906	2000	43.378
1974	44.608	2001	43.777
1975	44.559	2002	44.192
1976	44.217	2003	44.150
1977	43.844	2004	44.180
1978	43.732	2005	43.845
1979	43.616	2006	43.549
1980	43.306	2007	43.598
1981	42.933	2008	43.514
1982	42.765	2009	43.324
1983	42.371	2010	43.199
1984	41.987	2011	43.149
1985	41.717	2012	43.237
1986	41.570	2013	43.379
1987	41.602	2014	43.762
1988	** 40.596	2015	44.483
1989	40.887	2016	44.988
1990	42.040	2017	45.317
1991	42.730	2018	45.701
1992	43.328	2019	46.199
1993	43.807	2020	46.406
1994	44.260	2021	46.874
1995	44.417	2022	47.555
1996	44.168	2023	48.038

* = Der Anstieg der Einwohnerzahl erfolgte durch die Eingliederung von Hirschzell, Kemnat und Oberbeuren.

** = 1987 fand eine Volkszählung statt. Aufgrund der vielen Mehrfach- und Falschmeldungen wurde das Einwohnermelderegister dementsprechend berichtigt.



Impressum:

Die Einwohnerzahlen der Stadt Kaufbeuren wurden erstellt vom Bürgerbüro Kaufbeuren.

Kontakt:

Stadt Kaufbeuren
Bürgerbüro
Am Graben 3
87600 Kaufbeuren

Telefon: 08341/437-250

Fax: 08341/437-665

Email: buengerbuero@kaufbeuren.de

www.kaufbeuren.de

